



Musée(s)

BEL FORT

PROGRAMME
Sept. > Déc. 2023

m
MUSÉE DE BELFORT


VILLE DE
BELFORT
BELFORT.FR

En couverture :
Gendarme, Lafleur et Sandrine. Coll. Théâtre de marionnettes de Belfort

Édito

Entamons la 2^e partie de l'année avec énergie et espoir : les travaux de construction de l'extension du musée d'Art moderne – donation Maurice-Jardot commencent, avec son cortège d'entreprises et ses projets culturels et éducatifs. Le futur « musée d'art de Belfort – donation Maurice-Jardot » se veut ouvert à tous mais encore faut-il que les visiteurs en connaissent le chemin et en détiennent les clés de compréhension. C'est pour cela qu'un contrat Local d'Éducation Artistique (CLEA) avec l'école Victor-Schoelcher est lancé depuis septembre 2022 et que la Ville espère associer d'autres établissements au sillage de cet ambitieux projet.

L'activité ne se cantonne pas à cette extension mais se perçoit aussi au musée d'Histoire, dans la Citadelle. De nouvelles

salles sont aménagées peu à peu, dans une stratégie de modernisation de la scénographie et de clarification du parcours. Le bienfaiteur et sculpteur Camille Lefèvre (1853-1933) est mis à l'honneur à l'occasion d'une présentation permanente, l'Espace Bartholdi est progressivement recentré et remanié, et l'étage militaire s'oriente vers un parcours centré sur l'histoire « mondiale » de Belfort.

Une belle et originale exposition est programmée pour l'automne – hiver, en partenariat avec le Théâtre de Marionnettes de Belfort. Ce dernier détient une riche collection de marionnettes issues du monde entier (Indonésie, Chine, Inde, Europe centrale), faisant de ce lieu un conservatoire de traditions et savoir-faire que l'UNESCO considère comme patrimoine

mondial de l'humanité. Ce patrimoine « immatériel » est fondé sur des récits, des techniques de mises en scène et de manipulation et surtout un contexte rituel ou politique qu'il est précieux de conserver et transmettre.

Enfin, comme à l'accoutumée, les Musées de Belfort proposent une vaste série d'ateliers de médiation culturelle et de rendez-vous avec des plasticiens, des historiens de l'art, des musiciens.

Nous sommes heureux, avec ces travaux d'extension du musée, de voir s'écrire un nouveau chapitre de la déjà longue histoire des Musées de Belfort. Nous espérons voir s'accroître encore le public qui fréquente ces lieux, à l'occasion de saisons qui ne se ressemblent jamais !

Damien MESLOT
Maire de Belfort

Delphine MENTRÉ
Adjointe au Maire chargée de la culture



EXPOSITION

Un tour du monde de la MARIONNETTE

Un patrimoine immatériel à protéger

La marionnette ne concerne pas seulement un genre théâtral ou un objet d'art. Elle sert à illustrer nombre de mythes anciens, notamment celui de l'origine de la vie (et de la mort), des rapports entre le visible et l'invisible, ou entre l'esprit et la matière. Ce lien avec les mythes fondateurs souligne que la marionnette est également un phénomène humain et donc mondial : on la retrouve dans la plupart des cultures et à toutes les époques à l'occasion de pratiques religieuses ou spectaculaires liées à des récits, des Nativités aux

carnavals ou au théâtre sacré de l'Inde. La naissance du théâtre de marionnettes est sujette à débats mais il est à peu près sûr qu'il découle de cérémonies religieuses et de rituels. En Inde et en Asie du sud-est, ainsi qu'en Afrique, il remplit encore de telles fonctions au XX^e siècle.

L'originalité de la présentation belfortaine est de lier les marionnettes à la notion de patrimoine immatériel, aussi appelé « patrimoine vivant ». Ce terme a l'avantage de souligner que le patrimoine se joue au présent et s'accompagne

d'un travail de transmission. Dans cette perspective, l'Unesco a ouvert un registre des bonnes pratiques de sauvegarde propre à ce type de patrimoine. Les musées ont bien sûr un rôle à jouer dans sa valorisation et sa transmission. Grâce au partenariat avec le Théâtre de Marionnettes de Belfort et à un espace dédié à la manipulation et à la démonstration situé au cœur de l'exposition, les Musées de Belfort entendent donner de la visibilité à ce patrimoine méconnu et œuvrer, à son échelle, à sa transmission et donc à sa conservation.

Du samedi 21 octobre 2023 au dimanche 3 mars 2024 / TOUR 46



Camille Lefèvre, *Flacon et ornement*, non daté, mine de plomb et aquarelle, coll. Musées de Belfort.

EXPOSITION

Camille LEFÈVRE

***un sculpteur bienfaiteur
des Musées de Belfort***

En 1872, Camille Lefèvre (1853-1933) entre à l'École des Beaux-arts et y reçoit une formation classique dominée par l'exemple de l'Antiquité et du néoclassicisme. Sculpteur habile, il brille surtout dans le domaine de la bijouterie et des arts décoratifs, devenant notamment en 1908 professeur de l'École des Arts décoratifs. L'exposition universelle de 1900 marque une étape majeure dans sa double carrière de sculpteur et décorateur. Compte tenu des attaches belfortaines de Marie Richon (1849- ?) que Camille Lefèvre épouse en 1882, de son rôle comme infirmière bénévole durant le siège de la ville en 1870-1871 et afin d'éviter une

dispersion en salle des ventes, le couple sans enfant décide en 1932 de donner la totalité de sa collection de peintures, sculptures et estampes ainsi que le fonds d'atelier du sculpteur à la Ville de Belfort. Cet ensemble très important (plus de 1 500 numéros) et très varié comprend des sculptures, des peintures, des dessins, des estampes et des arts décoratifs. Cette collection, dont une sélection est proposée au public au musée d'Histoire, souligne les sujets de prédilection du sculpteur, rappelle sa pratique très abondante du dessin et offre un bel ensemble de sculptures, peintures et estampes de la fin du XIX^e siècle.

Exposition semi-permanente / Musée d'Histoire
avec rotations trimestrielles





Frédéric Régamey, *Le colonel Denfert-Rochereau au fort de la Motte (siège de Belfort)*, non daté, lithographie, coll. Musées de Belfort.

EXPOSITION

Portrait d'un héros

Aristide
DENFERT-ROCHEREAU
(1823 – 1878)

L'année 2023 est l'occasion de marquer le bicentenaire de la naissance du colonel Aristide Denfert-Rochereau qui a vu le jour le 11 janvier 1823 à Saint-Maixent dans les Deux-Sèvres. Connu comme défenseur héroïque de Belfort, ce brillant officier du Génie sauva l'honneur de l'armée française lors de la phase républicaine du conflit franco-allemand de 1870-1871. De nombreux monuments, ponts, rues, stations de métro et places publiques françaises témoignent encore aujourd'hui de l'hommage national. L'inscription de son nom dans la pierre du Panthéon le 11 novembre 1920 en est le couronnement. Denfert-Rochereau est mythifié par la III^e République, proclamée en septembre 1870 et en quête d'exemples et de valeurs. Toutefois, il fait également l'objet d'une iconographie à charge et de critiques émanant du courant conservateur et de l'armée acquise aux idées impériales et monarchistes. Cette exposition propose une découverte du parcours et de la personnalité de cet officier atypique, afin de comprendre les ressorts qui ont animé celui que les Belfortains ont appelé pendant le siège de 1870-1871, le « Lion de Belfort ».

Jusqu'au 31 décembre 2023 / Musée d'Histoire


La construction de l'extension du musée d'Art moderne à côté de la donation Maurice-Jardot suppose d'importantes nuisances et surtout le percement de parois de l'actuel bâtiment pour construire une liaison enterrée. En d'autres termes, il fallait déménager les œuvres pour laisser place aux entreprises du bâtiment. Le changement de lieu d'exposition, pour l'esprit de la collection de Maurice Jardot, n'est pas du tout anodin car ce dernier avait précisément choisi le bâtiment, son aménagement intérieur et son architecte, en l'occurrence Charlotte Perriand. Il semblait toutefois impossible de fermer le musée totalement durant les travaux et de priver le public de l'accès à cette collection.

ACTUALITÉS DES COLLECTIONS / Tour 41





JARDOT hors-les-murs



Par ailleurs, ce déménagement représente tout de même une chance pour cette collection : d'une part cela a permis son récolement, c'est-à-dire la vérification de leur état sanitaire ; d'autre part la collection peut être redéployée et présentée sous un nouveau jour.

Au sein de la Tour 41, l'exposition permanente des œuvres tente de conserver

certains traits marquants de la collection de Jardot : le goût pour les livres, la complicité avec certains artistes, l'audace formelle. Le visiteur découvre ainsi la familiarité de Jardot avec les partis pris de l'architecture moderne (Le Corbusier) et de la décoration moderne (Perriand, Fernand Léger, Henri Laurens).

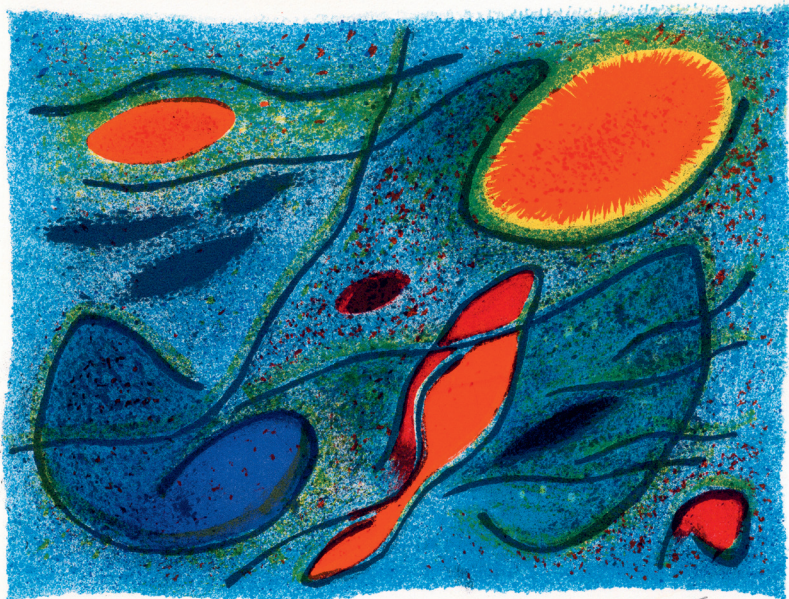
Le paysage cubiste est toujours particulièrement mis à l'honneur, à travers André Beaudin, Léger, ou Suzanne Roger. Le thème de la métamorphose fait aussi l'objet d'une présentation particulière, à travers André Masson, Eugène de Kermadec ou encore Laurens.



Anonyme, *L'Hôtel de Noblat et la cathédrale Saint-Christophe*, non daté, gouaches vernies sur papier maroufflé sur carton, coll. Musées de Belfort.

ACTUALITÉS DES RESTAURATIONS

Au premier étage du musée d'Histoire, la modernisation progressive des vitrines consacrées à la ville de Belfort au XIX^e siècle est en cours. Pour assurer la bonne appréciation des objets patrimoniaux dans ces nouvelles vitrines, certains d'entre eux sont envoyés en restauration. C'est le cas d'un bicorne de général de la Seconde Restauration (1815-1830) actuellement au Centre Régional de Restauration et de Conservation des Œuvres d'Art à Vesoul qui prendra prochainement place dans une vitrine consacrée à l'œuvre belfortaine du général Haxo, le « Vauban du XIX^e siècle ». L'intervention consiste surtout en un dépoussiérage du feutre et à une consolidation du matériau à l'endroit des déchirures. Un ensemble de quatre vues de Belfort au XIX^e siècle est également concerné par le projet de restauration. En effet, ces gouaches ont subi des déformations et sont recouvertes d'un vernis qui a jauni avec le temps. Ces œuvres, sur lesquelles nous reconnaissons sans mal la cathédrale Saint-Christophe et l'actuel hôtel de ville, sont précieuses pour documenter l'évolution architecturale de la ville.



104/120

G. Singier 69

Gustave Singier, *Sans titre*, 1960, lithographie, coll. Musées de Belfort, ©adagp, Paris 2023.

ACTUALITÉS DES ACQUISITIONS

Le récolement des collections des Musées est toujours l'occasion de redécouvrir des œuvres négligées ou oubliées. Cette opération est donc fondamentale du point de vue juridique pour affirmer la propriété des Musées mais aussi du point de vue culturel pour enrichir et diversifier la collection. Ainsi quatre livres précieux ont pu enrichir, en février 2023, la collection du musée d'Art moderne – donation Maurice-Jardot. Illustrés par André Masson, Suzanne Roger ou Georges Braque, ces ouvrages s'inscrivent dans une volonté de rappeler le goût de Maurice-Jardot pour les livres d'artistes instaurant un dialogue entre l'auteur et l'artiste, en traversant parfois plusieurs siècles d'écart. Rappelons que ce dernier a scindé sa collection en deux parties au moment de la céder aux institutions muséales : les livres au musée de Villeneuve d'Ascq (LaM) et la collection d'art à Belfort. Ainsi, que ce soit Suzanne Roger, Georges Braque ou André Masson, tous font partie de « l'écurie » Kahnweiler, intimement lié à Maurice-Jardot et donc à l'histoire des collections d'Art moderne à Belfort.

En mai, le musée d'Art et d'Histoire de Belfort s'est en outre enrichi de deux estampes de Gustave Singier (1909-1984), héraut de l'abstraction en France dans les années 1950, ami des pionniers Pierre Soulages, Gérard Schneider ou Alfred Manessier. Singier vient densifier un des points forts de la collection du musée, c'est-à-dire l'illustration de l'abstraction gestuelle aux côtés de Paul Berçot, Olivier Debré, Hans Hartung, Jean Messagier ou encore Léon Zack. Les acquisitions d'art graphique se succèdent depuis quelque temps afin de nourrir les présentations au sein de la salle qui leur sera consacrée dans le futur musée d'art de Belfort – donation Maurice-Jardot.



MÉDIATION CULTURELLE

Répondre à la demande des publics

Le premier semestre 2023 a encore été marqué par de bons chiffres de fréquentation et le retour des touristes de printemps, avec notamment le public sénior qui revient dans le cadre des voyages organisés avec les compagnies d'autocaristes. À noter aussi le retour des visiteurs étrangers qui ont participé à la Nuit européenne des musées du 13 mai dernier. 2023 est l'année qui rompt avec le climat post-COVID !

La rentrée scolaire

La Ville de Belfort intègre le dispositif national du Passculture dès cette nouvelle rentrée scolaire. En conséquence, de nouveaux projets éducatifs et culturels émis en partenariat avec deux collèges belfortains (Châteaudun et Vauban) font l'objet d'actions de sensibilisation aux collections patrimoniales mises en œuvre par les médiateurs culturels des Musées.

Le Contrat Local d'Education Artistique (CLEA) porté jusqu'en

2025 par les Musées à destination des élèves de l'école primaire Victor-Schoelcher de Belfort est renforcé dans sa trajectoire éducative avec plus de 40 rendez-vous (visites, visites-ateliers, rencontres d'intervenants, actions hors-murs, expositions) toujours en lien avec le projet de construction du nouveau pôle muséal de la rue de Mulhouse. L'édition de cette nouvelle brochure semestrielle est l'occasion de rendre hommage à René Bernat, professeur d'histoire géographie au collège Goscinny de Valdoie qui a fait rayonner de manière exceptionnelle le service éducatif du musée d'Histoire de septembre 2004 à juin 2023. L'équipe des Musées de Belfort le remercie pour sa formidable implication et lui souhaite une très bonne retraite.

La rentrée culturelle

De nouvelles formes de visites dédiées à la découverte des fortifications de la Vieille Ville et de la Citadelle sont proposées

à destination des adolescents et adultes. Une version adulte des jeux d'enquête au musée est en cours de finalisation pour le premier semestre 2024 afin de répondre également au jeune public adulte. Terminons enfin cet état des lieux en vous rappelant le renforcement du partenariat avec le Centre culturel et social de la Pépinière dans le cadre du 70^e anniversaire de la création du Foyer coopératif des écoles du quartier de la Pépinière, Maison des jeunes et de la culture, avec la programmation d'une conférence dédiée à l'histoire de ce quartier atypique de Belfort le 24 novembre prochain.

2023 est l'occasion pour le service des publics de fêter ses 10 ans d'activité et continuer son développement avec de nouveaux axes de travail qui seront déterminés par une nouvelle phase de structuration.

Suivez-nous :

musees.belfort.fr

[Facebook.com/museesetcitadelle](https://facebook.com/museesetcitadelle)

Lettre d'information

mediationmusees@mairie-belfort.fr

Vacances d'automne

Du samedi 21 octobre 2023 au dimanche 5 novembre 2023. Tous les ateliers et les visites sont gratuits et sur réservation au 03 84 54 56 40 ou à mediationmusees@mairie-belfort.fr

LES RENC'ARTS ANIMATION 11-18 ans

Enfants seuls

Durée 2 h

Le train sifflera la fin

Printemps 1960. Les passagers montent à bord de l'Express Belfort-Istanbul. Le troisième jour, à 8 h, l'Express arrive aux abords d'Istanbul. Dans la voiture n°2, un agent frappe à la porte d'une cabine. Son occupant n'a pas réapparu et son voisin se plaint d'une odeur putride. Pas de réponse. On enfonce la porte verrouillée... Un homme d'une quarantaine d'années est trouvé mort sur son lit. Comme l'indique le registre, la cabine était attribuée à un certain Baptiste Bompard. La gorge du malheureux indique clairement qu'il a été étouffé. C'est un meurtre ! Le voyage devient cauchemardesque. On se parle, on échange à propos du drame. Un tueur sévit dans le train ! Et si vous étiez sa prochaine

victime ? Vite, trouvez-le parmi vous.

Samedi 28 octobre, 16 h
Musée d'Histoire

Pour l'occasion, sortez vos plus belles tenues de soirée en lien avec la période des années 60 !

ATELIERS 4-6 ANS

Enfants seuls

Durée 1 h

À petits pas, à petits points

Henri Matisse découvre le sud de la France et c'est le grand émerveillement, un coup de cœur qui va durer toute une vie.

À petits pas, à petits points, les enfants entrent dans la couleur pure pour représenter une nouvelle douceur de vivre.

Vendredi 3 novembre, 14 h 30 • Tour 41

Picasso primitif

Face à l'art africain, Pablo Picasso (1881-1973) vient de saisir « le sens même de la peinture ». Toute sa vie, l'artiste collectionne des œuvres d'art d'Afrique, d'Amérique ou d'Océanie qui influenceront nombre de ses inventions. Dans l'atelier les enfants imaginent un drôle de masque



aux traits simplifiés qui rappelle le graphisme du grand maître.

Vendredi 27 octobre, 14 h 30 • Tour 41

Le sourire du samouraï

Qui a peur des fantômes ? Certainement pas les samourais du Japon ! Protégés des coups de leurs adversaires par une lourde armure, ils se prémunissent également des mauvais esprits en revêtant un masque au sourire inquiétant. Dans l'atelier, les enfants seront invités à créer eux aussi leur propre masque de samouraï afin d'éloigner monstres et autres créatures issues des légendes japonaises !

Lundi 30 octobre, 14 h 30

Musée d'Histoire

ATELIERS 7-12 ANS

Enfants seuls

Durée 1 h 30

Tailleur de papier

Henri Matisse (1869-1954) n'a pas inventé les collages : le premier de l'histoire de l'art est la *Nature morte à la chaise cannée* créée en 1912 par un autre géant du XX^e siècle, Pablo Picasso (1881-1973). Mais Matisse a inventé une technique qui combine à la fois peinture, dessin, découpage, collage... Dans l'atelier, les enfants suivent

les étapes pour réussir une œuvre en gouaches découpées !

Lundi 23 octobre, 14 h 30 • Tour 41



Cache-cache au musée

Avez-vous les yeux bien accrochés et les nerfs solides ? Êtes-vous capables de détecter une image dans une autre et de garder votre sang-froid face à une architecture sans queue ni tête ? Bienvenue dans le monde bizarre d'André Masson, peintre surréaliste qui aime jouer avec nos yeux ! Dans l'atelier, les petits magiciens suppriment détails superflus pour ne garder que la ligne dévoilant

des personnages au prix d'un peu de patience...

Jeudi 26 octobre, 14 h 30 • Tour 41

Les petits archéologues

Les archéologues, en fouillant le sol, ont trouvé et trouvent encore de nombreux vestiges nous permettant de mieux comprendre les civilisations passées. Dans l'atelier, les enfants jouent à l'archéologue, armé d'un seau et d'une truelle, puis réalisent des dessins détaillés des objets trouvés.

Jeudi 2 novembre, 14 h 30

Musée d'Histoire



ATELIERS DES QUATRE MAINS

Adulte-enfant - Durée 1 h 30

Halloween au musée !

La saison des frissons et des citrouilles est arrivée ! Mais Barbouille le fantôme du musée d'Histoire a un problème... Des petits malins ont dérobé des chefs-d'œuvre d'une valeur inestimable et les ont remplacés par des faux tableaux. Votre objectif ? Retrouver, au terme d'activités spéciales, les coupables. Et pour fêter Halloween comme il se doit, n'hésitez pas à venir avec vos plus effrayants costumes !

Samedi 21 octobre, 14 h 30

Musée d'Histoire



Atelier théâtre d'ombre

Dans cet atelier, un médiateur du Théâtre de marionnettes de Belfort propose aux enfants et aux adultes de fabriquer leur propre marionnette. La réalisation est simple, agréable et gratifiante. Cet atelier est un premier pas dans l'univers de l'ombre chinoise. Après les avoir mises en scène comme de vrais monteurs d'ombres, les participants repartent avec leur création.

Mercredi 25 octobre, 14 h 30 • Tour 46



SPECTACLE ITINÉRANT

Présence d'un adulte accompagnateur obligatoire pour les mineurs

Durée 50 min

« Les secrets d'un collectionneur »

La Ville de Belfort inaugure son nouveau musée d'Histoire en juin 1970, dans les locaux de la Citadelle suite à une première création initiée en 1872 en Vieille Ville. Pierre Boigeol en est l'accompagnateur atypique. Il vous fait découvrir, avec érudition, un choix d'œuvres et souvenirs de champ de bataille qui font aujourd'hui la renommée nationale des salles du musée d'Histoire.

Dimanche 5 novembre, 15 h

Musée d'Histoire - sur réservation

À partir de 10 ans.

Comédien intervenant :

Christian Waldner - Spectacle Ludique proposé à l'intérieur du musée

VISITE INÉDITE DE LA CITADELLE

*Présence d'un adulte accompagnateur
obligatoire pour les mineurs
Durée 2 h 30*

Par une nuit de ténèbres...

Saviez-vous que la Citadelle de Belfort n'est pas tout à fait un lieu comme les autres ? Certains disent qu'ils entendent parfois ses murmures résonner dans leur esprit tandis que d'autres affirment qu'ils sont capables de ressentir les battements de son cœur à travers ses murs. La nuit, lorsque la pluie commence à ruisseler sur les

remparts et que le vent se met à mugir dans les souterrains, on pourrait presque croire que quelque chose s'éveille dans ses entrailles. Quels secrets peut donc bien encore cacher cette vieille dame de pierre ? Pour le découvrir il faudra vous armer d'un peu de patience, de quelques brins de courage et d'une bonne lampe torche...

Après le succès de la visite « Dans l'obscurité du musée... », les Musées de Belfort vous proposent de vivre une nouvelle expérience inédite au cœur de la Citadelle. Plongez dans les ténèbres et ressentez

les vibrations de ce lieu hors du commun à travers un parcours de visite totalement inédit. Une visite poétique et intimiste à conseiller aux amateurs de frissons, aux amoureux d'urbex et à ceux qui pensaient avoir tout vu à la Citadelle de Belfort !

Mardi 24 et mardi 31 octobre, 18 h 30
RDV Cité des Associations,
Rue Jean-Pierre Melville 90000 Belfort
À partir de 16 ans - sur réservation
Prévoir chaussures de marche, tenue
adaptée et lampe torche.
Animation proposée à l'extérieur
en fonction des conditions
météorologiques.
Jauge limitée à 15 personnes par
session de visite



Vacances d'hiver

Du samedi 23 décembre 2023 au dimanche 7 janvier 2024. Tous les ateliers et les visites sont gratuits et sur réservation au 03 84 54 56 40 ou à mediationmusees@mairie-belfort.fr

LES RENC'ARTS ANIMATION 11-18 ans

Enfants seuls

Durée 2 h

Une voyante peu clairvoyante

25 décembre 1960. Manoir de Mamina, la matriarche et vedette nationale plus connue sous le nom de Madame Sirius. Une fois de plus, elle a animé le repas familial en racontant les anecdotes cent fois entendues sur les diverses affaires auxquelles elle a apporté son aide. Certains ont levé les yeux au ciel, d'autres ont souri, les plus jeunes ont été captivés. À 22 h, Madame Sirius se lève et demande aux convives d'attendre au petit salon. Près d'une heure plus tard, alors que tout le monde s'impatiente, un cri effroyable retentit. L'hôtesse est retrouvée morte dans son bureau. Convives, vous voilà tous concernés ! Qui d'entre vous souhaitait la mort de la voyante peu clairvoyante ?

Samedi 6 janvier, 16 h • Musée d'Histoire
Pour l'occasion, sortez vos plus beaux costumes et accessoires rock'n roll en lien avec la période des années 60 !

ATELIERS 4-6 ans

Enfants seuls

Durée 1 h

Paysages enneigés

L'hiver est là et les températures baissent. À cet égard, le peintre Elie Lascaux (1888-1968) n'a pas hésité à représenter un paysage froid typique de cette période de l'année. Dans l'atelier, les enfants chaussent leurs patins et imaginent un paysage enneigé.

Jeudi 4 janvier, 14 h 30 • Tour 41



ATELIERS 7-12 ans

Enfants seuls

Durée 1 h 30

La face gravée de Picasso

Pablo Picasso (1881-1973) expérimente la linogravure pour la première fois chez Arnera à Vallauris. Cette technique d'imprimerie lui permet de réaliser de grandes affiches d'exposition mais aussi de petites cartes de vœux. À vous de tenter l'expérience !

Vendredi 5 janvier, 14 h 30 • Tour 41

ATELIERS DES QUATRE MAINS

Adulte-enfant

Durée 1 h 30

Les lumières de Noël

Avec l'arrivée du froid, la chaleur d'un foyer réconforte autant qu'il réchauffe. Symbole de la famille et de l'espoir, la cheminée où brûle le feu est également le lieu par lequel passerait le Père Noël qui apporte les cadeaux aux enfants. Afin de célébrer la fin de l'année en lumière, petits et grands sont

donc invités à confectionner leurs propres lampions portatifs dans lequel ils pourront placer une bougie pour veiller les longs soirs de l'hiver.

Samedi 23 décembre, 14 h 30
Musée d'Histoire

VISITE INÉDITE DE LA CITADELLE

*Présence d'un adulte accompagnateur
obligatoire pour les mineurs*
Durée 2 h 30

Par une nuit de ténèbres...

Saviez-vous que la Citadelle de Belfort n'est pas tout à fait un lieu comme les autres ? Certains disent qu'ils entendent parfois ses murmures raisonner dans leur esprit tandis que d'autres affirment qu'ils sont capables de ressentir les battements de son cœur à travers ses murs. La nuit, lorsque la pluie commence à ruisseler sur ses remparts et que le vent se met à mugir dans ses souterrains, on pourrait presque croire que quelque chose s'éveille dans ses entrailles. Quels secrets peut donc bien encore cacher cette vieille dame de pierre ? Pour le découvrir il faudra vous armer d'un peu de patience, de quelques brins de courage et d'une bonne lampe torche...

Après le succès de la visite «Dans l'obscurité du musée...», les musées de Belfort vous proposent de vivre une nouvelle expérience inédite au cœur de la Citadelle. Plongez dans les ténèbres et ressentez les vibrations de ce lieu hors du commun à travers un parcours de visite totalement inédit. Une visite poétique et intimiste à conseiller aux amateurs de frissons, aux amoureux d'urbex et à ceux qui pensaient avoir tout vu à la Citadelle de Belfort !

Mardi 26 décembre et mardi 2 janvier, 18 h 30
RDV Cité des Associations,
Rue Jean-Pierre Melville 9000 Belfort
À partir de 16 ans - sur réservation
Prévoir chaussures de marche, tenue adaptée et lampe torche
Animation proposée à l'extérieur en fonction des conditions météorologiques.
Jauge limitée à 15 personnes par session de visite

VISITE DES EXPOSITIONS TEMPORAIRES

Durée 1 h

Un tour du monde de la marionnette

Europe, Asie, Moyen-Orient... à chacun ses marionnettes ! Une visite guidée pour petits et grands à la découverte d'un art populaire et multiséculaire.

Vendredi 29 décembre, 14 h 30
Tour 46 - sur réservation

SPECTACLE ITINÉRANT

*Présence d'un adulte accompagnateur
obligatoire pour les mineurs*

Durée 1 h

Aux défenseurs de Belfort !

À l'occasion de la remise de la médaille du siège de 1870-1871, un mystérieux visiteur découvre pour la première fois le musée d'Histoire et se remémore différents faits de ce terrible événement. Au cours de ce spectacle vous croisez, entre autres, le colonel Aristide Denfert-Rochereau, grand défenseur de la place, Auguste Bartholdi, artiste qui a su magnifier la mémoire du siège de Belfort, et vous apprenez en fin de déambulation que votre serviteur n'est autre que Louis Lépine, célèbre préfet de police qui a fait ses premières armes à Belfort ! Un récit passionnant et chargé en émotions !

Dimanche 7 janvier, 15 h

Musée d'Histoire - sur réservation

Spectacle ludique proposé à l'intérieur du musée

À partir de 10 ans

Comédien intervenant : Christian Waldner

CTTA

The background image is a composite of autumn scenes. On the left, a path covered in fallen leaves leads through a dense forest of trees with yellow and orange foliage. On the right, a large, dark tree trunk is in the foreground, partially obscuring a red brick building with a dark roof. The overall color palette is dominated by warm autumn tones like orange, yellow, and red, with a semi-transparent orange overlay on the right side.

DELILLE

Après une saison estivale riche et inédite en événements, la Citadelle entre dans sa saison automnale. La grande majorité des zones visitables (la Tour des Bourgeois, le Parcours découverte, le belvédère et le Grand Souterrain) de la Citadelle reste ouverte jusqu'au 31 octobre, tous les jours sauf le mardi. Le café-restaurant de la Citadelle est également ouvert tous les jours de la semaine sauf le mardi, avant de fermer ses portes le dimanche 30 octobre.

Le train touristique assure la liaison entre le parking de l'Arsenal et la cour d'Honneur de la Citadelle jusqu'au 30 septembre inclus, du mercredi au dimanche (sauf 1er dimanche du mois). L'accès à la cour d'Honneur et à la terrasse panoramique reste possible 7 jours sur 7.

La Clé du Bastion reprend ses sessions d'escape game avec les « Perceurs de coffre » à la batterie Haxo basse (sur réservation).

La boutique et la librairie du musée d'Histoire sont ouvertes tous les jours sauf le mardi et proposent des goodies, des souvenirs, des répliques, des médailles et des ouvrages vous permettant d'accéder à un complément d'informations par le biais de nouveaux ouvrages de référence.

En septembre, la Citadelle renouvelle son partenariat avec Belfort Tourisme et le café-restaurant pour la quatrième saison du « Fantastic picnic ». Le dimanche 10 septembre de 11 h à 17 h, c'est l'occasion de déguster des produits frais et locaux au marché situé à la batterie Haxo basse et

d'organiser un pique-nique au cœur des fortifications du Parcours découverte. Cette année encore, le « Fantastic Picnic » sera également animé par un groupe en partenariat avec le Conservatoire à Rayonnement Départemental de la Communauté de l'Agglomération Belfortaine (CAB) Henri-Dutilleux.

Informations au musée d'Histoire et sur le site musees.belfort.fr

Rendez-vous

Fantastic Picnic

Citadelle, batterie Haxo basse

• Dimanche 10 septembre, de 11 h à 17 h
Gratuit

Journées européennes du patrimoine

La quarantième édition des Journées européennes du patrimoine sera dédiée, dans les Musées de Belfort, au thème « Patrimoine vivant ». De nombreuses animations avec des comédiens sont proposées dans la Citadelle.

• 16 & 17 septembre, de 10 h à 18 h

Musique au musée

Récital de Musique Ancienne

• Jeudi 23 novembre, 18 h
Tour 41

Marche de l'espoir

Découvrez l'engagement passé de personnalités locales en faveur de causes sanitaires, sociales ou citoyennes à travers un parcours culturel et sportif qui vous mènera de nuit jusqu'au sommet de la Citadelle.

• Lundi 16 octobre à 18 h 30

Place d'Armes - Sur réservation au 03 84 54 56 40
ou à mediationmusees@mairie-belfort.fr



18 h des Musées

Conférences

• Structures de lumière, l'architecture métallique au XIX^e siècle – Spécial centenaire de la mort de Gustave Eiffel (1832 – 1923)

Intervenante : Catherine Koenig, historienne de l'art

Mercredi 18 octobre 2023

• Les métamorphoses d'Ovide à travers l'histoire de l'art

Intervenante : Catherine Koenig, historienne de l'art

Mercredi 8 novembre 2023

• Guignol, marionnette classique du théâtre lyonnais

Intervenant : Paul Fournel, écrivain spécialiste du personnage du Guignol

Vendredi 10 novembre 2023

Salle d'honneur de l'hôtel de ville – 20 h

• La Pépinière, histoire d'un quartier atypique belfortain

Intervenants : René Bernat, ancien professeur d'histoire – Jérôme Marche, responsable de l'action culturelle et éducative des Musées de Belfort

Vendredi 24 novembre 2023

Conférence avec pause gourmande offerte par le Centre culturel et social de la Pépinière
Durée 1 h 30 / Entrée libre

• Peindre l'Invisible à travers l'Annonciation et la Nativité

Intervenante : Catherine Koenig, historienne de l'art

Mercredi 6 décembre 2023

• Une tradition franc-comtoise, la crèche et Barbizier

Intervenant : Jean-René Bouvret, fondateur de la compagnie Les Manches à Balai

Mercredi 13 décembre 2023

Salle d'honneur de l'hôtel de Ville – 18 h

Sauf mention contraire, les conférences ont lieu à 18 h au Centre culturel et Social Oïkos de la Pépinière 9 rue Danton, tél. : 03 84 21 04 02

Inscriptions auprès du service médiation (jauge limitée) : 03 84 54 56 40 ou mediationmusees@mairie-belfort.fr
durée 1 h 30 / Entrée libre

Attention : nouvelles dispositions pour le visionnage des conférences de Catherine Koenig ! A partir de cet automne, le temps de disponibilité de l'enregistrement de la conférence est réduit à une semaine au-delà du jour de la conférence.

À VOS AGENDAS !

Toutes les événements et ateliers des Musées de Belfort sont gratuits. Les ateliers créatifs et les visites guidées sont sur réservation au 03 84 54 56 40 ou à mediationmusees@mairie-belfort.fr

Dimanche 10 septembre

Fantastic Picnic

11 h à 17 h – Citadelle
batterie Haxo basse

p.26

**Samedi 16 et dimanche
17 septembre**

Journées Européennes du Patrimoine

10 h à 12 h et 14 h à 18 h
Musées et Citadelle

p.26

Lundi 16 octobre

Spectacle itinérant

Marche de l'espoir
18 h 30 – RDV Place d'arme

p.26

Mercredi 18 octobre

18 h des musées

Structures de lumière,
l'architecture métallique
au XIX^e siècle
18 h – CCS Pépinière

p.27

Samedi 21 octobre

Atelier 4 mains

Halloween au musée !
14 h 30 – Musée d'Histoire

p.20

Lundi 23 octobre

Atelier 7-12 ans

Tailleur de papier
14 h 30 – Tour 41

p.19

Mardi 24 octobre

Visite inédite de la citadelle

Par une nuit de ténèbres...
18 h 30 – RDV rue Melville

p.20

Mercredi 25 octobre

Atelier 4 mains

Théâtre d'ombre
14 h 30 – Tour 46

p.20

Jeudi 26 octobre

Atelier 7-12 ans

Cache-cache au musée
14 h 30 – Tour 41

p.19

Vendredi 27 octobre

Atelier 4-6 ans

Picasso primitif
14 h 30 – Tour 41

p.18

Samedi 28 octobre

Animation 11-18 ans

Grande enquête
« Le train sifflera la fin »
16 h – Musée d'Histoire

p.18

Lundi 30 octobre

Atelier 4-6 ans

Le sourire du samouraï
14 h 30 – Musée d'Histoire

p.19

Mardi 31 octobre

Visite inédite de la citadelle

Par une nuit de ténèbres...
18 h 30 – RDV rue Melville

p.21

Jeudi 2 novembre

Atelier 7-12 ans

Les petits archéologues
14 h 30 – Musée d'Histoire

p.19

Vendredi 3 novembre

Atelier 4-6 ans

À petits pas, à petits points
14 h 30 – Tour 41

p.18

Dimanche 5 novembre

Spectacle itinérant

Les secrets d'un collectionneur
15 h – Musée d'Histoire

p.20

Mercredi 8 novembre

18 h des musées

Les métamorphoses d'Ovide
à travers l'histoire de l'art
18 h – CCS Pépinière

p.27

Vendredi 10 novembre

18 h des musées

Guignol, marionnette classique du théâtre lyonnais
Conférence - 18 h des musées
Salle d'honneur de l'hôtel de ville - 20 h

p.27

Jeudi 23 novembre

Musique au Musée

Récital de Musique Ancienne
18 h - Tour 41

p.26

Vendredi 24 novembre

Conférence

La Pépinière, histoire d'un quartier atypique belfortain
18 h - CCS Pépinière

p.27

Mercredi 6 décembre

18 h des musées

Peindre l'Invisible à travers l'Annonciation et la Nativité
18 h - CCS Pépinière

p.27

Mercredi 13 décembre

18 h des musées

Une tradition franc-comtoise, la crèche et Barbizier
18 h - Salle d'Honneur de l'Hôtel de Ville

p.27

Samedi 23 décembre

Atelier 4 mains

Les lumières de Noël
14 h 30 - Musée d'Histoire

p.22

Mardi 26 décembre

Visite inédite de la citadelle

Par une nuit de ténèbres...
18 h 30 - RDV rue Melville

p.23

Vendredi 29 décembre

Visite commentée expo

Un tour du monde de la marionnette
14 h 30 - Tour 46

p.23

Mardi 2 janvier

Visite inédite de la Citadelle

Par une nuit de ténèbres...
18 h 30 - RDV rue Melville

p.23

Jeudi 4 janvier

Atelier 4-6 ans

Paysages enneigés
14 h 30 - Tour 41

p.22

Vendredi 5 janvier

Atelier 7-12 ans

La face gravée de Picasso
14 h 30 - Tour 41

p.22

Samedi 6 janvier

Animation 11-18 ans

Grande enquête
« Une voyante peu clairvoyante »
16 h - Musée d'Histoire

p.22

Dimanche 7 janvier

Spectacle itinérant

Aux défenseurs de Belfort !
15 h - Musée d'Histoire

p.23

Samedi 20 janvier

Visite commentée expo

Un tour du monde de la marionnette
14 h 30 - Tour 46

p.23

Mercredi 31 janvier

Visite commentée expo

Un tour du monde de la marionnette
14 h 30 - Tour 46

p.23



INFORMATIONS PRATIQUES

Musée(s) de Belfort

Fermetures les 1^{er} janvier, 1^{er} novembre
et 25 décembre

Renseignements, tarifs et inscriptions :

Musée(s) de Belfort

Place d'Armes
90000 BELFORT
musees@mairie-belfort.fr

 musees.belfort.fr

 facebook.com/museesetcitadelle

Tarifs : 10 € plein / 7 € réduit, pour
l'ensemble des Musées et le Lion.

Visites commentées des Musée(s)
toute l'année sur réservation pour les
groupes à partir de 15 personnes.

Renseignements, tarifs et autres horaires :

Tél. 03 84 54 25 51

Du 1^{er} octobre au 31 mars : ouverts tous les jours de
14 h à 18 h 30 (fermeture des musées le mardi).

Du 1^{er} avril au 30 juin et en septembre : ouverts tous
les jours de 10 h à 12 h 30 et de 14 h à 18 h 30, sauf
le mardi.

Musée d'Histoire

Citadelle, rue Xavier Bauer
Tél. 03 84 54 25 51

Tour 46

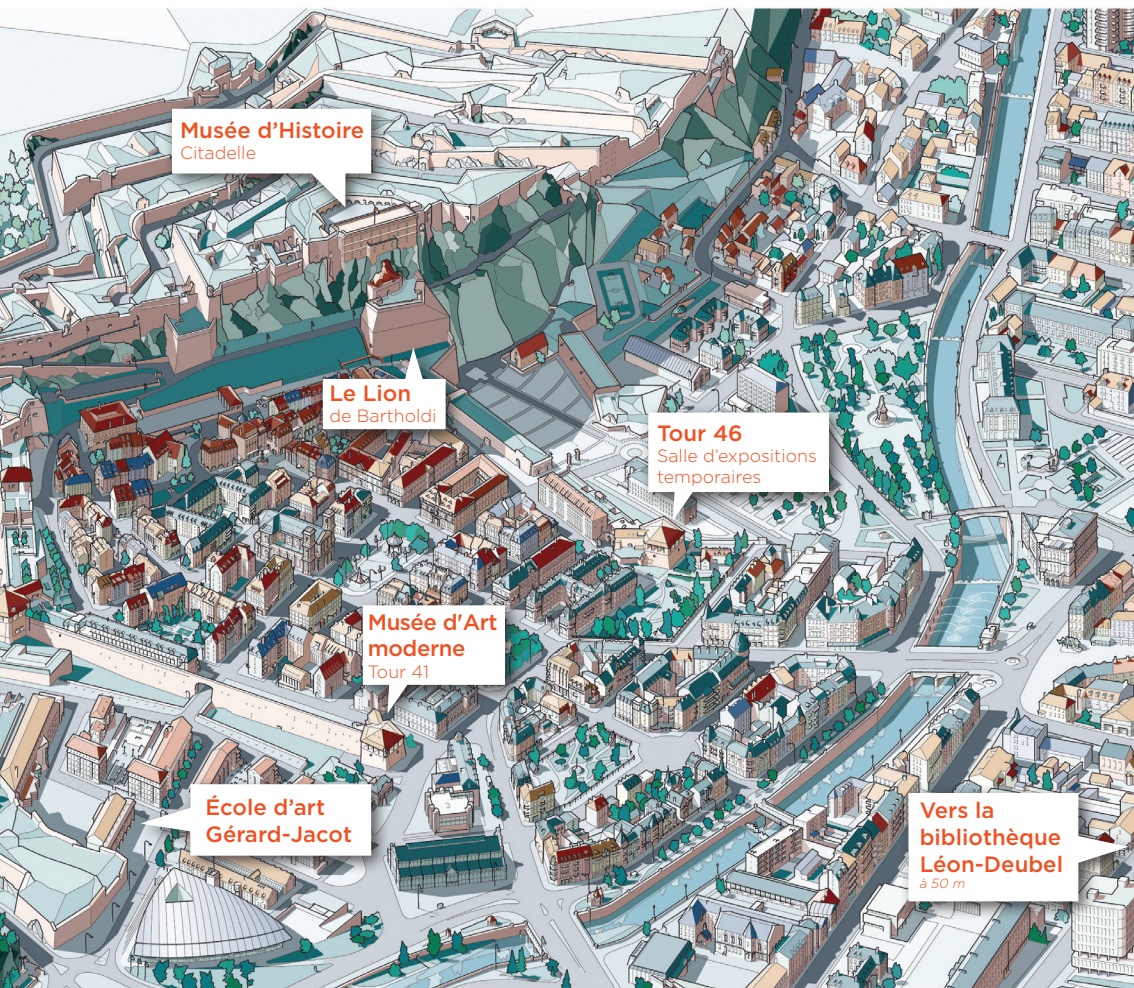
Rue Frédéric-Auguste Bartholdi
Tél. 03 84 54 25 46

Tour 41 - Musée d'Art moderne

Rue Georges Pompidou
Tél. 03 84 54 27 87

Terrasse du Lion

Tél. 03 84 54 27 73



Musée d'Histoire
Citadelle

Le Lion
de Bartholdi

Tour 46
Salle d'expositions
temporaires

**Musée d'Art
moderne**
Tour 41

**École d'art
Gérard-Jacot**

**Vers la
bibliothèque
Léon-Deubel**
à 50 m



Direction de la Communication de la Ville de Belfort
Mise en page : Blandine Karam Huth / Photographies : Philippe Martin, Théâtre de Marionnettes de Belfort
Impression : Schraag (ne pas jeter sur la voie publique)

