

# PARCOURS DÉCOUVERTE DES ARBRES

ALIGNEMENTS D'ARBRES  
BELFORT



Un arbre  dans la ville





Une promenade le long des superbes alignements d'arbres qui jalonnent les quartiers de Belfort, un vrai moment de nature en ville !

## À LA DÉCOUVERTE DES ARBRES D'ALIGNEMENTS

La ville de Belfort compte plus de 9 000 arbres urbains. Parmi ceux-ci les arbres d'alignements qui bordent les rues et les avenues de notre Ville.

Souvent ignorés, ils ont pourtant un intérêt paysager apporté par leur silhouette, la couleur et le volume de leurs frondaisons. Ces arbres participent aussi, par les connexions entre les rues arborées, à la réalisation d'une trame verte qui permet à la faune de se déplacer entre les différents réservoirs de biodiversité.

Cette brochure vous permettra non seulement de découvrir une sélection de 26 alignements présentant 13 essences différentes sur plus de 9 500 mètres de parcours, mais également d'aborder certains aspects de l'histoire de notre ville par les commentaires sur les dénominations des rues et des sites.

Laissez-vous charmer par la lumière dorée des rayons du soleil filtrés par la voute des féviers de l'avenue de l'Espérance. Allez admirer nos vénérables platanes de la rue des Bons Enfants. Pensez à regarder, lorsque vous circulez sur le Boulevard Kennedy, le double alignement de métaséquoia.

Enfin, appréciez ce qui fait aussi le charme de Belfort :  
**nos arbres !**



**Damien Meslot**  
Maire de Belfort



**Yves Vola**  
Adjoint au Maire chargé du développement durable, du cadre de vie et des parcs et jardins



# PARCOURS DÉCOUVERTE DES ARBRES

## ALIGNEMENTS D'ARBRES BELFORT

<b>RUE DU GAL GAMBIEZ</b> ..... 6	<b>RUE SOUS LE REMPART</b> ..... 20
<b>A</b> Chêne des marais	<b>O</b> Marronnier rouge
<b>AV. DE LA 1<sup>RE</sup> ARMÉE</b> ..... 7	<b>RUE SOUS LE REMPART, DE LA CAVALERIE – AV. DE L'ESPÉANCE</b> ..... 21
<b>B</b> Platane à feuilles d'érable	<b>P</b> Févier d'Amérique
<b>AV. D'ALSACE</b> ..... 8	<b>ÉCOLE D'ART G. JACOT, AV. DE L'ESPÉANCE</b> ..... 22
<b>C</b> Platane à feuilles d'érable	<b>Q</b> Paulownia impérial
<b>RUE DE RIBEAUVILLÉ</b> ..... 9	<b>AV. DE LA MIOTTE</b> ..... 23
<b>D</b> Platane à feuilles d'érable	<b>R</b> Tilleul à petites feuilles
<b>RUE BECQUEREL</b> ..... 10	<b>RUE DE MARSEILLE</b> ..... 24
<b>E</b> Bouleau blanc d'Europe	<b>S</b> Aulne pourpre
<b>BD JOHN F. KENNEDY</b> ..... 11	<b>RUE G. CLEMENCEAU</b> ..... 25
<b>F</b> Métaséquoia	<b>T</b> Tilleul impérial
<b>RUE DE BRUXELLES &amp; DU LUXEMBOURG</b> ..... 12	<b>BD DE LATTRE DE TASSIGNY</b> ..... 26
<b>G</b> Frêne rouge d'Amérique	<b>U</b> Tilleul argenté ou de Hongrie
<b>RUE R. DE BOURGOGNE</b> ..... 13	<b>PLACE DE LA RÉSISTANCE &amp; DE LA MAISON DU PEUPLE</b> ..... 27
<b>H</b> Copalme d'Amérique	<b>V</b> Érable plane
<b>GARE DE BELFORT</b> ..... 14	<b>ALLÉE J-F. BOUGENEL</b> ..... 28
<b>I</b> Aulne pourpre	<b>W</b> Cerisier à fleurs du Japon
<b>AV. W. WILSON</b> ..... 15	<b>RUE G. DEFFERRE</b> ..... 29
<b>J</b> Cerisier à fleurs	<b>X</b> Prunier ornemental
<b>RUE L. A. THIERS</b> ..... 16	<b>ESPACE V. SCHÆLCHER</b> ..... 30
<b>K</b> Chêne de Hongrie	<b>Y</b> Chêne de Shumard
<b>JARDIN DU 700<sup>E</sup></b> ..... 17	<b>RUE P. KÆPFLER</b> ..... 31
<b>L</b> Tilleul impérial	<b>Z</b> Pin noir
<b>QUAIS DE LA SAVOUREUSE</b> ..... 18	
<b>M</b> Sophora du Japon	
<b>RUE DES BONS ENFANTS</b> ..... 19	
<b>N</b> Platane à feuilles d'érable	



QUARTIER MIOTTE - FORGES

## RUE DU GAL GAMBIEZ

Planté en 1992, ce superbe double alignement de 54 chênes des marais est particulièrement remarquable à l'automne avec sa coloration rouge écarlate à brun rouge. En été, il dispense une ombre et une fraîcheur très agréable. Sa feuille est profondément découpée en lobes aigus.

A



**CHÊNE  
DES MARAIS**  
*Quercus palustris*  
Arbre d'intérêt \*

Famille: Fagaceae



### LE SAVIEZ-VOUS ?

**Fernand Gambiez** (1903-1989) Général. Il gagne l'Afrique du Nord en 1943. Il y forme un bataillon de choc qu'il entraîne en Corse et à l'île d'Elbe et avec lequel il effectue les campagnes de France et d'Allemagne. En novembre 1944 c'est à la tête de ce bataillon qu'il participe à la libération de Belfort.



QUARTIER BELFORT NORD

## AV. DE LA 1<sup>RE</sup> ARMÉE

Plantés en 1971, les 22 platanes qui composent cet alignement ont la particularité d'être conduits en plateau.

Cette forme architecturée artificielle est obtenue et maintenue par des tailles répétées et prédéterminées.

B



### PLATANE À FEUILLES D'ÉRABLE

*Platanus x acerifolia*

Arbre d'intérêt \*

Famille: Platanaceae



### LE SAVIEZ-VOUS ?

Formée et entraînée en Afrique du Nord par le Général de Lattre de Tassigny, l'armée B prend le nom de **Première Armée française**. Elle débarquera sur les côtes de Provence lors de l'opération Anvil Dragoon entre Bormes-les-Mimosas et Saint-Raphaël le 15 août 1944 et, remontant vers le nord, libère Belfort.



QUARTIER JEAN JAURÈS - CHÂTEAUDUN

## AV. D'ALSACE

Près de 60 platanes composent ce majestueux double alignement. Les platanes ont une fructification abondante se présentant sous la forme de glomérules pendants et sphériques qui persistent longtemps après la chute des feuilles.

C



### PLATANE À FEUILLES D'ÉRABLE

*Platanus x acerifolia*

Famille: Platanaceae



### LE SAVIEZ-VOUS ?

À l'issue de **la défaite de 1870**, la France perd l'Alsace à l'exception de Belfort et de son Territoire. La ville demeurée française attire de nombreux Alsaciens qui s'exilent pour conserver leur nationalité française. Des entreprises mulhousiennes, pour éviter la nouvelle barrière douanière, y installent des succursales (DMC, SACM, Kœchlin, etc.).



QUARTIER JEAN JAURÈS - CHÂTEAUDUN

## RUE DE RIBEAUVILLÉ

Les 15 platanes de l'alignement forment un écran de verdure apportant ombre et fraîcheur. Les platanes ont une écorce caractéristique qui se desquame par plaques dégageant des zones jaunâtres.

D



### PLATANE À FEUILLES D'ÉRABLE

*Platanus x acerifolia*

Arbre d'intérêt \*

Famille: Platanaceae



### LE SAVIEZ-VOUS ?

De nombreuses rues du quartier du **Faubourg des Vosges** (avenue Jean Jaurès) portent le nom de communes d'Alsace, province à laquelle Belfort a appartenu jusqu'en 1871. Ribeauvillé est une ville du Haut-Rhin, capitale des ménétriers d'Alsace.

QUARTIER LES BARRES - LE MONT

## RUE BECQUEREL



Situé le long de la rue Becquerel, cet élégant alignement de plus de 40 bouleaux se distingue tout au long de l'année pour sa belle écorce blanche s'exfoliant, ses feuilles vert tendre plus ou moins triangulaires qui deviennent jaune à l'automne, ses fleurs en longs chatons et ses fruits pendants regroupés en strobiles.

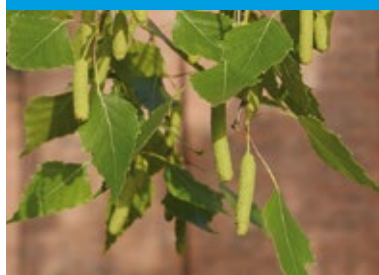
E



### BOULEAU BLANC D'EUROPE

*Betula pendula*

Famille: Betulaceae



#### LE SAVIEZ-VOUS ?

Famille de physiciens français. **Antoine** (1788-1878) et **Alexandre Becquerel** ont développé l'étude des phosphorescences au laboratoire du Muséum d'Histoire Naturelle de Paris. **Henri Becquerel** (1852-1908) petit-fils et fils des précédents a poursuivi leurs travaux et a découvert la radioactivité en 1896. Il reçoit le Prix Nobel en 1903.



QUARTIER LES RÉSIDENCES

## BD JOHN F. KENNEDY

Plus de 160 Métaséquoia rythment les boulevards A. France et John F. Kennedy sur près de 2 km. Conifère à feuilles caduques, le métaséquoia a une écorce brun rouge s'exfoliant. Ses aiguilles prennent une belle couleur jaunâtre à brun rouge à l'automne. Ses fruits sont des petits cônes sphériques.

F



### MÉTASÉQUOIA

*Metasequoia  
glyptostroboides*

Famille: Taxodiaceae



### LE SAVIEZ-VOUS ?

John Fitzgerald Kennedy (1917-1963) est le 35<sup>e</sup> président des États-Unis. Il a été assassiné le 22 novembre 1963 à Dallas et repose au cimetière national d'Arlington près de Washington.

QUARTIER LES RÉSIDENCES

## RUE DE BRUXELLES & DU LUXEMBOURG

Plus de 180 frênes encadrent les rues de Bruxelles et du Luxembourg. Ses grandes feuilles composées de 5 à 9 folioles prennent une belle coloration jaune à l'automne.

G



### FRÊNE ROUGE D'AMÉRIQUE

*Fraxinus pennsylvanica*  
'Summit'

Famille: Oleaceae



### LE SAVIEZ-VOUS ?

Édifié entre 1958 et 1974, le **quartier des Résidences** est le premier grand ensemble belfortain. Il a bénéficié des aides de l'Agence Nationale pour la Rénovation Urbaine (ANRU 2007-2014) permettant une réhabilitation complète de l'habitat, des espaces publics, des équipements, des commerces. La plupart de ses rues ont reçu le nom de capitales européennes.





QUARTIER LES RÉSIDENCES

# RUE R. DE BOURGOGNE

Plus de 70 Copalmes d'Amérique sont implantés sur la rue. Cet alignement est particulièrement remarquable pour ses magnifiques colorations automnales carmin, jaune, vert, violet, son écorce subéreuse et ses fruits en capsules.

H



## COPALME D'AMÉRIQUE

*Liquidambar styraciflua*

Arbre d'intérêt ★

Famille : Hamamelidaceae



### LE SAVIEZ-VOUS ?

Le comte **Renaud de Bourgogne** (1260-1322) affranchit en 1307 la ville de Belfort de toute corvée et tout servage (charte de mai 1307). Dans la salle d'honneur de l'hôtel de ville, un tableau de 1881 du peintre Albert Maignan illustre cette page de l'Histoire de Belfort.

QUARTIER CENTRE VILLE – FG DE MONTBÉLIARD

## GARE DE BELFORT

Plantés en 2013 et 2014, ces 46 aulnes pourpres constituent un élément structurant de cet axe de circulation avec leur couronne pyramidale. Ses feuilles allongées sont vert foncé. Ses fleurs sont de courts chatons et ses fruits des petits cônes ovoïdes.

1



### AULNE POURPRE

*Alnus spaethii*  
(*A. japonica* x *A. subcordata*)

Famille: Betulaceae



### LE SAVIEZ-VOUS ?

La gare de Belfort est édifée entre 1856 et 1858. Les bâtiments de la gare actuelle, eux sont reconstruits à partir de 1934 selon les plans de l'architecte en chef de la Compagnie de l'Est Jules Bernaut. La tour de l'horloge, le bâtiment des voyageurs et la halle des messageries affirment un parti pris original avec des parements en briques jaunes et un style Art-Déco sur les façades.

QUARTIER CENTRE VILLE - FG DE MONTBÉLIARD

## AV. W. WILSON

Cet alignement de 16 cerisiers à fleurs anime l'avenue grâce à son feuillage bronze puis vert foncé et enfin jaune pâle à l'automne. Ses fleurs simples blanches avec quelques touches roses apparaissent dès le mois d'avril.

J



### CERISIER À FLEURS

*Prunus x 'Pandora'*

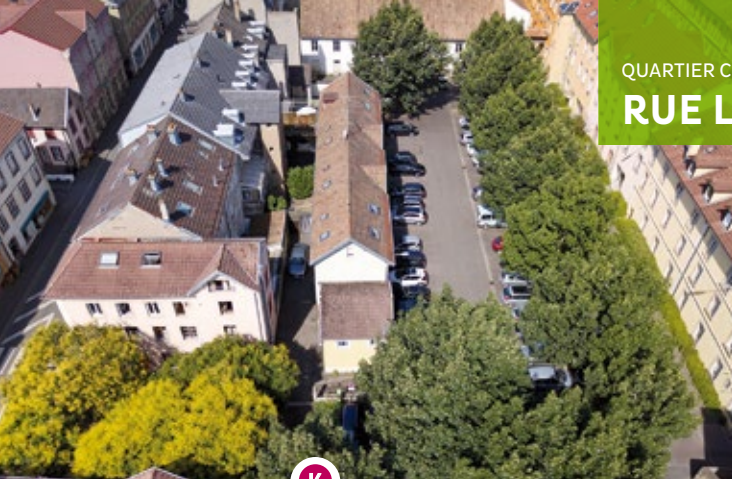
Famille: Rosaceae



### LE SAVIEZ-VOUS ?

**Thomas Woodrow Wilson** (1856-1924) est un homme d'État américain. Il est président des États-Unis de 1913 à 1921 et l'instigateur de la Société des Nations, ancêtre de l'ONU. Il reçoit le prix Nobel de la paix en 1919.





QUARTIER CENTRE VILLE – FG DE MONTBÉLIARD

## RUE L. A. THIERS

Cet ensemble de 10 chênes de Hongrie accompagne cet espace par sa large couronne ovale, ses grandes feuilles vert foncé profondément lobées qui deviennent brun jaune à l'automne.

K



### CHÊNE DE HONGRIE

*Quercus frainetto*

Famille: Fagaceae



### LE SAVIEZ-VOUS ?

**Louis Adolphe Thiers** (1797-1877) est un avocat, journaliste, historien et homme d'État français. Il appuie l'élection de Louis Napoléon Bonaparte à la Présidence de la République. Nommé chef du pouvoir exécutif, il négocie avec Bismarck le traité de Francfort. Il obtient de conserver à la France Belfort et 105 communes francophones.

QUARTIER CENTRE VILLE - FG DE MONTBÉLIARD

## JARDIN DU 700<sup>E</sup>

Les deux alignements du jardin comptant au total 29 tilleuls impériaux sont de la même espèce que ceux implantés sur la rue Clemenceau. Ces arbres sont conduits en taille architecturée, en rideau, par esthétique et souci de limitation du volume de l'arbre. Cette taille était déjà mise en œuvre au Moyen-âge.

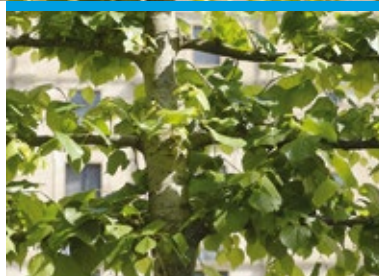
L



### TILLEUL IMPÉRIAL

*tilia x europaea 'Pallida'*

Famille: Tiliaceae



### LE SAVIEZ-VOUS ?

Créé en 2007 pour les **700 ans de la Charte de franchises de la ville**, le jardin d'inspiration médiévale se compose d'un jardin de cloître, d'un jardin courtois et d'un carré de simples. Il a été créé sur l'emplacement d'un ancien couvent de Capucins reconverti au XIX<sup>e</sup> siècle en hôpital militaire.



QUARTIER CENTRE VILLE & QUARTIER VIEILLE VILLE

## QUAIS DE LA SAVOUREUSE

Plus de 40 sophoras du Japon rythment les quais de la Savoureuse. Ses feuilles composées ont de 7 à 17 folioles. Ses fleurs parfumées sont groupées en panicules terminales blanc crème. C'est un excellent arbre mellifère.



M



### SOPHORA DU JAPON

*Sophora japonica*

Famille: Fabaceae



### LE SAVIEZ-VOUS ?

**Émile Keller** (1828–1909) homme politique français ; **Léon Schwob** (1857–1920) maire de Belfort ; **Charles Schneider** (1851–1914) maire de Belfort et député du Territoire de Belfort ; **le capitaine Degombert** adjoint du colonel Denfert-Rochereau durant le siège de 1870-1871.



QUARTIER VIEILLE VILLE

## RUE DES BONS ENFANTS

Plantés en 1847, près de 15 platanes composent ce monumental alignement donnant un caractère particulier à cette promenade. Les grandes feuilles du platane ont 5 lobes profondément séparés. Elles sont coriaces, difficilement putrescibles et prennent une coloration jaune à l'automne.

N



### PLATANE À FEUILLES D'ÉRABLE

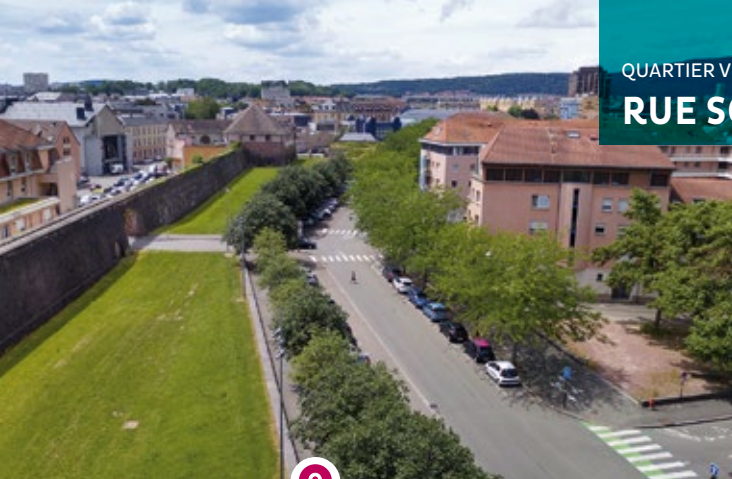
*Platanus x acerifolia*

Famille: Platanaceae



### LE SAVIEZ-VOUS ?

Rue militaire à l'origine car longeant l'enceinte de Vauban, elle a reçu son nom à la Révolution. **Les Bons Enfants** sont les jeunes écoliers belfortains dont l'école était située à proximité, au croisement avec l'actuelle rue Roussel. La municipalité de l'époque accordait une grande importance à l'éducation.



QUARTIER VIEILLE VILLE

## RUE SOUS LE REMPART

Cet alignement de 20 marronniers est particulièrement remarquable au printemps lors de la floraison. Les fleurs sont des panicules dressées d'un rouge intense avec des macules orangées. Les feuilles vert foncé de 15 cm sont généralement à 5 folioles.

0



### MARRONNIER ROUGE

*Aesculus carnea 'Briottii'*

Famille: Sapindaceae



#### LE SAVIEZ-VOUS ?

**La rue sous le rempart** est parallèle à un des côtés du pentagone de la fortification encore présente de l'ingénieur militaire Sébastien Le Prestre marquis de Vauban.





QUARTIER VIEILLE VILLE

## RUE SOUS LE REMPART, DE LA CAVALERIE – AV. DE L'ESPÉANCE

Près de 80 sujets composent les 3 alignements du secteur. Le févier a de grandes feuilles composées de 20 à 30 folioles, vert tendre, qui prennent une magnifique coloration jaune d'or à l'automne.

Dédié à J. G Gléditsch Directeur du Jardin botanique de Berlin (1714-1786).

P



### FÉVIER D'AMÉRIQUE

*Gleditsia triacanthos  
inermis*

Famille: Ceasalpiniaceae



### LE SAVIEZ-VOUS ?

Lors de la création du **quartier de l'Espérance** plusieurs rues reçoivent des noms en accord avec le passé militaire de la ville (rues sous le Rempart, de la Cavalerie, des Contre-gardes) ou relatives au passé de Belfort (rues Morimont, Chantereine, etc.)



QUARTIER VIEILLE VILLE

## ÉCOLE D'ART G. JACOT, AV. DE L'ESPÉRANCE

Le double alignement de 13 sujets est intéressant tout au long de l'année pour ses grandes fleurs en panicules dressées bleu lilas apparaissant un peu avant de grandes feuilles en forme de cœur. Les fruits en capsules de couleur brune restent souvent jusqu'au printemps.

Q



### PAULOWNIA IMPÉRIAL

*Paulownia tomentosa*

Famille: Scrophulariaceae



### LE SAVIEZ-VOUS ?

L'Association Musée Beaux-Arts ou **école d'art Gérard Jacot** est installée depuis 1997 dans un ancien bâtiment du quartier militaire de l'Espérance. À la demande de Jean-Pierre Chevènement elle reçoit le nom de Gérard Jacot (1945-1997) secrétaire général de la ville et artisan du projet.



QUARTIER MIOTTE - FORGES

## AV. DE LA MIOTTE

Vestige d'un alignement plus important, les tilleuls accompagnent la tour de la Miotte. Cette espèce est indigène. Ce tilleul porte des petites feuilles en forme de cœur devenant jaune à l'automne. Les fleurs très parfumées apparaissent au début de l'été.

R



### TILLEUL À PETITES FEUILLES

*Tilia cordata*

Arbre d'intérêt \*

Famille: Tiliaceae



### LE SAVIEZ-VOUS ?

**La colline de la Miotte** appartient au massif du Jura. Elle abrite un fort, comprenant une tour, qui fut longtemps le principal symbole de la ville. Gravement endommagée lors du siège de 1870-1871, la tour s'effondre en 1873 et est reconstruite en 1875. Détruite durant la Seconde Guerre mondiale, elle est réédifiée en 1947.

QUARTIER MIOTTE – FORGES

## RUE DE MARSEILLE

Cet alignement de 54 aulnes pourpre laissés en pleine venue est remarquable. Dès janvier, on peut admirer ses fleurs mâles en chatons pendants. Ses fruits sont des cônes ovoïdes. Sa feuille vert foncé persiste tardivement à l'automne.

S



### AULNE POURPRE

*Alnus spaethii*  
(*A. japonica* x *A. subcordata*)

Famille: Betulaceae



### LE SAVIEZ-VOUS ?

Marseille est la 2<sup>e</sup> commune de France avec plus de 860 000 habitants. C'est une des plus anciennes ville de France fondée sous le nom de Massalía vers 600 av. J.-C. par des marins grecs originaires de Phocée. Marseille est depuis l'Antiquité un important port de commerce et de passage.



QUARTIER CENTRE VILLE - FG DE MONTBÉLIARD

## RUE G. CLEMENCEAU

L'alignement est composé de 13 tilleuls impériaux implantés en partie sur le terre-plein central de la rue Clemenceau. Ce tilleul a une belle feuille en forme de cœur qui devient jaune à l'automne.

T



### TILLEUL IMPÉRIAL

*tilia x europaea 'Pallida'*

Famille: Tiliaceae



### LE SAVIEZ-VOUS ?

**Georges Clemenceau** est un homme politique français (1841-1929). Au pouvoir en 1917, en pleine guerre, il s'emploie à remonter le moral des troupes avant de devenir après l'armistice, aux yeux de tous les Français, le « Père la Victoire ». Il est également le principal négociateur du traité de Versailles.

QUARTIER CENTRE VILLE – FG DE MONTBÉLIARD

## BD DE LATTRE DE TASSIGNY



Cet ensemble de tilleuls est un élément structurant du paysage. L'alignement se prolonge sur le boulevard Joffre. Ces arbres sont suivis en taille architecturée dites sur tête de chat. Ce tilleul est caractéristique pour ses fleurs très odorantes.

U



### TILLEUL ARGENTÉ OU DE HONGRIE

*Tilia tomentosa*

Famille: Tiliaceae



### LE SAVIEZ-VOUS ?

**Jean Marie de Lattre de Tassigny** (1889–1952) Maréchal de France. Pendant la Grande Guerre, il combat à Verdun et au Chemin des Dames. En 1939 il est le plus jeune général de l'armée française. Fait prisonnier il s'évade en 1942 et rejoint Londres puis Alger. À la tête de la 1<sup>re</sup> Armée Française, il débarque en Provence en août 1944 et libère Belfort. Le 8 mai 1945, il signe à Berlin l'acte de capitulation de l'Allemagne.

## PLACE DE LA RÉSISTANCE & DE LA MAISON DU PEUPLE



Récemment réaménagées, les deux places sont maintenant animées par plus de 100 érables qui procurent une ombre recherchée. Cet érable a une belle feuille verte à 5 ou 7 lobes qui vire au jaune d'or à l'automne. Les fleurs vert-jaune apparaissent avant la feuillaison. Les fruits sont des samares.

V



### ÉRABLE PLANE

*Acer platanoides*

Famille: Aceraceae



### LE SAVIEZ-VOUS ?

Le bâtiment de la **Maison du Peuple** est labellisé Patrimoine du XX<sup>e</sup> siècle en 2004. Sa construction débute en 1927 selon le projet de l'architecte belfortain Paul Giroud. La structure en béton armé permet de dégager d'importants volumes. La décoration soignée s'inspire du style Art déco.



QUARTIER CENTRE VILLE – FG DE MONTBÉLIARD

## ALLÉE J-F. BOUGENEL

Plantés en 1994, les cerisiers à fleurs du Japon qui composent cet ensemble ont de magnifiques fleurs simples rose fuchsia groupées par 2 ou 3. Elles s'ouvrent en mars avant les feuilles qui sont d'abord couleur bronze puis vertes. Elles arborent des teintes allant de l'orange au rouge à l'automne.

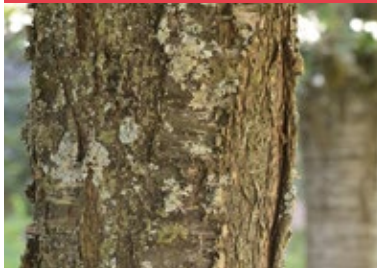
W



### CERISIER À FLEURS DU JAPON

*Prunus x 'Okame'*  
(*P. campanulata x P. incisa*)

Famille: Rosaceae



### LE SAVIEZ-VOUS ?

**Jean-François Bougenel** (1786–1865)  
Général. Engagé dès l'âge de 15 ans, il participe aux campagnes napoléoniennes en Pologne, Poméranie, Russie, jusqu'à Waterloo. Sa carrière s'est poursuivie sous la Restauration, la Monarchie de Juillet et le Second Empire.



QUARTIER CENTRE VILLE – FG DE MONTBÉLIARD

## RUE G. DEFFERRE

Les 15 pruniers ornementaux alignés sur la rue G. Defferre sont particulièrement remarquables en pleine floraison au mois d'avril. Les fleurs sont roses, semi-doubles, groupées par 3 en bouquets pendants.

X



### PRUNIER ORNEMENTAL

*Prunus 'Accolade'*

Famille: Rosaceae



### LE SAVIEZ-VOUS ?

**Gaston Defferre** (1910–1986) est un homme politique français. Avocat à Marseille en 1931, il rejoint la Résistance dès 1940 et prend la direction en 1943 du réseau Brutus. Après la libération de Marseille, en août 1944, il est élu maire de la ville. Un mandat de quelques mois, mais Gaston Defferre reprend la mairie en 1953 et ne la quittera plus jusqu'à sa mort.



QUARTIER CENTRE VILLE – FG DE MONTBÉLIARD

## ESPACE V. SCHÖELCHER

12 chênes de Shumard forment cet alignement encore jeune. Ce chêne a une belle couronne évasée. Ses feuilles vert foncé, profondément lobées deviennent bronze jaune à rouge vif à l'automne. Ce chêne a été baptisé ainsi en 1860 en l'honneur de Benjamin Franklin Shumard (1820-1869) géologue de l'état du Texas.

Y



### CHÊNE DE SHUMARD

*Quercus shumardii*

Famille: Fagaceae



### LE SAVIEZ-VOUS ?

**Victor Schœlcher** (1804–1893) journaliste et homme politique français. Ses nombreux voyages à travers le monde lui permettent d'étudier l'esclavage. Il se consacre très tôt à la cause abolitionniste mais ce n'est qu'à partir de 1840 qu'il milite pour une abolition « sans condition » de l'esclavage. Le 27 avril 1848, le décret d'application de l'abolition de l'esclavage est voté.

QUARTIER LES RÉSIDENCES

## RUE P. KÖEFLER

Implanté à l'origine devant une caserne accueillant un régiment d'artillerie, l'alignement des 12 pins noirs est remarquable sur ce site préservé. Leur silhouette caractéristique est bien présente sur la ville.



Z



### PIN NOIR

*Pinus nigra ssp. Nigra*

Arbre d'intérêt \*

Famille: Pinaceae



### LE SAVIEZ-VOUS ?

**Paul Kœpfler** est né le 14 février 1921 à Belfort. À l'hôtel de ville de Poligny on peut lire sur une plaque « Ici fut assassiné par la Gestapo le 31 mars 1943 le jeune patriote alsacien, Paul Kœpfler ». Condamné à mort par contumace, il aura permis à plus de 20 000 personnes de franchir la ligne de démarcation qui passait entre Poligny et Arbois



Partez à la découverte  
des arbres de la ville de Belfort

**Guides disponibles :**

- à Belfort Tourisme
- en Mairie
- sur le site [belfort.fr](http://belfort.fr)

**Carte d'orientation :**

- Parc François Mitterrand

**« Belfort ville nature » disponible :**

- dans les musées de la ville
- à Belfort Tourisme



**BOIS ET DÉRIVÉS  
DE VOUJEAUCOURT**

