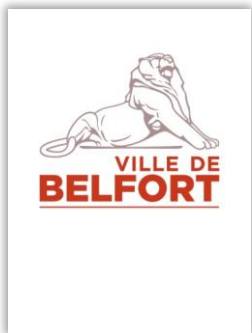


Conseil de quartier Miotte - Forges

Lundi 4 novembre 2019
20 heures



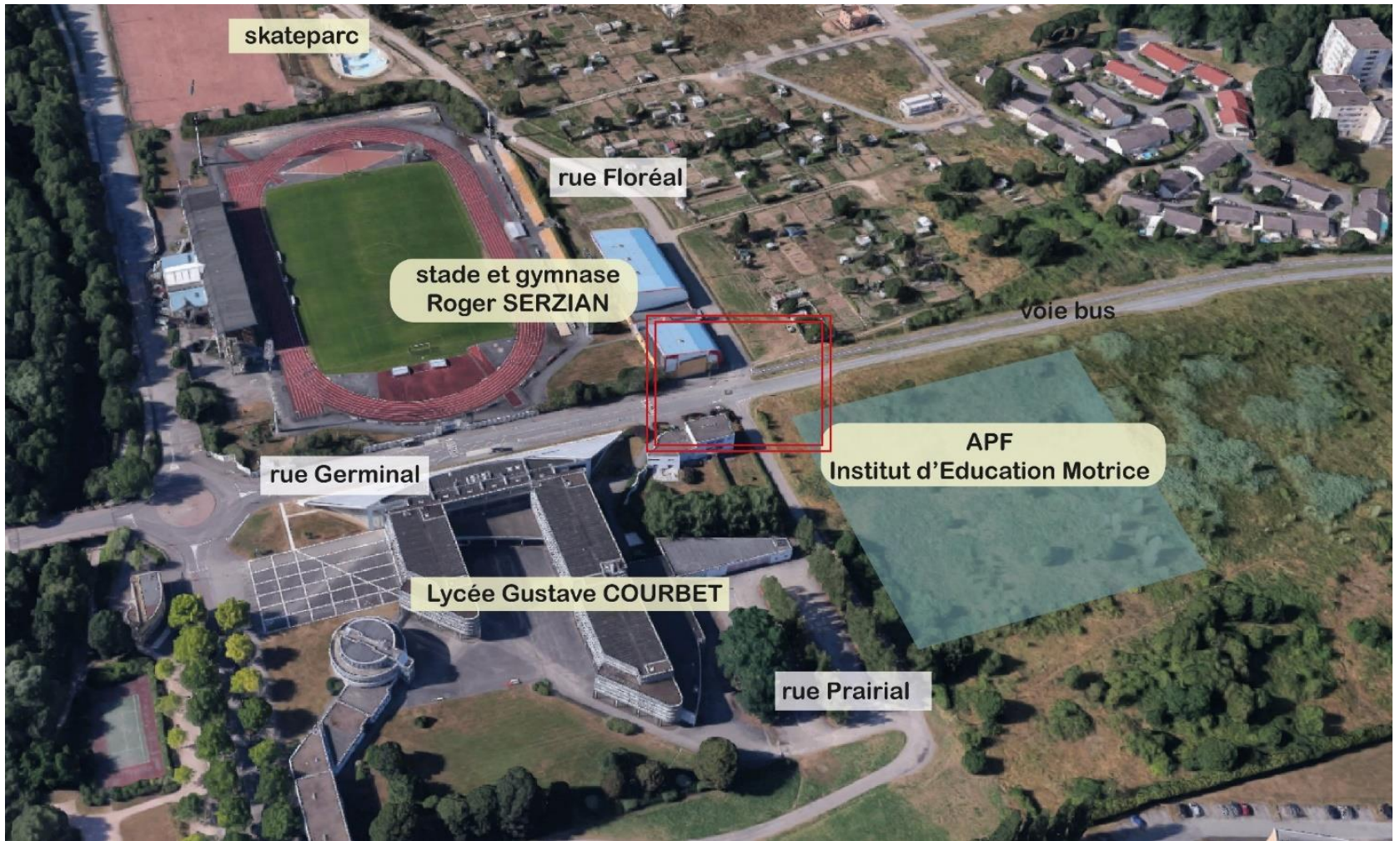
Réaménagement du carrefour Rue Germinal - Rue Floréal

par

Jean-Marie HERZOG

Adjoint au maire chargé de l'Urbanisme et des Travaux





skateparc

rue Floréal

stade et gymnase
Roger SERZIAN

voie bus

rue Germinial

APF
Institut d'Education Motrice

Lycée Gustave COURBET

rue Prairial

Pourquoi intervenir ?

Les raisons

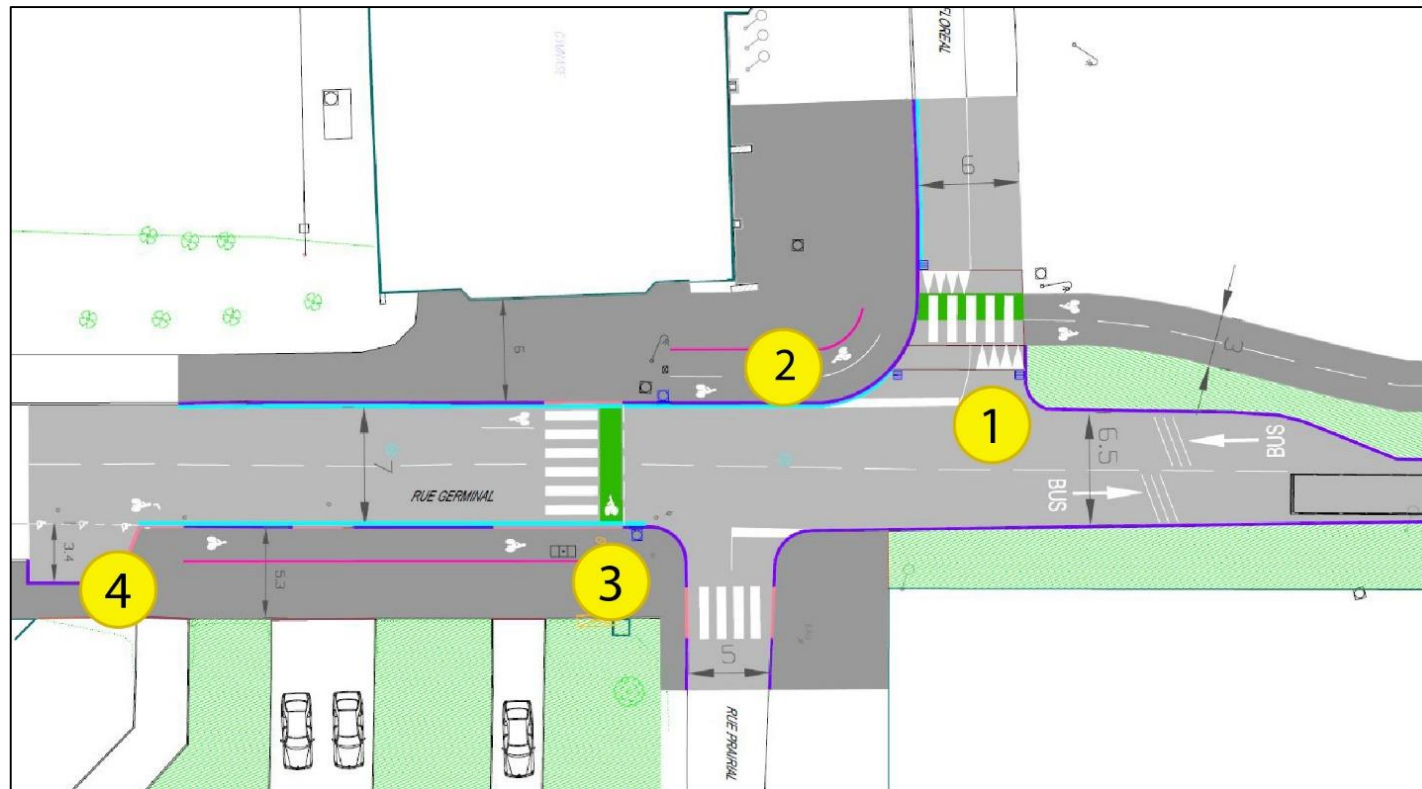
Une augmentation significative de la circulation due :

- au départ des jardins ouvriers
- à l'urbanisation sur la commune d'Offemont
- à l'installation de l'association des Paralysés de France
- à l'aménagement du skate-park
- à son utilisation comme raccourci de l'avenue Jean Moulin

Le résultat

Une cohabitation délicate au niveau du carrefour entre :
piétons, cyclistes, traversée des bus de la ligne 4, vitesse excessive des véhicules qui coupent le virage, ...

Réaménagement du carrefour Rue Germinal / Rue Floréal



Principaux fondements du réaménagement

- 1 Redressement de la rue Floréal pour rejoindre la rue Germinal de façon perpendiculaire. Resserrement de la chaussée (6,5m)
- 2 3 Réaménagement et sécurisation des traversées piétonnes et cyclables
- 4 Mise en conformité de la place PMR

Pendant les travaux



Planning et coût

Début des travaux	30 septembre 2019
Réouverture de la rue	4 novembre 2019
Coût	80 000 € HT (voirie, réseaux, éclairage)

**Convention de partenariat entre
la Ville de Belfort et Territoire habitat
relative à la vidéoprotection et à la médiation sociale**

par

Damien MESLOT

Maire de Belfort



La vidéoprotection



- Le but** Répondre aux problématiques de sécurité recensées dans le parc locatif de Territoire habitat
- Le nombre** 6 caméras reliées au centre de supervision urbaine de la Police municipale opérationnel 24h /24 et 365j /365
- Centre ville : 1 rue du Commandant Dufay
 - Les Forges : 5 rue du Général Béthouart
 - Les Glacis du Château : 7 rue Payot
 - La Pépinière : 2 rue Irène et Frédéric Joliot-Curie
 - Les Résidences : 18 rue Léon Blum et au centre de la place des Cités unies
- Le coût** 120 728 € HT

La médiation sociale



- Le but** Réguler les problématiques d'attroupements, de dégradations ou de nuisances dans les espaces communs (halls, cages d'escaliers...)
Accompagner des locataires de Territoire habitat en travaux d'intérêt général (TIG), en mesures de réparation et de responsabilisation (collégiens)
- Les moyens** Intervention de 5 médiateurs sociaux
- Le coût** Financement de Territoire habitat en fonction du nombre d'interventions (2018 : 750 h pour un montant de 14 500 € HT)

Les secteurs concernés

Centre-ville

Rue du Commandant Dufay

Les Forges

Rue du Général Béthouart

Les Glacis du Château

Rue Payot

La Pépinière

Rue Irène et Frédéric Joliot-Curie

Les Résidences

Rue Léon Blum et place des Cités unies



Belfort
Tourisme



#TERRITOIREDULION

par
Claude JOLY
Présidente

BELFORT TOURISME : UNE ASSOCIATION QUI COMBINE LES MISSIONS D'OFFICE DE TOURISME ET DE COMITÉ DÉPARTEMENTAL DU TOURISME EN RAISON DE LA TAILLE DU TERRITOIRE DE BELFORT



Depuis le 1^{er} mars 2019, l'office de tourisme est situé à l'Hôtel du Gouverneur dans des locaux entièrement restaurés. L'office de tourisme accueille une agence postale communale depuis la fermeture du bureau de poste de la Vieille Ville. La fréquentation de l'office de tourisme a doublé depuis le déménagement à l'Hôtel du Gouverneur

INFOS PRATIQUES

Les horaires d'ouverture en basse saison (mi-septembre à mi-juin) :

- lundi : 14 h - 17 h 30
- du mardi au vendredi : 9 h - 12 h 30 et 14 h - 17 h 30
- samedi : 10 h - 12 h 30 et 14 h - 17 h

Les horaires d'ouverture en période estivale (mi-juin à mi-septembre) :

- en continu du lundi au samedi : 9 h - 18 h
- dimanche : 10 h - 13 h

Les horaires d'ouverture les dimanches des puces : 9 h - 13 h

L'office de tourisme abrite une nouvelle boutique avec les produits de fournisseurs essentiellement locaux (miel, confitures, bière artisanale, cosmétique bio), ainsi que des produits de créateurs (sérigraphie, textile). Découvrez aussi la ligne de vêtements de l'office de tourisme (tee-shirt, bodies...).

N'hésitez pas à y venir ; la boutique de Noël sera bientôt installée.





BELFORT TOURISME CE SONT 12 SALARIÉS

- Une directrice adjointe
- 3 conseillers en séjour
- Une guide conférencière : mise en place d'un programme annuel de visites guidées patrimoniales « les escapades patrimoniales » dans le Territoire de Belfort ; d'une cinquantaine de visites portant sur les volets historiques, sportifs et patrimoniaux (patrimoine religieux ou industriel)
- Un pôle WEB communication – relations presse pour le site internet et les réseaux sociaux



Le volet relations-presse est très important : des journalistes nationaux et internationaux se déplacent chaque année lors d'événements belfortains et terrifortains et valorisent notre ville et notre département.

BELFORT TOURISME CE SONT 12 SALARIÉS



- Un service commercial (2 personnes) :
 - gestion des groupes qui visitent Belfort à la journée,
 - gestion des demandes individuelles pour des vols en montgolfière ou des promenades en chien de traîneau au Ballon d'Alsace,
 - travail en partenariat avec le centre des congrès Atria pour la venue de congrès, séminaires (fédérations française de cyclo, de rando et fédération des gites de France).
- Un service administratif et un service comptabilité (2 personnes)

Prix national de l'arbre 2019

par

Yves VOLA

**Adjoint au maire chargé du Développement durable,
du Cadre de vie et des Parcs et Jardins**



Le circuit de 20 km proposé le 27 août aux 3 experts arboricole du jury spécial du Comité national des Villes et Villages Fleuris a permis de mettre en valeur 49 sites classés *patrimoine végétal exceptionnel* et *patrimoine végétal remarquable* au Plan Local d'Urbanisme.





Verger de sauvegarde de la Savoureuse avec les Croqueurs de Pommes



Présentation de la gestion des forêts soumises par l'ONF sous les chênes de la rue L. Bourgeois

Le parcours a également mis en avant les collaborations de la Ville avec

- l'Office National des Forêts pour la gestion de ses forêts
- l'Association des Croqueurs de Pommes sur les vergers de sauvegarde.

Ce prix encourage l'engagement permanent d'une équipe au service du cadre de vie des Belfortains pour développer, maintenir et valoriser un patrimoine arboré riche et varié.

Les arbres en chiffres :

- Plus de **9 000** arbres à Belfort dont **368** arbres exceptionnels et **2 800** arbres remarquables
- **453** hectares de forêt soit **90 m²/habitant**
- **3** vergers pour sauvegarder les variétés locales comme la « Violette de Montbéliard » ou « l'Abondance de Belfort »



Picasso graveur

La caisse à remords

Musée d'art moderne - Donation Maurice Jardot

par

Marie ROCHETTE DE LEMPDES

Adjointe au maire chargée de la Culture



Le don

Quentin Laurens, directeur de la galerie d'art Louise-Leiris 47 rue Monceau à Paris et exécuteur testamentaire de Maurice Jardot, a proposé à la Ville de Belfort un don exceptionnel de 45 eaux fortes (technique de gravure où l'image est creusée sur une plaque de métal à l'aide d'un acide) et pointes sèches (la gravure est effectuée à l'aide d'un outil pointu comme le diamant, l'acier, la céramique ou le carbure de tungstène) de Pablo PICASSO composant « la caisse à remords ».

La « caisse à remords »

Une fois ces 45 épreuves tirées, elles furent apportées par Daniel-Henry KAHNWEILER et Maurice JARDOT, à PICASSO pour qu'il les signe.

Il rangea la caisse dans un coin en disant qu'il le ferait lorsqu'il aurait le temps.

Il n'en eut jamais le temps et l'ensemble de ces épreuves prit le nom de « Caisse à remords ».

La signature fut apposée *post mortem* en accord avec ses descendants.

Sa valeur

La galerie ayant vendu la plupart de ces planches individuellement, l'existence d'un ensemble complet sur le marché, en collection privée ou publique, est extrêmement rare.

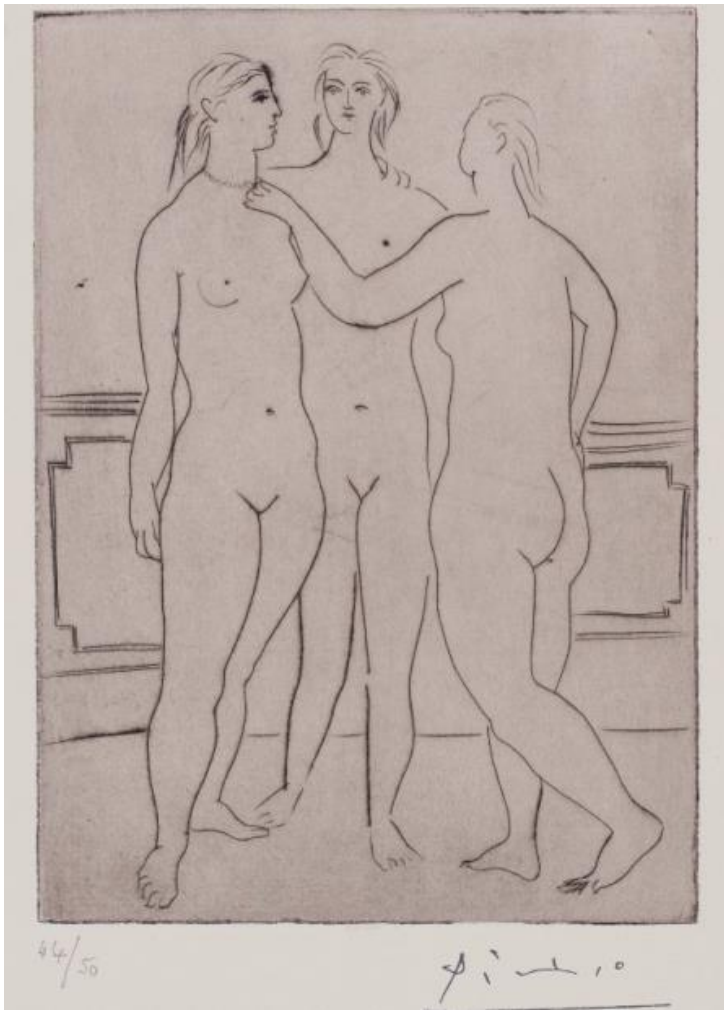
Estimation de la valeur du fonds : 300 000 €.



Portrait d'Olga
Picasso, 1920



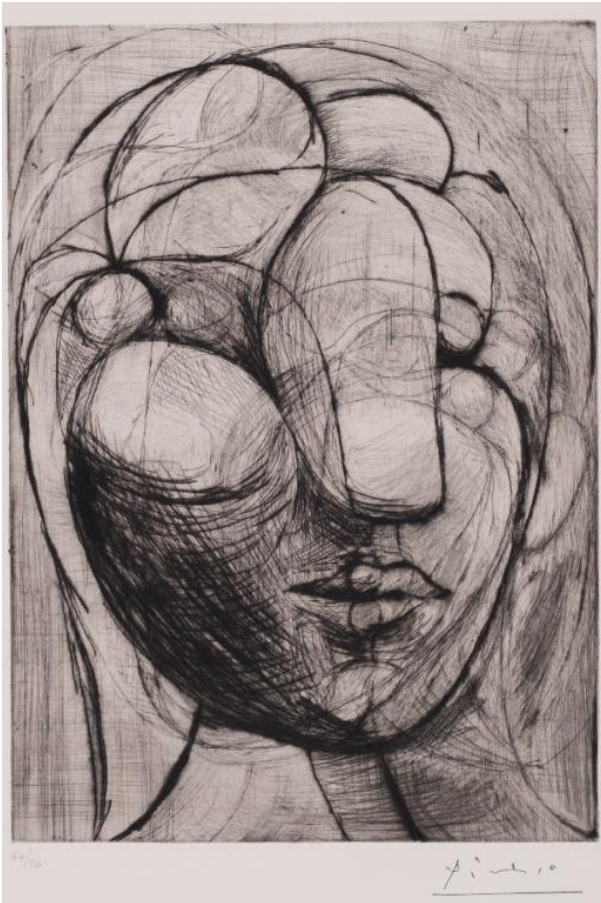
Joie maternelle, 1921



Le collier, 1923



Baigneuses à la piscine,
1932



Tête de Marie-Thérèse,
Sculpture 1933



Profil de Marie-Thérèse en abîme,
jeune homme au masque de
minotaure et vieux barbu aux
oreilles d'âne, 1934



Femme qui pleure
devant un mur, 1937



Femme au fauteuil :
Dora Maar, 1939

Budget participatif 2019

Présentation des projets lauréats

par

Delphine MENTRÉ

Adjointe au maire
chargée des Consultations citoyennes



Conseils
de Quartier
BELFORT«
& VOUS



BELFORT«
& VOUS

BUDGET PARTICIPATIF
Édition 2018

J'AI DES IDÉES

pour ma *Ville*

Du 21 octobre
au 7 décembre

Je propose mes idées
pour améliorer
le cadre de vie à Belfort
belfortetvous.fr

BELFORT«
& VOUS

Bilan de l'édition 2019

- **101 idées** déposées entre le 27 octobre et le 7 décembre 2018
- Un **jury citoyen** composé de 21 membres sélectionne les 10 projets finalistes
- **900 habitants** ont pris part aux votes
- **3 projets** lauréats



Trois projets lauréats



COMPOSTEURS COLLECTIFS

BUDGET PARTICIPATIF 2019

Lieux d'implantation prévus:

- Centre ville,
- Vieille ville,
- ...

Les lieux précis seront définis en concertation avec les habitants référents



COÛT DE L'OPÉRATION :
10 000 HT



BALANÇOIRES ACCESSIBLES

Lieux d'implantation prévus:

- Proximité Place d'Armes,
- Proximité Théâtre,
- Place Bazin

Les lieux précis seront définis en fonction des préconisations de l'ABF



COÛT DE L'OPÉRATION :
55 000 HT



COÛT DE L'OPÉRATION :
25 000 HT

Lieux d'implantation prévus:

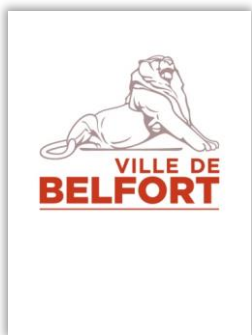
- Parc Mitterrand,
- Rue Allende



CONSIGNES À VÉLOS

Une enveloppe pour accompagner des projets collectifs

- Une **enveloppe de 30 000 €** consacrés à accompagner des **démarches collectives d'habitants**, pour construire des projets d'aménagement dans les quartiers,
- En 2019, un projet autour de la **sécurisation des aires de jeux et de la création d'espaces de convivialité** dans le quartier des **Glacis du Château**, construit par un groupe de familles accompagné par la Maison de quartier.



Présentation du suivi des questions

par

Claude JOLY

Présidente du Conseil de quartier

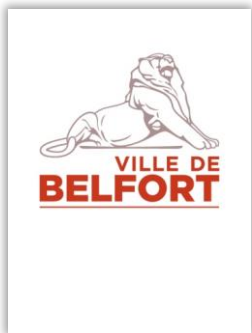


Cadre de vie



Rue de Marseille : présence d'encombrants vers le foyer ADOMA.

Dans le cadre de l'amélioration de la propreté, le service Cadre de vie a organisé l'enlèvement de ce dépôt dès son signalement.



Rue du Chantoiseau : présence d'ormes trop imposants.

Leur élagage a été inscrit au programme 2019-2020 c'est-à-dire entre mi-novembre et mi-avril,



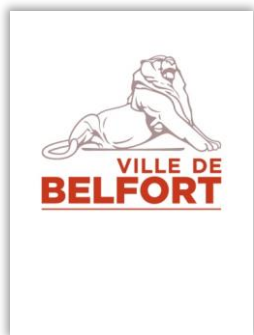
Espaces publics - Stationnement Déplacements



Rue du Chantoiseau : soulèvement du macadam et présence d'ornières.

La chaussée ne présente pas de déformations structurelles majeures ni un état d'usure important.

Les quelques fissures sur chaussée ont fait l'objet d'une réparation (à renouveler si besoin après l'hiver) mais ne nécessitent pas d'intervention plus lourde dans l'immédiat comme une réfection complète de la rue.



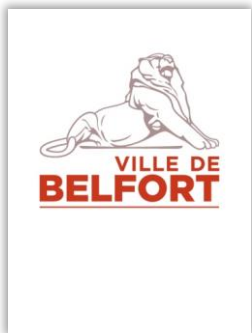
Conseils
de Quartier
BELFORT <<
& VOUS



Dangerosité du passage piéton situé en face de l'Atria lorsque les cyclistes traversent la chaussée.

Comme convenu avec l'intéressée, les services municipaux ont procédé à la taille des végétaux qui fermaient la visibilité au niveau du virage, entre le pont du Magasin et la gendarmerie.

Le secteur est désormais sécurisé mais, pour autant, il est rappelé que les cyclistes sont invités à la prudence et au respect des piétons, qui restent prioritaires sur tous les espaces mixtes.



Conseils
de Quartier
BELFORT <<
& VOUS



À la sortie de la rue de la Savoureuse dans la rue de la Poissonnerie : difficulté pour tourner s'il y a des véhicules stationnés.

Pour faciliter la circulation la place de stationnement située face à la sortie de la rue de la Savoureuse dans la rue de la Poissonnerie a été supprimée.



Police municipale



- **Rue Philippe Grille : la vitesse n'est toujours pas respectée malgré le renforcement de la signalisation.**

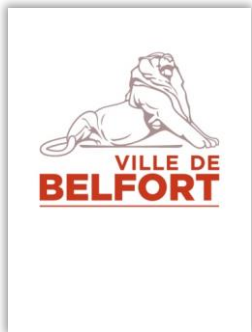
La Police municipale effectue régulièrement des contrôles de vitesse dans cette rue sans qu'aucune infraction ne soit relevée.



Rapport d'activités

(d'avril 2019 à septembre 2019)

Contrôles de vitesse	56 (30 contraventions dressées)
Contrôles routiers	11 (11 contraventions dressées)
Mises en fourrière	13
Sécurisations d'écoles	24



Diverses interventions

Squats

Rue du Docteur Duvernoy, parking Rouget de l'Isle

Contrôles de chiens

Secteur du Général Gambiez et promenade François Mitterrand, avenue Jean Moulin, étang des Forges et rue de Marseille saisie d'un chien présentant un risque de dangerosité élevé

Stupéfiants

Devant le lycée Gustave Courbet, rue du Général Gambiez, parc François Mitterrand

Rodéos

Avenue du Général Gambiez

Attroupements

Avenue Jean Moulin, devant la Maison de quartier, parc François Mitterrand



Allo voirie
www.belfort.fr

Police municipale

03 84 54 27 00

