

PROGRAMME MAI - AOÛT 2021

BIBLIOTHÈQUE MUNICIPALE DE BELFORT

**LA BIBLIOTHÈQUE
SUR L'ÉCHIQUIER** p. 6

**PARTIE D'ÉCHECS
VIVANTE** p. 12

L'ANALYZE
DES
ECHecs:
Contenant Une
Nouvelle Methode
Pour apprendre en peu de Temps à se Perfectionner dans ce
NOBLE JEU.
Par A. D. PHILIDOR
Ludimus Effigie Belli. VIDA.



A LONDRE

ESS

S U

LE

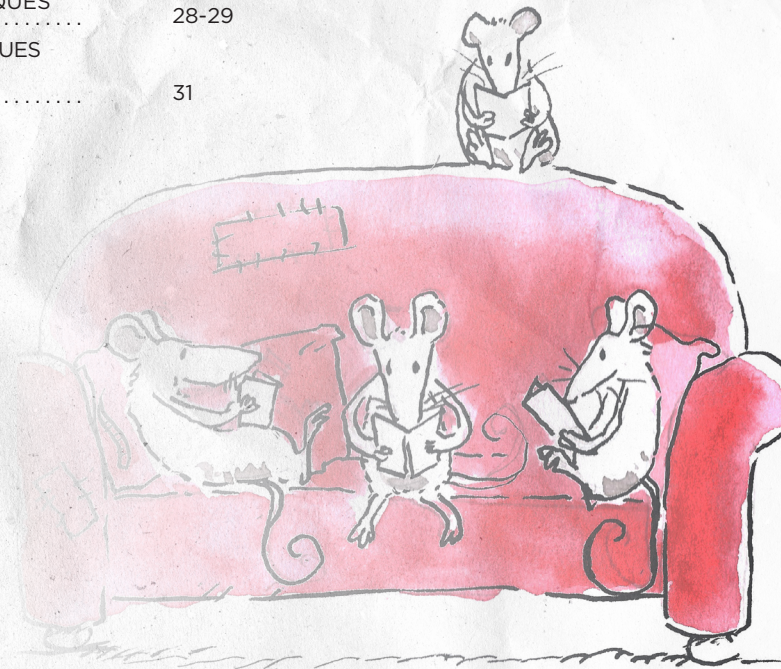
DES E



VILLE DE
BELFORT

■ VISITES DE LA BIBLIOTHÈQUE			
AIDE AUX DEVOIRS	4	■ PARTIE D'ÉCHECS EN SIMULTANÉE	
.....		Affrontez Andreï Sokolov, ancien	
■ RESSOURCES EN LIGNE		n°3 mondial	13
DE LA BIBLIOTHÈQUE !	5	■ ATELIERS INFORMATIQUES	
.....		14
■ LA BIBLIOTHÈQUE		■ LECTURES À LA DEMANDE	
SUR L'ÉCHIQUIER		■ LECTURES À DESTINATION DES	
■ EXPOSITIONS		ADULTES	15
Le jeu d'échecs dans la littérature	6-7	■ P'TITES MAINS	
.....		Atelier à quatre mains	
Le cabinet de curiosités du docteur		■ SPECTACLE CONTE	
Mennerat	8	La popote à Papote	16-17
.....		■ TOUTES P'TITES OREILLES	
■ ATELIER		Des histoires pour les petits bouts	
Découverte du jeu d'échecs	8	de chou	
.....		■ P'TITES OREILLES	
■ PROJECTION		Kamishibais et Pop-up	18
La diagonale du fou	9	■ PARLONS MUSIQUE	
.....		Vous avez-dit baroque ?	
■ PRÉSENTATION DE LIVRES		■ P'TIT CLIC	19
ANCIENS		
Ouvrages remarquables de la		■ LECTURE À DESTINATION	
collection Mennerat	10	DES ADULTES	
.....		■ EXPOSITIONS	
■ RENCONTRE		Regardez-moi !	
Maria Leconte, Grand maître		Musique et handicap	20-21
international féminin d'échecs	11	
.....		■ P'TITES OREILLES	
■ CAUSERIE		Lecture les oreilles dans le sable	22-23
Le Café de la Régence, haut lieu		
emblématique du jeu d'échecs			
■ PARTIE D'ÉCHECS VIVANTE EN			
PLEIN AIR	12		

■ PROJECTION		
La projection surprise des vacances		
■ EXPOSITION		
Le général Lecourbe à travers sa		
correspondance	24-25	
.....		
■ AGENDA	26-27	
.....		
■ INFORMATIONS PRATIQUES	28-29	
.....		
■ INFORMATIONS PRATIQUES		
EN ANGLAIS	31	
.....		



Depuis le début de l'année 2021, les bibliothèques Léon-Deubel, La-Clé-des-Champs, des Glacis-du-Château vous reçoivent dans leurs locaux selon le protocole sanitaire en vigueur : port du masque obligatoire pour les adultes et les enfants de plus de 11 ans, désinfection des mains obligatoire à l'entrée de la bibliothèque et respect des distances entre individus.



Empruntez un(e) bibliothécaire !

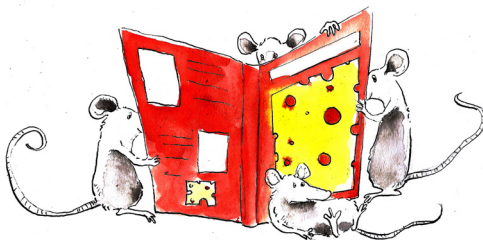
Vous venez de vous inscrire ? Vous connaissez la bibliothèque, mais souhaitez des précisions sur ses collections, son fonctionnement, ses services ?

Signalez-vous auprès du personnel ou contactez-nous au 03 84 54 27 54 : un bibliothécaire vous rappellera pour vous proposer un accueil personnalisé. Réservation préalable et jauge limitée.

Aide aux devoirs

Nous proposons des séances d'aide aux devoirs dans les matières littéraires. Ces séances ont lieu à la Bibliothèque municipale Léon-Deubel le mercredi de 14 h 30 à 17 h.

Réservation préalable et jauge limitée.



Des ressources en ligne à la bibliothèque !

La bibliothèque municipale de Belfort vous propose de nombreuses ressources numériques. Ces ressources dématérialisées - presse, films, autoformation - sont accessibles en ligne à partir de notre site internet.

COMMENT Y ACCÉDER ?

Il est indispensable d'être à jour de son abonnement à la bibliothèque municipale. Il vous suffit simplement de vous connecter à votre compte lecteur. Celui-ci est accessible en cliquant sur « se connecter » en haut à droite de n'importe quelle page du portail de la Bibliothèque municipale de Belfort : <http://bm.mairie-belfort.fr>. Cliquez ensuite sur le logo de la ressource que vous souhaitez consulter.



UN SERVICE ENRICHI

La Bibliothèque vous permet de profiter du service de vidéo à la demande de manière décuplée !

Sur la « Médiathèque numérique », riche de milliers de films, séries, documentaires, programmes jeunesse et de spectacles, profitez de 6 visionnages par mois au lieu de 3 !

Sur la plateforme, « Les yeux doc », vous pouvez dorénavant avoir accès à plus de 350 films documentaires et de documentaires animés en illimité.

LA NOUVEAUTÉ EN 2021

Découvrez également la nouveauté numérique pour les plus jeunes : « Ma petite médiathèque » une offre ludo-éducative proposée par ARTE et destinée aux enfants de 3 à 12 ans qui avait connu un véritable succès lors du premier confinement !

Ce service multi-contenus permet aux enfants de découvrir un catalogue riche de plus de 2000 références. Il propose des vidéos (séries animées, courts-métrages, documentaires), des livres (bandes dessinées, romans, livres audio), des jeux, des activités créatives et manuelles ou encore de la musique.

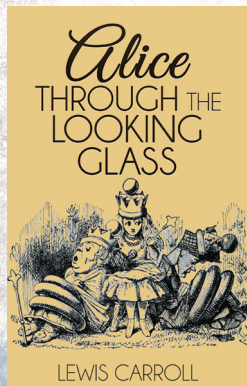
La Bibliothèque de Belfort et l'association Belfort-Échecs s'associent pour célébrer le centenaire de la Fédération Française des Échecs (FFE), créée à Paris le 19 mars 1921. C'est l'occasion de développer le jeu d'échecs à Belfort et de valoriser la collection échiquéenne Jean Mennerat, léguée à la Ville de Belfort en 2008 et conservée à la Bibliothèque.

EXPOSITION

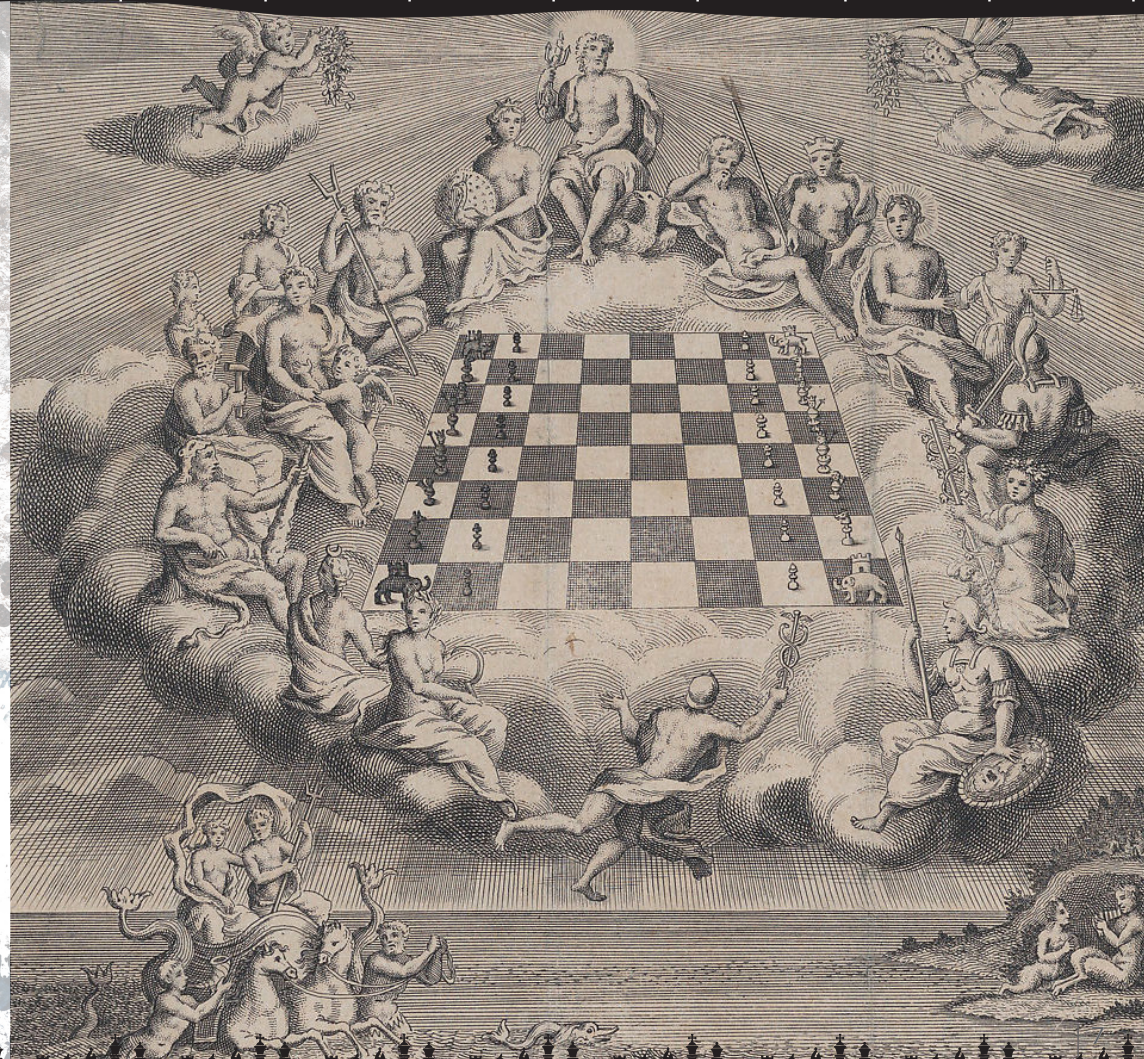
Le Jeu d'échecs dans la littérature

Jeu d'échecs et littérature entretiennent depuis longtemps une relation singulière où chacun s'enrichit mutuellement. De nombreux écrivains, à l'instar de Nabokov et Zweig, utilisent le jeu d'échecs comme thème littéraire à part entière ou élément central de leur intrigue.

Gratuit
Tout public
BIBLIOTHÈQUE MUNICIPALE
LÉON-DEUBEL
DU 11 MAI AU 3 JUILLET



Gravure sur cuivre de I. Carnvitham illustrant la traduction anglaise du poème « Le Jeu des échecs » de Marco Girolamo Vida.



EXPOSITION

Le cabinet de curiosités du docteur Mennerat

Le docteur Jean Mennerat n'était pas seulement bibliophile. Outre les nombreux périodiques et monographies qui la composent, la collection est en effet riche d'autographes, de cartes postales, d'ex-libris, de timbres et autres cartes de vœux.

Gratuit

Tout public

**BIBLIOTHÈQUE MUNICIPALE
LÉON-DEUBEL
DU 11 MAI AU 3 JUILLET**



ATELIERS

Découverte du jeu d'échecs

Gratuit*

Réservation au **03 84 54 27 54**
**BIBLIOTHÈQUE MUNICIPALE
LÉON-DEUBEL**

De 7 à 10 ans

MERCREDI 26 MAI A 14 H 30

De 11 à 14 ans

MERCREDI 16 JUIN A 14 H 30

Attention jauge limitée, il est indispensable de s'inscrire.

**Sous réserve de l'évolution des conditions sanitaires, plus d'informations au 03 84 54 27 54*

LA DIAGONALE DU FOU

PROJECTION

La diagonale du fou

Drame de Richard Dembo, avec Michel Piccoli et Alexandre Arbatt.

Durée : 1 h 50

Deux hommes s'affrontent au championnat du monde d'échecs : un jeune génie, qui a fui le régime soviétique, contre un compatriote plus âgé, soutenu par le régime.

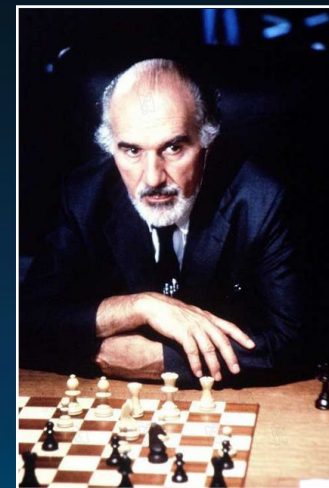
Gratuit*

Réservation obligatoire au **03 84 54 27 54**

À partir de 11 ans

**BIBLIOTHÈQUE MUNICIPALE LÉON-DEUBEL
SAMEDI 29 MAI À 14 H 30**

**Sous réserve de l'évolution des conditions sanitaires, plus d'informations au 03 84 54 27 54*



Trésors de la bibliothèque : ouvrages remarquables de la collection Mennerat

Découvrez quelques-uns des livres les plus anciens, les plus rares, les plus célèbres qui composent la collection d'ouvrages du docteur Jean Mennerat.

Gratuit*
À partir de 14 ans

Durée : 1 h
Réservation obligatoire au 03 84 54 27 54
BIBLIOTHÈQUE MUNICIPALE
LÉON-DEUBEL
SAMEDI 5 JUIN À 14 H 30

Attention jauge limitée, il est indispensable de s'inscrire.

**Sous réserve de l'évolution des conditions sanitaires, plus d'informations au 03 84 54 27 54*



Maria Leconte, Grand maître international féminin

Dans le cadre de l'accueil du championnat de France féminin en parties rapides, du 12 au 13 juin au Novotel Belfort Centre Atria, une rencontre est organisée avec la Grand maître international féminin d'échecs Maria Leconte, championne de France et championne d'Europe par équipe, qui présentera les nombreux avantages cognitifs apportés par la pratique régulière du jeu d'échecs et qui répondra aux questions que l'on peut se poser sur la vie au quotidien d'une championne d'échecs.

Gratuit
Tout public
Réservation obligatoire au 03 84 54 27 54
BIBLIOTHÈQUE MUNICIPALE
LÉON-DEUBEL
JEUDI 10 JUIN À 18 H

**Sous réserve de l'évolution des conditions sanitaires, plus d'informations au 03 84 54 27 54*



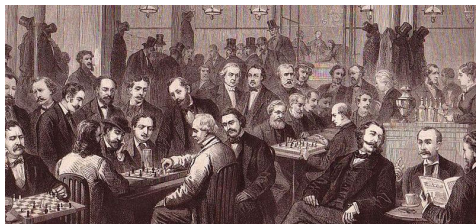
Le Café de la Régence, haut lieu emblématique du jeu d'échecs

Au Palais-Royal, où se situe avant sa disparition en 1955 le café de la Régence, ce n'est pas seulement l'histoire du jeu d'échecs qui s'écrit, mais l'Histoire de France.

Par Jean-Olivier Leconte, maître FIDE, auteur du livre Le Café de la Régence.

Gratuit *
Tout public
Réservation obligatoire au 03 84 54 27 54
BIBLIOTHÈQUE MUNICIPALE
LÉON-DEUBEL
VENDREDI 11 JUIN À 18 H

** Sous réserve de l'évolution des conditions sanitaires, plus d'informations au 03 84 54 27 54*



Le café de la Régence à Paris, centre du jeu d'échecs en France et en Europe en 1874.

Partie d'échecs vivante en plein air

Partie d'échecs grandeur nature interprétée par des joueurs costumés. Il s'agit de celle qui a vu la victoire, lors de la Coupe du Monde à Belfort en 1988, d'Anatoli Karpov, adhérent de l'association Belfort-Échecs depuis 1988 et 12^e Champion du Monde contre Garry Kasparov, à l'époque Champion du Monde en titre. Cette partie est connue dans le monde entier sous la dénomination « Dame a4 - le coup de Belfort ».

Gratuit*
Tout public
Durée : 1 h
PARVIS DES 4 AS
SAMEDI 26 JUIN À 14 H 30

** Sous réserve de l'évolution des conditions sanitaires, plus d'informations au 03 84 54 27 54*



Partie simultanée

Belfortain d'adoption depuis 30 ans et ancien n°3 mondial, Andreï Sokolov continue de pratiquer son sport à haut niveau dans l'Europe entière.

Vous souhaitez affronter l'ancien n°3 mondial ? Inscription auprès de Belfort-Échecs au 03 84 21 52 80.

Gratuit*
Tout public
Durée : 2 h
Parvis des 4 As
SAMEDI 3 JUILLET À 14 H 30

** Sous réserve de l'évolution des conditions sanitaires, plus d'informations au 03 84 54 27 54.*



Andreï Sokolov

Ateliers informatiques

pour les 7-15 ans

TOUS LES MERCREDIS DE 15 H À 17 H

Gratuit - Places limitées

Réservation conseillée au 03 84 54 27 54

	Initiation au codage informatique	Intelligence artificielle	Citoyenneté numérique
Bibliothèque municipale Léon-Deubel	12 MAI	19 MAI	5 MAI
	2 JUIN	9 JUIN	26 MAI
			16 JUIN
Bibliothèque municipale des Glacis- du-Château		5 MAI	2 JUIN
Bibliothèque municipale La-Clé-des- Champs		19 MAI	16 JUIN

En partenariat avec l'association Unis-Cité.

LECTURES À LA DEMANDE

Les bibliothécaires seront à la disposition des enfants pour leur lire les albums de leur choix.

Enfants à partir de 4 ans

**Jauge limitée ; renseignements
au 03 84 54 27 10**

**BIBLIOTHÈQUE MUNICIPALE
DES GLACIS-DU-CHÂTEAU**

MERCREDI 12 MAI À 14 H 30

MERCREDI 26 MAI À 14 H 30

MERCREDI 9 JUIN À 14 H 30

MERCREDI 23 JUIN À 14 H 30

MERCREDI 7 JUILLET À 14 H 30

MERCREDI 21 JUILLET À 14 H 30

MERCREDI 3 AOÛT À 14 H 30

MERCREDI 18 AOÛT À 14 H 30



LECTURES À DESTINATION DES ADULTES

**Il n'y a pas que les
enfants qui aiment
qu'on leur fasse la
lecture !**

Un bibliothécaire sera à la disposition des adultes pour lire des textes choisis par le public ou par le bibliothécaire.

À partir de 15 ans

**Jauge limitée ; renseignements
au 03 84 54 27 10**

**BIBLIOTHÈQUE MUNICIPALE
DES GLACIS-DU-CHÂTEAU
SAMEDI 22 MAI À 14 H 30**



P'tites mains

Ateliers à 4 mains

(parent/enfant)

La bibliothèque vous propose de partager un moment de création avec votre enfant autour de l'album de Mies Van Hout « Aujourd'hui, je suis... ». Des poissons colorés illustrent magnifiquement une palette d'émotions.

À votre tour vous créez ensemble un poisson à l'image des émotions ressenties par votre enfant.

Gratuit*

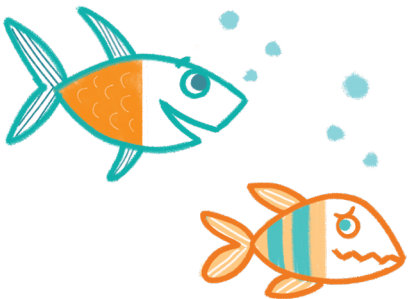
De 5 à 7 ans

Réservation au 03 84 54 27 54

**BIBLIOTHÈQUE MUNICIPALE
LÉON-DEUBEL**

SAMEDI 22 MAI À 14 H ET 15 H

**Sous réserve de l'évolution des conditions sanitaires,
plus d'information au 03 84 54 27 54.*



SPECTACLE CONTE

La popote à Papote

Une maison de sel, une pomme douce et sucrée, un Miam Miam à la cannelle, voici le menu de ce spectacle musical, rythmé et joyeux.

Conteuse et musicien vous emmènent à la rencontre de personnages doux, croquants, tendres, pleins de sel et surtout... gourmands !

Ces histoires sont à consommer sans modération !

Dans le cadre de la réouverture de la bibliothèque de La-Clé-des-Champs.

Une recette d'Emmanuelle Filippi Hahn, conteuse, et Jean-Ray Gelis, musicien.

En partenariat avec la Maison de Quartier Oïkos Jacques-Brel.

Gratuit*

Tout public à partir de 5 ans

Réservation au 03 84 54 25 89

**BIBLIOTHÈQUE MUNICIPALE
LA-CLÉ-DES-CHAMPS**

MERCREDI 26 MAI À 15 H

**Sous réserve de l'évolution des conditions sanitaires,
plus d'information au 03 84 54 27 54.*



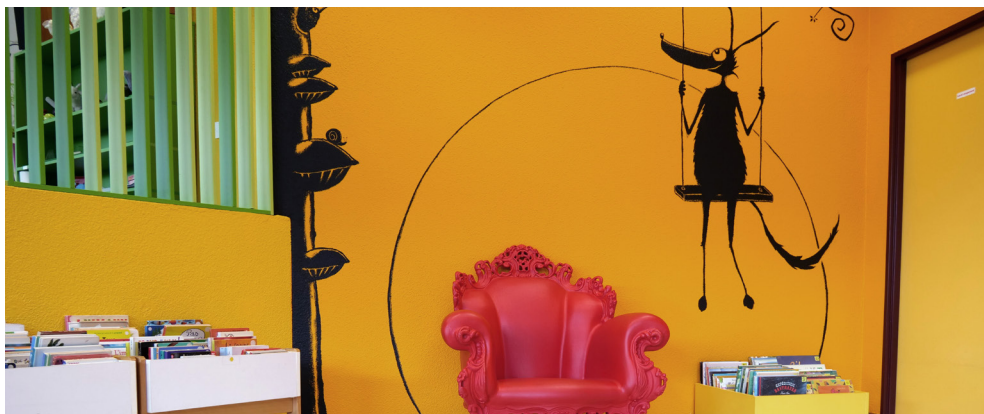
Toutes p'tites oreilles

Des histoires pour les petits bouts de chou

Lectures d'albums pour les p'tits bambins et leurs parents.

Gratuit*
À partir de 2 ans
Réservation obligatoire
au 03 84 54 27 10
BIBLIOTHÈQUE MUNICIPALE
DES GLACIS-DU-CHÂTEAU
SAMEDI 12 JUIN À 10 H 30

** Sous réserve de l'évolution des conditions sanitaires, plus d'informations au 03 84 54 27 54.*



P'tites oreilles

Kamishibaïs et Pop-up

Des histoires hautes en couleurs à venir découvrir pour prendre la clé des champs.

Gratuit*
À partir de 5 ans
Réservation au 03 84 54 25 89
BIBLIOTHÈQUE MUNICIPALE
LA-CLÉ-DES-CHAMPS
MERCREDI 16 JUIN À 10 H 30

** Sous réserve de l'évolution des conditions sanitaires, plus d'informations au 03 84 54 27 54.*

PARLONS MUSIQUE

« Vous avez dit Baroque ? »

La question était posée dans un ouvrage par le musicologue Philippe Beaussant. À l'occasion de la Fête de la Musique, retraçons l'histoire de la musique baroque de ses origines jusqu'à son prolongement au-delà du XVIII^e siècle. Un grand voyage qui nous emmènera de Josquin des Prez à Igor Stravinsky.

Premier volet : À la source d'Hippocrène. Avec Florent Barthélémy enseignant en musique ancienne.

Gratuit *
Tout public,
Réservation au 03 84 54 27 54
SAMEDI 19 JUIN À 14 H 30
BIBLIOTHÈQUE MUNICIPALE
LÉON-DEUBEL

** Sous réserve de l'évolution des conditions sanitaires, plus d'informations au 03 84 54 27 54*



Groupe de musiciens.
 Les Cinq Sens : L'Ouïe, Eau-forte
 d'Abraham Bosse vers 1638.

P'tits clics

Une heure d'animations numériques et d'histoires à partager.

Gratuit*
À partir de 6 ans
Réservation obligatoire
au 03 84 54 27 10
BIBLIOTHÈQUE MUNICIPALE
DES GLACIS-DU-CHÂTEAU
Samedi 26 JUIN A 10 H 30

** Sous réserve de l'évolution des conditions sanitaires, plus d'informations au 03 84 54 27 54.*



LECTURES À DESTINATION
DES ADULTES

Il n'y a pas que les enfants qui aiment qu'on leur fasse la lecture !

Un bibliothécaire sera à la disposition
des adultes pour lire des textes choisis
par le public ou par le bibliothécaire.

Gratuit
À partir de 15 ans
Jauge limitée ; renseignements
au 03 84 54 27 10
BIBLIOTHÈQUE MUNICIPALE
DES GLACIS-DU-CHÂTEAU
SAMEDI 26 JUIN À 14 H 30



EXPOSITIONS

« Regardez-moi ! »

Exposition photo réalisée par le
photographe Étienne Kopp avec des
jeunes en situation de handicap de APF
France Handicap Dispositif IEM Belfort.

« Musique et handicap »

Exposition réalisée par les enseignants du
département « apprentissage artistiques
et handicaps » du Conservatoire
Henri-Dutilleux.

BIBLIOTHÈQUE MUNICIPALE
LÉON-DEUBEL
DU MARDI 6 JUILLET
AU SAMEDI 21 AOÛT



P'tites oreilles

Lectures les orteils dans le sable

Venez écouter de belles histoires lues
par vos bibliothécaires, dans le cadre
des Festiv'Etés.

Gratuit
À partir de 4 ans
Kiosque à musique ; Place d'Armes
TOUS LES MARDIS DU 6 JUILLET
AU 31 AOÛT DE 17 H 30 À 18 H 15

** Sous réserve de l'évolution des conditions sanitaires,
plus d'informations au 03 84 54 27 54*



PROJECTION

La projection surprise des vacances

Découvrez une sélection de courts-métrages d'animation pour émerveiller petits et grands.

Gratuit*

À partir de 5 ans

Réservation obligatoire

au 03 84 54 27 54

BIBLIOTHÈQUE MUNICIPALE

LÉON-DEUBEL

MERCREDI 21 JUILLET À 15 H

MERCREDI 18 AOÛT À 15 H

* Sous réserve de l'évolution des conditions sanitaires, plus d'informations au 03 84 54 27 54.



TRÉSORS À LA PAGE :

Le général Lecourbe à travers sa correspondance

La Bibliothèque municipale conserve une partie de la correspondance adressée au général Claude-Jacques Lecourbe par des généraux de la Révolution et de l'Empire. Celle-ci nous renseigne sur la brillante carrière de Lecourbe dans l'armée du Rhin avant sa disgrâce sous le Consulat auquel il est opposé. Rallié cependant à Napoléon pendant les Cent-Jours, il s'illustre en défendant Belfort, mettant en évidence pour la première fois l'importance du site de Belfort comme camp retranché. Son nom est inscrit sur le côté est de l'Arc de Triomphe à Paris.

Gratuit

Tout public

BIBLIOTHÈQUE MUNICIPALE

LÉON-DEUBEL

DU 24 AOÛT AU 25 SEPTEMBRE



AGENDA

DU 11 MAI AU 3 JUILLET

« La bibliothèque sur l'échiquier »
EXPOSITIONS
Le Jeu d'échecs dans la littérature
Le cabinet de curiosités du docteur Mennerat

Bibliothèque municipale Léon-Deubel

DU 5 MAI AU 16 JUIN DE 15 H À 17 H

Ateliers informatiques pour les 7-15 ans,
Voir dates page 13

DU 12 MAI AU 18 AOÛT À 14 H 30

Lectures à la demande
Bibliothèque municipale
des Glacis-du-Château
Voir dates page 14

SAMEDI 22 MAI À 14 H ET À 15 H

P'TITES MAINS
Ateliers à 4 mains
Bibliothèque municipale Léon-Deubel

SAMEDI 22 MAI À 14 H 30

Lectures à destination des adultes
Bibliothèque municipale
des Glacis-du-Château

MERCREDI 26 MAI À 14 H 30

ATELIER
Découverte du jeu d'échecs
Bibliothèque municipale Léon-Deubel

MERCREDI 26 MAI À 15 H

SPECTACLE CONTE
La popote à Papote
Bibliothèque municipale La-Clé-des-Champs

SAMEDI 29 MAI À 14 H 30

PROJECTION
La diagonale du fou
Bibliothèque municipale Léon-Deubel

SAMEDI 5 JUIN À 14 H 30

PRÉSENTATION DE LIVRES ANCIENS
Ouvrages remarquables de la collection Mennerat
Bibliothèque municipale Léon-Deubel

JEUDI 10 JUIN À 18 H

RENCONTRE
Maria Leconte, Grand maître international féminin d'échecs
Bibliothèque municipale Léon-Deubel

VENDREDI 11 JUIN À 18 H

CAUSERIE
Le Café de la Régence, haut lieu emblématique du jeu d'échecs
Bibliothèque municipale Léon-Deubel

SAMEDI 12 JUIN À 10 H 30

TOUTES P'TITES OREILLES
Des histoires pour les petits bouts de chou
Bibliothèque municipale
des Glacis-du-Château

MERCREDI 16 JUIN À 10 H 30

P'TITES OREILLES
Kamishibaïs et Pop-up
Bibliothèque municipale La-Clé-des-Champs

MERCREDI 16 JUIN À 14 H 30

ATELIER
Découverte du jeu d'échecs
Bibliothèque municipale Léon-Deubel

SAMEDI 19 JUIN À 14 H 30

PARLONS MUSIQUE
Vous avez-dit Baroque ?
Bibliothèque municipale Léon-Deubel

SAMEDI 26 JUIN À 10 H 30

P'TITS CLICS
Bibliothèque municipale
des Glacis-du-Château

SAMEDI 26 JUIN À 14 H 30

Partie d'échecs vivante en plein air
Parvis des 4 As

Lectures à destination des adultes

Bibliothèque municipale
des Glacis-du-Château

DU SAMEDI 3 JUILLET AU SAMEDI 31 AOÛT

EXPOSITIONS
Regardez-moi !
Musique et handicap
Bibliothèque municipale Léon-Deubel

SAMEDI 3 JUILLET À 14 H 30

Parte d'échecs simultanée
Parvis des 4 As

TOUS LES MARDIS DU 6 JUILLET AU 31 AOÛT DE 17 H 30 À 18 H 15

P'TITES OREILLES
Lecture les oreilles dans le sable
Kiosque à musique, Place d'Armes
Voir dates page 22

MERCREDI 21 JUILLET À 15 H

PROJECTION
La projection surprise des vacances
Bibliothèque municipale Léon-Deubel

MERCREDI 18 AOÛT À 15 H

PROJECTION
La projection surprise des vacances
Bibliothèque municipale Léon-Deubel

DU 24 AOÛT AU 25 SEPTEMBRE

EXPOSITION
Le général Lecourbe à travers sa correspondance
Bibliothèque municipale Léon-Deubel

Certaines de ces animations sont sous réserve de l'évolution des conditions sanitaires. Découvrez lesquelles dans la brochure.



INFORMATIONS PRATIQUES

1 - Droits annuels d'inscription bibliothèque	10 €
a) Résidents de Belfort	
Droits annuels d'inscription	20 €
b) Résidents hors Belfort	
c) Moins de 18 ans	gratuit
d) Carte Avantage jeunes	gratuit
e) Cartes pédagogiques	
- structures belfortaines	gratuit
- structures hors Belfort	gratuit
f) Cartes collectives	
- structures belfortaines	10 €
- structures hors Belfort	20 €
g) Personnel et étudiants du conservatoire Henri-Dutilleul	gratuit
h) Demandeurs d'emploi	gratuit
i) Bénéficiaires des minimas sociaux (RSA, minimum vieillesse, etc.)	gratuit
2 - Droits annuels d'inscription bibliothèque à domicile Résidents de Belfort*	gratuit
3 - Pertes et destructions	2 €
Carte perdue ou endommagée	
Document perdu ou endommagé	Coût du remplacement majoré de 2 € par document
Document perdu faisant l'objet d'un titre de recette	Coût du remplacement majoré de 5 € avec un minimum de facturation de 15 €
4 - Droits divers	0,18 €
Photocopies	

1. S'ABONNER

Il vous suffit de présenter :

- une pièce d'identité
- un justificatif de domicile de moins de trois mois
- une autorisation parentale pour les moins de 18 ans
- un justificatif pour les réductions ou exonérations.

2. EMPRUNTER

- Jusqu'à 15 documents, quel qu'en soit le support : livres, CD, DVD, partitions, magazines, livres audios.
- Pour une durée d'un mois, renouvelable un mois supplémentaire (sauf pour les nouveautés et les documents déjà réservés par une autre personne).
- Les enfants de moins de 13 ans ne peuvent emprunter que des documents jeunesse.

3. RÉSERVER

Vous pouvez réserver jusqu'à 4 documents, dont 1 nouveauté.

Vous pouvez faire vos réservations directement sur place, par téléphone ou en ligne sur le site de la bibliothèque,

*Les résidents belfortains ayant des difficultés à se déplacer même temporairement peuvent solliciter le service de portage à domicile. **Ce service est gratuit.**

en vous connectant sur votre compte lecteur.

La réservation n'est possible que si le document est déjà emprunté. Vous recevrez une lettre ou un e-mail dès qu'il est disponible.

4. EN LIGNE

La bibliothèque en ligne, c'est :

- le catalogue de la bibliothèque
- l'accès à votre compte lecteur
- des informations pratiques
- le programme des animations
- des ressources numériques.

5. POUR VOUS FACILITER LA VIE

Vous avez la possibilité d'emprunter ou de rendre vos documents dans les quatre bibliothèques indistinctement.

La bibliothèque est fermée ? Vous pouvez rendre vos ouvrages dans la boîte de retour de la bibliothèque Léon-Deubel.

Nous vous proposons des visites de la bibliothèque et une présentation de ses services sur rendez-vous.

6. UNE BIBLIOTHÈQUE - 4 LIEUX

Bibliothèque municipale Léon-Deubel

Forum des 4 As - 90000 Belfort
03 84 54 27 54
bibliotheque@mairie-belfort.fr

Bibliothèque municipale des Glacis-du-Château

Maison de quartier Oïkos
des Glacis-du-Château
Avenue de la Laurencie - 90000 Belfort
03 84 54 27 10
bmglacis@mairie-belfort.fr

Bibliothèque municipale La-Clé-des-Champs

1 rue Maryse Bastié - 90000 Belfort
03 84 54 25 89
bmcdc@mairie-belfort.fr

Médiathèque du conservatoire du Grand Belfort Henri-Dutilleux

1 Rue Paul Koepfler - 90000 Belfort
Té : 03 84 54 27 27

Consultez les horaires d'ouverture sur www.bm.mairie-belfort.fr.

HOW MUCH IS A LIBRARY CARD ?

On presentation of supporting documents, exemptions for :

- Job seekers,
- Young people under 18
- People with the «Carte avantage jeunes».

HOW DO I GET A READER'S CARD ?

You need to fill the application form and visit the library with the following pieces of identification :

- Personal ID,
- Recent address identification (less than 3 months),
- Parent/guardian signature is required for young people under 18.
- Supporting documents of social benefits, family allowances, etc...

Borrowing items :

You need to get a reader's card to borrow items.

You may borrow up to 15 items per card: CDs, DVDs, magazines, musical partitions, ...

Children under 13 may borrow children and teens' materials only.

Materials are loaned for a period of 4 weeks.

Renewing materials :

You may renew materials up to 4 more weeks except those which are :

- Overdue,
- On hold,
- In high demand (new items...).

HOW DO I PLACE MATERIALS ON HOLD ?

You may place materials on hold :

- By accessing your account through the library website,
- In person at any location,
- By phone.

You will be notified once your materials are ready for you to pick up.

Returning items :

Materials taken out at one location may be returned to ANY library location.

You may return your items whenever the library is closed: the central library (Léon-Deubel) has an exterior returning chute beside the entry doors.

UNE BIBLIOTHÈQUE - 4 LIEUX

BIBLIOTHÈQUE MUNICIPALE DES GLACIS-DU-CHÂTEAU

Avenue de la Laurencie
Tél : 03 84 54 27 10

BIBLIOTHÈQUE MUNICIPALE LA-CLÉ-DES-CHAMPS

1 rue Maryse-Bastie
Tél : 03 84 54 25 89

	Horaires	Horaires d'été du 1 ^{er} juillet au 31 août
Mardi	15 h - 18 h	14 h - 17 h
Mercredi	9 h - 12 h / 14 h - 17 h	14 h - 17 h
Jeudi	15 h - 18 h	14 h - 17 h
Vendredi	15 h - 18 h	14 h - 17 h
Samedi	13 h - 17 h	Fermée

BIBLIOTHÈQUE MUNICIPALE LÉON-DEUBEL

Forum des 4 As
Tél : 03 84 54 27 54

	Horaires	Horaires d'été du 1 ^{er} juillet au 31 août
Mardi	13 h - 18 h	14 h - 18 h
Mercredi	10 h - 18 h	14 h - 18 h
Jeudi	13 h - 18 h	14 h - 18 h
Vendredi	13 h - 18 h	14 h - 18 h
Samedi	10 h - 18 h	11 h - 17 h

MÉDIATHÈQUE DU CONSERVATOIRE HENRI DUTILLEUX

1 Rue Paul Koepfler
Tél : 03 84 54 27 27

PRÊT DE PARTITIONS

	Horaires	Vacances scolaires
Mardi	13 h 30 - 17 h 30	Fermé
Mercredi	13 h 30 - 17 h 30	Fermé
Jeudi	13 h 30 - 17 h 15	Fermé

COVID-19
FERMETURE PROVISOIRE :
Médiathèque du conservatoire Henri-Dutilleux



Agence Livre
& Lecture
Bourgogne-
Franche-Comté

