

PROGRAMME JANV - AVRIL 2020

# BIBLIOTHÈQUE MUNICIPALE DE BELFORT

EXPOSITIONS

CONFÉRENCES

PROJECTIONS

**1940 ENTRER**

**EN RÉSISTANCE.**

**Comprendre, refuser,  
résister p.7**

**JUSQU'AU 29 FÉVRIER**

**Ateliers informatiques p.15**

**pour les 7-15 ans**

**JUSQU'AU 17 JUIN**



■ VISITE DE LA BIBLIOTHÈQUE ZOOM SUR LES LITTÉRATURES ÉTRANGÈRES AIDE AUX DEVOIRS .....	4	■ ATELIERS INFORMATIQUES Initiation au codage Informatique Intelligence artificielle Citoyenneté numérique .....	15
■ NOUVELLES RESSOURCES À LA BIBLIOTHÈQUE ! .....	5-6	■ SÉANCES CINÉMA ET CITOYENNETÉ ■ NUIT DE LA LECTURE .....	16
■ <b>1940 ENTRER EN RÉSISTANCE</b> <b>comprendre, refuser, résister</b>		■ ATELIER P'TITES MAINS Totems Chouette, de nouveaux livres ! .....	17
■ EXPOSITIONS 1940, combats et résistances 1940, des objets pour vivre l'histoire 1940 à Belfort 1940. Belfort dans l'œil du vainqueur .....	7-9	■ P'TITES OREILLES ET P'TITS YEUX Des histoires pour les petits bouts de chou En marche avec Jean-Sébastien Bach .....	18
■ CONFÉRENCES Cécile Vast Campagne de France 1940 : Le soldat français n'a pas démérité .....	10	Heure du conte numérique surprise Chansons françaises et accordéon, deux histoires mêlées .....	19
■ PROJECTION Jeux interdits .....	11	■ P'ETITES MAINS Lettrines décorées	
■ CONFÉRENCES Les premiers refus et les premières formes de résistances L'année 1940 dans le Territoire de Belfort .....	8	■ CAFÉ LIVRES .....	20
Les chemins de la résistance à Belfort .....	13	Présentation de nos ressources numériques Les projections surprise des vacances .....	21
■ ATELIER PAPIER À vos agendas		■ P'TITES OREILLES Lecture de printemps	
■ APÉRO-LECTURE .....	14	■ TRÉSOR DE LA BIBLIOTHÈQUE Les incunables .....	22

■ **DANS LE CADRE DU MOIS DE LA PHOTO**

■ **EXPOSITION**

Inde : au pays des dalits ..... 23

■ **CAUSERIE**

L'Inde fabuleuse et monstrueuse ..... 24

■ **EXPOSITION**

Hommage à Louis Jouvét ..... 25

■ **PRINTEMPS DES POÈTES**

Voyage Voyage

■ **ATELIER P'TITES MAINS**

« À la manière de... Sara » ..... 26

■ **P'TIT CLIC**

La mémoire

■ **CAUSERIES**

Belfort et son hôpital ..... 27

Louis Jouvét

■ **TOUTES P'TITES OREILLES**

Ainsi, font, font,font...  
les petites mains ..... 28

Spectacles dans le cadre  
de la fête mondiale du conte

■ **P'TITES OREILLES ET P'TITS YEUX**

Des histoires pour les petits bouts  
de chou  
Les projections surprise des vacances ..... 29

■ **PROJECTION**

À bord du Darjeeling Limited

■ **P'TITS YEUX**

Projection d'un film surprise ..... 30

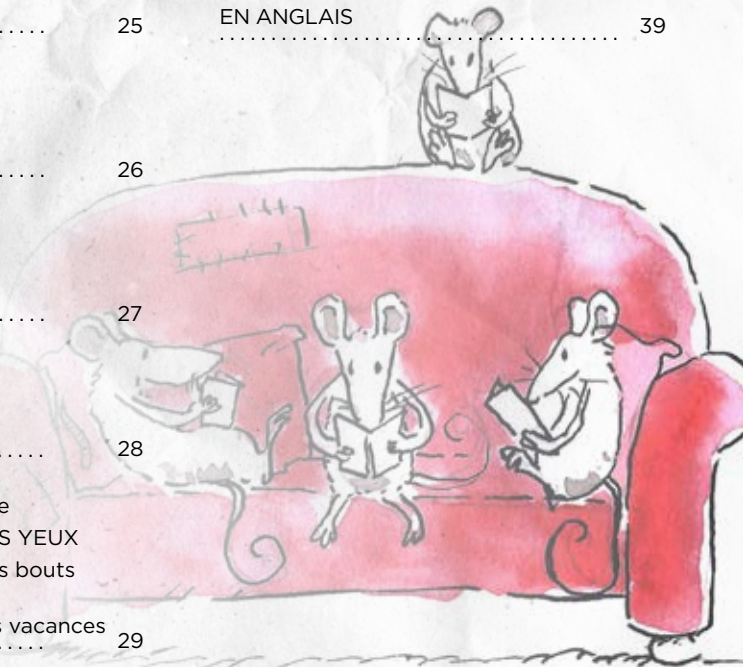
■ **AGENDA**

..... 35

■ **INFORMATIONS PRATIQUES**

..... 37

■ **INFORMATIONS PRATIQUES  
EN ANGLAIS** ..... 39



## Visites de la bibliothèque

Vous venez de vous inscrire ? Vous connaissez la bibliothèque, mais souhaitez des précisions sur ses collections, son fonctionnement, ses services ?

Signalez-vous auprès du personnel ou contactez-nous au 03 84 54 27 54 : un bibliothécaire vous rappellera pour vous proposer un accueil personnalisé.



## Zoom sur les littératures étrangères

Découvrez un grand choix d'ouvrages de la littérature mondiale en naviguant par pays, dans une liste ou directement sur une carte.

Cette ressource est disponible sur notre site, onglet « Sélection ».



## Aide aux devoirs

Nous proposons des séances d'aide aux devoirs dans les matières littéraires. Ces séances ont lieu à la Bibliothèque municipale Léon Deubel le mercredi de 14 h 30 à 17 h.



## Nouvelles ressources en ligne à la bibliothèque !

La bibliothèque municipale de Belfort est heureuse de vous proposer de nouvelles ressources numériques. Ces ressources dématérialisées - presse, films, autoformation - sont accessibles en ligne à partir de notre site internet.

Notre offre est amenée à évoluer ces prochains mois et années, en proposant progressivement des ressources numériques en musique et littérature (ebooks).

### COMMENT Y ACCÉDER ?

Il est indispensable d'être à jour de son abonnement à la bibliothèque municipale. Il vous suffit simplement de vous connecter à votre compte lecteur. Celui-ci est accessible en cliquant sur « se connecter » en haut à droite de n'importe quelle page du portail de la Bibliothèque municipale de Belfort : <http://bm.mairie-belfort.fr>. Cliquez ensuite sur le logo de la ressource que vous souhaitez consulter.

### NOTRE OFFRE ACTUELLE

Nous vous proposons actuellement 4 ressources numériques différentes :

► Deux plateformes de vidéo à la demande, en streaming ou téléchargement.

#### MEDIATHEQUE NUMERIQUE

La première, Médiathèque numérique, est riche de milliers de films, de séries, de documentaires, de programmes jeunesse et de spectacles issus du meilleur d'Arte et de la collection d'Univers Ciné.



La seconde, Les yeux doc, plateforme créée par la Bibliothèque publique d'information, donne accès à plus de 350 films documentaires et de documentaires animés.



► La plateforme d'autoformation Skilleos propose de nombreux cours en vidéos consultables en streaming pour permettre à chacun d'apprendre à son rythme sur des sujets variés ! Retrouvez des tutoriaux en soutien scolaire, langues étrangères, code de la route, mais également en loisirs (photographie, apprentissage d'un instrument de musique, yoga...). Développez aussi vos compétences professionnelles (informatique, recherche d'emploi, management,...).



► L'offre de presse en ligne Cafeyn permet la lecture de magazines et quotidiens sur n'importe quel ordinateur, tablette ou smartphone. Accédez à vos périodiques favoris le jour-même de leur sortie ! Cafeyn vous propose des magazines français et francophones, mais on trouve également beaucoup de quotidiens et de presse internationale.

## BESOIN D'EN SAVOIR PLUS ?

L'équipe de la bibliothèque est à votre disposition pour vous aider à accéder aux ressources numériques, vous les présenter. N'hésitez pas à vous adresser à nous.

Samedi 22 février, à 14 h 30 à la Bibliothèque municipale Léon Deubel, nous vous proposons une présentation complète de notre offre numérique. Plus d'information page 21.



# 1940

## ENTRER EN RÉSISTANCE

Comprendre,  
refuser,  
résister

Dans le cadre du Concours  
National de la Résistance  
et de la Déportation  
2019-2020

En partenariat avec le  
Collectif 90 Résistance  
et Déportation.



EXPOSITION

## 1940, combats et résistances

En septembre 1939, après l'attaque de la Pologne par l'Allemagne, la France déclare la guerre au Reich. Immobile pendant huit mois, l'armée française subit l'assaut des troupes allemandes à partir du 10 mai 1940. Une période tragique commence. Cette exposition revient sur cette « année terrible ». Elle évoque notamment les premières manifestations qui, dès octobre 1940, mènent sur les voies de la collaboration ou sur celles de la résistance.

*Exposition présentée par l'ONACVG du Territoire de Belfort.*

**JUSQU'AU 29 FÉVRIER**  
**BIBLIOTHÈQUE MUNICIPALE**  
**LÉON DEUBEL**

Tout public  
Entrée libre



EXPOSITION

## 1940, des objets pour vivre l'histoire

Témoins d'une époque, des sacrifices, et de l'engagement des hommes, les collections remarquables du Musée de la Mémoire et de la Paix de Clerval se font le reflet de cette terrible année.

Ce musée est le fruit du travail collectif du général Michel Bataille, résistant membre du Groupe Tito, du docteur Henri Crétin, ancien maire de Clerval, et du conservateur, Jean-Louis Brugger.

**JUSQU'AU 29 FÉVRIER**  
**BIBLIOTHÈQUE MUNICIPALE**  
**LÉON DEUBEL**

Tout public  
Entrée libre





EXPOSITION

## 1940 à Belfort

« Le 18 juin 1940 à Belfort, la voix du Général de Gaulle est brouillée par le bruit des bottes ennemies qui investissent la ville. La cité du Lion, symbole de la Résistance depuis 1870, vient de tomber. S'ouvre alors pour les Belfortains une longue période de privations, de souffrances et d'angoisse. Mais de résignation, jamais ! Les marques de défiance envers l'ennemi apparaissent dès les premières semaines de l'Occupation. Autant de signes annonciateurs des mouvements de Résistance qui prendront forme tout au long de la Guerre, jusqu'à la victoire finale en 1945. »

*Exposition comprenant des documents issus des Fonds des Archives municipales de Belfort.*

**JUSQU'AU 29 FÉVRIER**  
**BIBLIOTHÈQUE MUNICIPALE**  
**LÉON DEUBEL**

**Tout public**  
**Entrée libre**



EXPOSITION

## 1940, Belfort dans l'œil du vainqueur

Les soldats allemands ont immortalisé par l'image leur victoire de 1940. C'est d'autant plus intéressant que la guerre était pour la première fois intégralement filmée et photographiée sur le « vif ».

*Exposition comprenant des documents issus des Fonds des Archives Départementales du Territoire de Belfort.*

**JUSQU'AU 29 FÉVRIER**  
**BIBLIOTHÈQUE MUNICIPALE**  
**LÉON DEUBEL**

**Tout public**  
**Entrée libre**

À noter : **DU 13 JANVIER AU 15 FÉVRIER**  
**Exposition Anne Frank** à la Bibliothèque Universitaire Lucien Febvre Belfort.



Anne Frank / Amsterdam

CONFÉRENCE

## **De l'effondrement à l'engagement : prémices de la Résistance**

*Cécile Vast, docteur en histoire, membre du Centre d'Histoire et de Recherches sur la Résistance, conseillère scientifique au Musée de la Résistance et de la Déportation de Besançon.*

L'effondrement de mai, juin et juillet 1940 représente l'un des plus profonds traumatismes de l'histoire de la France contemporaine.

En 1940, la Résistance est à inventer.

La conférence abordera ses débuts (juillet 1940-printemps 1941) dans ses multiples aspects : choc de l'effondrement de 1940, invention et organisation des formes de l'action, ressorts de l'engagement, appel du 18 juin et débuts de la France libre, fragilité et répression.

**SAMEDI 11 JANVIER À 14 H 30**

**BIBLIOTHÈQUE MUNICIPALE**

**LÉON DEUBEL**

**Tout public**

**Entrée libre**

CONFÉRENCE

## **Campagne de France 1940 : le soldat français n'a pas démérité**

*Jérôme Guilloz est Commissaire général de division, Officier de la Légion d'Honneur et Officier de l'Ordre National du Mérite. Son père, Lucien Guilloz, commandant le 3<sup>e</sup> bataillon du 137<sup>e</sup> RI fut fait prisonnier le 27 mai 1940 après avoir défendu le camp retranché de Dunkerque.*

Il faut rendre hommage au courage et à la bravoure des soldats tombés en mai-juin 1940 qui ont, comme le souligne le Général Heinz Guderian « opposé une résistance coriacaire avec un esprit de sacrifice extraordinaire digne des poilus de Verdun en 1916. »

Il faut mettre en avant ces actes courageux et de sacrifice, souvent oubliés dans l'opinion, pour laquelle le soldat français n'aurait fait que son devoir.

**SAMEDI 18 JANVIER À 14 H 30**

**BIBLIOTHÈQUE MUNICIPALE**

**LÉON DEUBEL**

**Tout public**

**Entrée libre**

PROJECTION

## Jeux interdits

(Drame de René Clément, 1952, 1h42)

En juin 1940, la France subit dans la douleur l'invasion de l'armée allemande. De très nombreuses personnes fuient l'ennemi. Elles affluent sur les routes alors que l'aviation ennemie effectue sa triste besogne en mitraillant les convois. Âgée de cinq ans, Paulette fait partie des rescapés de ces attaques meurtrières...

Voici une œuvre réaliste, dure, poignante, jamais larmoyante. « Ce film constitue l'un des monuments de notre cinéma et personne ne doit l'ignorer

car lorsqu'on le découvre, on ne peut que rester marqué à vie par le message des enfants délivré au travers de leurs espoirs et de leur détresse. »

<https://www.senscritique.com>

**SAMEDI 25 JANVIER À 15 H**  
**BIBLIOTHÈQUE MUNICIPALE**  
**LÉON DEUBEL**

**Tout public - Entrée libre**  
**Réservation pour les groupes**  
**au 03 84 54 27 54**



CONFÉRENCE

## Les premiers refus et les premières formes de Résistance

*Laurent Dauzou, professeur des universités en histoire contemporaine à Sciences Po Lyon.*

Dans une nation qui, suite à la défaite de juin 1940, connaît « un niveau de décomposition indescriptible dans sa totalité » (Pierre Laborie), des individualités – très esseulées et souvent démunies de tout moyen – tentent de manifester un refus de la situation si singulière créée par l’armistice. Quels résultats l’invention et l’improvisation de la poussière d’initiatives individuelles qui voient le jour à partir de juin 1940 donnent-elles ?

*Conférence proposée en partenariat avec le Collectif 90 Résistance et Déportation*

**VENDREDI 31 JANVIER À 14 H  
CHAMBRE DE COMMERCE ET  
D’INDUSTRIE DU TERRITOIRE  
DE BELFORT**

**Tout public  
Entrée libre**

CONFÉRENCE CNRD

## L’année 1940 dans le Territoire de Belfort

*Marie-Antoinette Vacelet historienne, Présidente du Collectif 90 Résistance et Déportation.*

« (...) l’incroyable se produit : au matin du 18 juin 1940, des éléments avancés de la 1<sup>ère</sup> Panzerdivision pénètrent dans Belfort par le sud ! Au cours de la nuit, deux voitures allemandes et sept hommes s’étaient même intégrés à un convoi de troupes françaises refluant vers le nord et s’étaient présentés au fort Hatry (...). Le 18 juin, les premières troupes et des chars, arrivant par Châtenois et Danjoutin, s’infiltrèrent dans la ville à partir de 5 h du matin, se dirigeant vers la gare et le Faubourg de Montbéliard, sans rencontrer beaucoup de résistance. »

*Marie-Antoinette Vacelet*

**SAMEDI 15 FÉVRIER À 14 H 30  
BIBLIOTHÈQUE MUNICIPALE  
LÉON DEUBEL**

**Tout public  
Entrée libre**



## Les chemins de la résistance à Belfort

*Marie-Antoinette Vacelet historienne, Présidente du Collectif 90 Résistance et Déportation.*

Déambulation à la rencontre de ces héros de l'ombre belfortains qui, quoi qu'il en coûte, face à l'oppression, décidèrent « de faire quelque chose ».

**SAMEDI 29 FÉVRIER  
À 14 H 30  
BIBLIOTHÈQUE  
MUNICIPALE  
LÉON DEUBEL  
Tout public  
Sur réservation  
Parcours découverte CNRD**

## ATELIER PAPIER

### À vos agendas

Un atelier où vous pourrez customiser votre agenda selon vos envies. Les participants doivent apporter leur propre agenda.

**SAMEDI 11 JANVIER DE 10 H À 12 H**

**BIBLIOTHÈQUE MUNICIPALE**

**LA CLÉ DES CHAMPS**

**Adultes**

**Réservation au 03 84 54 25 89**



## APÉRO-LECTURE

Coup de cœur ou déception pour un livre, un film, un disque ? Votre avis nous intéresse. Vous voulez simplement passer un bon moment à la bibliothèque ?

Participez au rendez-vous mensuel de l'apéro-lecture, où l'on discute de littérature, musique et cinéma en terminant autour d'un verre. Toute contribution culinaire est la bienvenue !

**SAMEDI 11 JANVIER DE 10 H 30 À 12 H**

**SAMEDI 1<sup>ER</sup> FÉVRIER DE 10 H 30 À 12 H**

**SAMEDI 7 MARS DE 10 H 30 À 12 H**

**SAMEDI 11 AVRIL DE 10 H 30 À 12 H**

**BIBLIOTHÈQUE MUNICIPALE**

**LÉON DEUBEL**

**Entrée libre**



# Ateliers informatiques

pour les 7-15 ans

TOUS LES MERCREDIS DE 15 H À 17 H

	Initiation au codage informatique	Intelligence artificielle	Citoyenneté numérique
Bibliothèque municipale <b>Léon Deubel</b>	8 ET 29 JANVIER	15 JANVIER	22 JANVIER
	19 FÉVRIER	5 FÉVRIER	12 ET 19 FÉVRIER
	25 MARS	11 MARS	18 MARS
	15 AVRIL	1 <sup>ER</sup> AVRIL	8 AVRIL
	27 MAI	6 MAI	13 MAI
		3 JUIN	
Bibliothèque municipale <b>des Glacis du Château</b>	22 JANVIER	12 FÉVRIER	18 MARS
	15 AVRIL	13 MAI	17 JUIN
Bibliothèque municipale <b>La Clé des Champs</b>	15 JANVIER	12 FÉVRIER	11 MARS
	8 AVRIL	6 MAI	10 JUIN

*En partenariat avec l'association Unis-Cité.*

## Séances cinéma et citoyenneté

pour un public familial à partir de 7 ans.

**JEUDI 27 FÉVRIER DE 15 H À 17 H**  
BIBLIOTHÈQUE MUNICIPALE  
LÉON DEUBEL

Réservation conseillée au 03 84 54 27 54

Et

**JEUDI 5 MARS DE 15 H À 17 H**  
BIBLIOTHÈQUE MUNICIPALE  
DES GLACIS DU CHÂTEAU

Réservation conseillée au 03 84 54 27 10

*En partenariat avec la Maison de quartier  
Oïkos des Glacis du Château : un goûter  
sera servi à l'issue de la projection.*

**JEUDI 23 AVRIL DE 15 H À 17 H**  
BIBLIOTHÈQUE MUNICIPALE  
LÉON DEUBEL

Places limitées, réservation conseillée  
au 03 84 54 27 54

*En partenariat avec les volontaires de  
l'association Unis-Cité.*

## Nuit de la lecture

Lectures et présentations d'ouvrages  
anciens.

**SAMEDI 18 JANVIER DE 18 H À 20 H**  
BIBLIOTHÈQUE MUNICIPALE  
LÉON DEUBEL

Tout public  
Entrée libre







*Atelier P'tites mains*

## Totems

En nous inspirant de totems de différentes civilisations, nous réaliserons des totems de papier et nous leur donnerons les caractères de notre choix, selon notre sensibilité.

**SAMEDI 25 JANVIER À 14 H 30**  
**BIBLIOTHÈQUE MUNICIPALE**  
**LÉON DEUBEL**  
 À partir de 8 ans  
 Réservation au 03 84 54 27 54



## Chouette, de nouveaux livres !

Venez aider les bibliothécaires à déballer les cartons de livres jeunesse apportés par le libraire. Donnez votre avis sur ces livres et ainsi aidez les bibliothécaires dans le choix des livres retenus pour rejoindre les étagères de la bibliothèque.

**MERCREDI 29 JANVIER**  
**À 14 H**  
**BIBLIOTHÈQUE MUNICIPALE**  
**DES GLACIS DU CHÂTEAU**  
 À partir de 7 ans  
 Entrée libre



P'tites oreilles  
et p'tits yeux

## Des histoires pour les petits bouts de chou

Comptines et lectures d'albums pour les  
p'tits bambins et leurs parents.

**SAMEDI 1<sup>ER</sup> FÉVRIER À 10 H 30**  
**BIBLIOTHÈQUE MUNICIPALE**  
**DES GLACIS DU CHÂTEAU**  
À partir de 2 ans  
Réservation au 03 84 54 27 10



## En marche avec Jean-Sébastien Bach

*Parlons musique, de Florent Barthélémy,  
professeur de musique baroque au  
Conservatoire du Grand Belfort Henri  
Dutilleux.*

Une partie de l'éducation musicale de  
Jean-Sébastien Bach passe par... la  
marche à pied. Alors, suivons le, mettons  
nos pas dans les siens, et découvrons  
par ce moyen si simple la naissance d'un  
immense musicien.

**SAMEDI 1<sup>ER</sup> FÉVRIER À 14 H 30**  
**BIBLIOTHÈQUE MUNICIPALE**  
**LÉON DEUBEL**  
Tout public  
Entrée libre



## Heure du conte numérique surprise

Viens écouter des histoires sur un thème surprise !

**MERCREDI 5 FÉVRIER À 14 H 30**  
**BIBLIOTHÈQUE MUNICIPALE**  
**DES GLACIS DU CHÂTEAU**  
 À partir de 5 ans



## Chansons françaises et accordéon, deux histoires mêlées

*Parlons musique de Myriam Joly, professeur d'accordéon au Conservatoire du Grand Belfort Henri Dutilleux.*

Faisant suite à sa conférence sur l'histoire de la chanson française entre 1860 et 1960, Myriam Joly mettra cette fois-ci en lumière les parcours indissociables de l'accordéon et de la chanson française, de l'après Première Guerre Mondiale jusqu'à aujourd'hui. Chacun dans leurs rôles, mais inséparables et complémentaires, la chanson et l'accordéon nous livrent ensemble les plus belles lignes et les plus belles mélodies du patrimoine musical et poétique français.

**SAMEDI 8 FÉVRIER À 14 H 30**  
**BIBLIOTHÈQUE MUNICIPALE**  
**LÉON DEUBEL**  
 Tout public  
 Entrée libre



*P'tites mains*

## Lettrines décorées

À la manière des moines qui cultivaient l'art de la lettrine enluminée dans les manuscrits au Moyen-Âge, nous vous proposons de décorer l'initiale de votre prénom.

**SAMEDI 8 FÉVRIER DE 10 H 30 À 12 H**

**BIBLIOTHÈQUE MUNICIPALE**

**LA CLÉ DES CHAMPS**

**Enfants à partir de 10 ans**

**Réservation au 03 84 54 25 89**



## CAFÉ LIVRES

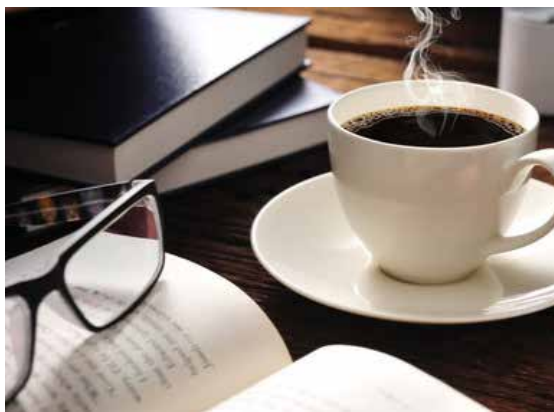
Faites-nous partager vos lectures, vos coups de cœur autour d'un café. Ou venez, tout simplement, écouter la présentation et la lecture d'extraits de romans par les bibliothécaires.

**SAMEDI 15 FÉVRIER À 14 H 30**

**BIBLIOTHÈQUE MUNICIPALE**

**DES GLACIS DU CHÂTEAU**

**Adultes**



## Présentation de nos ressources numériques

Par l'équipe de la bibliothèque.  
Plus d'information pages 5 et 6.

**SAMEDI 22 FÉVRIER À 14 H 30**  
**BIBLIOTHÈQUE MUNICIPALE**  
**LÉON DEUBEL**

Tout public  
Entrée libre



## Les projections surprise des vacances

Une sélection de courts-métrages d'animation pour émerveiller petits et grands.

**MERCREDI 26 FÉVRIER À 15 H**  
**BIBLIOTHÈQUE MUNICIPALE**  
**LÉON DEUBEL**

Entrée libre - Réservation pour les groupes au 03 84 54 27 54  
À partir de 5 ans



## *P'tits oreilles*

Lectures à la demande des enfants

**MERCREDI 26 FÉVRIER À 14 H 30**  
**BIBLIOTHÈQUE MUNICIPALE**  
**DES GLACIS DU CHÂTEAU**



P'tites oreilles

## Lectures de Printemps

Un moment convivial pour célébrer l'arrivée des beaux jours et le plaisir de la lecture.

**VENDREDI 6 MARS DE 10 H 30 À 11 H 30**  
**BIBLIOTHÈQUE MUNICIPALE**  
**LA CLÉ DES CHAMPS**  
Enfants à partir de 6 ans  
Réservation au 03 84 54 25 89



## TRÉSORS DE LA BIBLIOTHÈQUE : Les incunables

Les incunables sont les premiers livres imprimés produits depuis la Bible de Gutenberg, vers 1455, jusqu'à la fin du XV<sup>e</sup> siècle. Découvrez ceux conservés à la Bibliothèque municipale.

*Attention, les groupes sont limités à 15 personnes, il est donc indispensable de s'inscrire.*

**SAMEDI 7 MARS À 14 H 30**  
**BIBLIOTHÈQUE MUNICIPALE**  
**LÉON DEUBEL**  
Réservation indispensable  
au 03 84 54 27 54  
Tout public



## DANS LE CADRE DU MOIS DE LA PHOTO

EXPOSITION

### Inde

## Au pays des dalits

Par Nicole Grangier

L'Inde fabuleuse et monstrueuse a été le terrain privilégié de beaucoup de photographes.

Nicole Grangier au cours de 5 voyages « au pays des dalits, les intouchables » n'a pas échappé à cette fascination.

« Discrètement, avec attention, observer les tailleurs de pierre du Rajasthan ou

les miniaturistes installés en marge des hôtels. Accueillir les visages émouvants des enfants.

Et vers les anciens comptoirs du vieux Cochin, dans le secteur des intouchables, les « dalits », découvrir le lavage du linge des grands hôtels ou le redoutable tri du gingembre.

Eviter si possible l'exotisme facile.

D'une année à l'autre, l'Inde avance à grands pas, vers quels rivages, vers quels mirages ? »

**DU 7 MARS AU 2 MAI**  
**BIBLIOTHÈQUE MUNICIPALE**  
**LÉON DEUBEL**

**Entrée libre**  
**Tout public**



CAUSERIE

## L'Inde fabuleuse et monstrueuse

**Présentation des fresques du Shekawati (Rajasthan) et commentaire autour des photos de l'exposition « Inde : au pays des dalits ».**

Le Shekawati est le plus grand ensemble de peintures murales en Inde. Au 19<sup>e</sup> siècle, les commerçants marwaris qui avaient gagné des fortunes colossales dans les comptoirs de l'Inde vont dévoiler leur réussite à travers la splendeur de leurs hôtels particuliers, les « havelis » décorés de fresques somptueuses. Mais aujourd'hui ce patrimoine est complètement menacé.



**SAMEDI 18 AVRIL À 14 H 30**  
**BIBLIOTHÈQUE MUNICIPALE**  
**LÉON DEUBEL**

**Tout public**  
**Entrée libre**





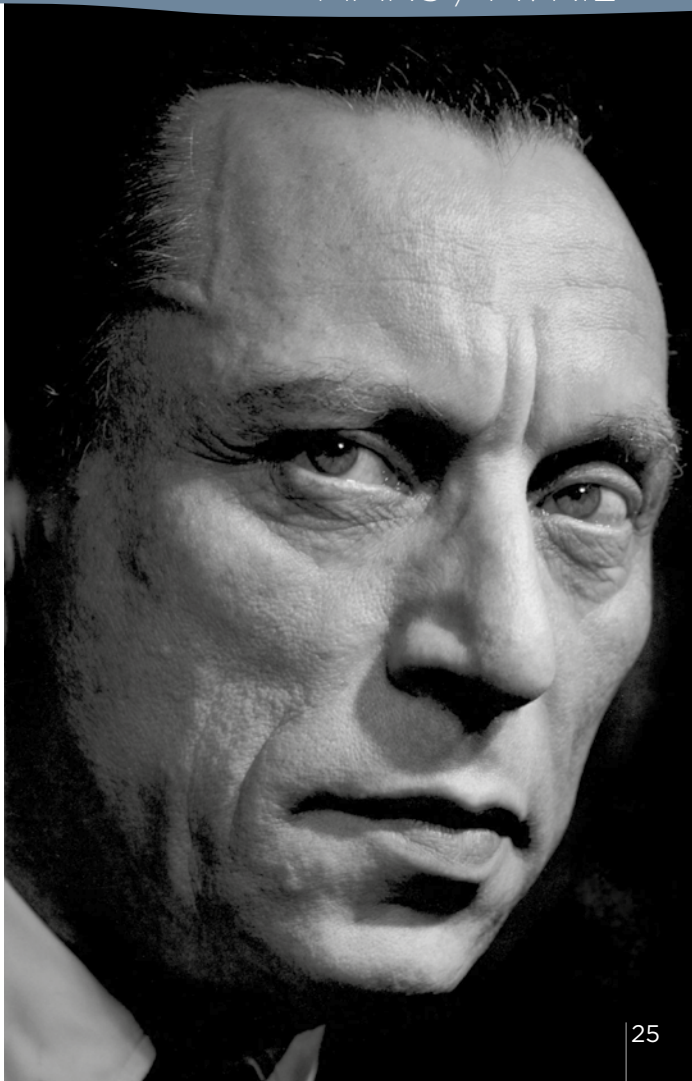
EXPOSITION

## Hommage à Louis Jouvet

Le théâtre Louis Jouvet est situé à côté de la bibliothèque municipale Léon Deubel. Mais qui connaît encore Louis Jouvet ? La compagnie Cafarnaüm souhaite rendre un hommage appuyé à cet immense homme de théâtre qui fut en même temps professeur au conservatoire, régisseur, comédien de théâtre et de cinéma, directeur de troupe. La bibliothèque s'associe à cet événement en exposant des pièces de son fonds documentaire (livres, DVD) ainsi que des livres, manuscrits, lettres personnelles conservés à la bibliothèque historique de la Ville de Paris.

**DU 10 MARS AU 30 AVRIL**  
**BIBLIOTHÈQUE MUNICIPALE**  
**LÉON DEUBEL**

**Tout public**  
**Entrée libre**



## Printemps des Poètes

La 22<sup>e</sup> édition du Printemps des Poètes se tiendra du 7 au 23 mars 2020.

Lecture à haute voix.

### Voyage Voyage

Voyage Voyage est une création de l'association Pli, qui regroupe des gens d'ici et d'ailleurs, aimants d'écriture et de littérature. Quatre lecteurs proposent aux voyageurs immobiles qui viendront prêter leurs oreilles au printemps des poètes un chemin de textes dits ou chantés, joyeux ou sérieux, de Pessoa à Baudelaire, de Lacarrière à Bouvier, de Barbara à Maulpoix,...

*Là-bas au bout du monde  
Là-bas où les soleils sont de gros fruits  
de mer, souples et ronds  
Là-bas où les horizons s'envolent dans  
des soies sauvages...*

Lorand Gaspar

**SAMEDI 21 MARS À 14 H 30**  
**BIBLIOTHÈQUE MUNICIPALE**  
**LÉON DEUBEL**

**Tout public**  
**Entrée libre**

*Atelier P'tites mains*

### « À la manière de... Sara »

Dans cet atelier, nous créerons des personnages en papier déchiré à la manière de l'illustratrice Sara. A cette occasion, nous présenterons quelques-uns de ses albums.

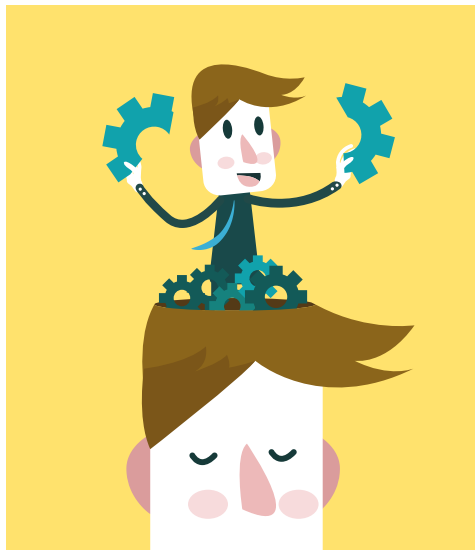
**SAMEDI 21 MARS À 14 H 30**  
**BIBLIOTHÈQUE**  
**MUNICIPALE LÉON DEUBEL**  
**À partir de 8 ans**  
**Réservation**  
**au 03 84 54 27 54**

P'tit clic

## La mémoire

Tout en vous amusant, venez apprendre des techniques de mémorisation et tester votre mémoire.

**MERCREDI 25 MARS À 14 H**  
**BIBLIOTHÈQUE MUNICIPALE**  
**DES GLACIS DU CHÂTEAU**  
 À partir de 7 ans  
 Renseignement au 03 84 54 27 10



## CAUSERIE

### Belfort et son hôpital

*Par Christine Riblet-Sifferlen, auteure du livre « Belfort et son hôpital : 700 ans d'histoire commune »*

Pendant 117 ans, l'hôpital de Belfort fut un site emblématique de cette ville. Tous les Belfortains ont des souvenirs personnels en lien avec ce lieu : certains y sont nés, la plupart sont venus s'y faire soigner ou accompagner un proche, parfois en fin de vie. Aucun ne peut donc être indifférent à la disparition d'un lieu aussi chargé d'histoire, à la fois personnelle et patrimoniale.

*La causerie sera suivie d'une vente-dédicace de l'ouvrage.*

**SAMEDI 28 MARS À 14 H 30**  
**BIBLIOTHÈQUE MUNICIPALE**  
**LÉON DEUBEL**  
 Tout public  
 Entrée libre



CAUSERIE

## Louis Jouvét

Olivier Barrot, grand spécialiste du théâtre et du cinéma, passionné de littérature, journaliste, écrivain, enseignant, producteur et présentateur de télévision, anime une causerie sur Louis Jouvét.

*En partenariat avec le Théâtre Cafarnaüm.*

**MERCREDI 1<sup>ER</sup> AVRIL À 17 H 30**

**BIBLIOTHÈQUE MUNICIPALE**

**LÉON DEUBEL**

**Tout public**

**Entrée libre**



*Toutes p'tites oreilles*

## Ainsi, font, font, font... les petites mains

Comptines, chants, histoires et jeux de doigts vous invitent à la Clé des Champs pour attendre le lapin de Pâques.

**SAMEDI 4 AVRIL DE 10 H 30 À 11 H 30**

**BIBLIOTHÈQUE MUNICIPALE**

**LA CLÉ DES CHAMPS**

**De 0 à 5 ans**

**Réservation au 03 84 54 25 89**



## Spectacles dans le cadre de la Fête mondiale du conte

Créée en 1999 à Montbéliard, la Compagnie Gakokoé organise la Fête mondiale du Conte, conçue pour permettre à un large public de se retrouver avec des conteurs professionnels et célébrer le plaisir des belles histoires.

**SAMEDI 4 AVRIL À 15 H**  
BIBLIOTHÈQUE MUNICIPALE  
DES GLACIS DU CHÂTEAU

Renseignement au 03 84 54 27 10  
Et

**SAMEDI 4 AVRIL À 17 H**  
BIBLIOTHÈQUE MUNICIPALE  
LÉON DEUBEL

Renseignement au 03 84 54 27 54



*P'tites oreilles  
et p'tits yeux*

## Des histoires pour les petits bouts de chou

Lectures d'albums pour les petits bouts chou.

**SAMEDI 18 AVRIL À 10 H 30**  
BIBLIOTHÈQUE MUNICIPALE  
DES GLACIS DU CHÂTEAU

À partir de 2 ans  
Réservation au 03 84 54 27 10

## Les projections surprise des vacances

Une sélection de courts-métrages d'animation pour émerveiller petits et grands.

**MERCREDI 22 AVRIL À 15 H**  
BIBLIOTHÈQUE MUNICIPALE  
LÉON DEUBEL

Entrée libre - Réservation pour les groupes au 03 84 54 27 54  
À partir de 5 ans



PROJECTION

## À bord du Darjeeling Limited

(Comédie dramatique de Wes Anderson, 2007, 1 h 44)

Trois frères qui ne se sont pas parlé depuis la mort de leur père décident de faire ensemble un grand voyage en train à travers l'Inde afin de renouer les liens d'autrefois. Pourtant, la quête spirituelle de Francis, Peter et Jack va vite dérailler...

**SAMEDI 25 AVRIL À 15 H**  
**BIBLIOTHÈQUE MUNICIPALE**  
**LÉON DEUBEL**

Entrée libre - Tout public  
Réservation pour les groupes  
au 03 84 54 27 54



*P'tits yeux*

## Projection d'un film surprise

qui vous emmènera aux pays des mille et une nuits.

*En partenariat avec la Maison de quartier  
Oïkos des Glacis du Château.  
La projection est suivie d'un goûter.*

**JEUDI 30 AVRIL À 14 H 30**  
**BIBLIOTHÈQUE MUNICIPALE**  
**DES GLACIS DU CHÂTEAU**

Réservation obligatoire  
au 03 84 54 27 10  
À partir de 4 ans





# AGENDA

**Du 7 JANVIER au 29 FÉVRIER**

**« 1940. Entrer en résistance.  
Comprendre, refuser, résister »**

Bibliothèque municipale Léon Deubel

EXPOSITIONS.

**1940, combats et résistances**

**1940 Des objets pour vivre l'histoire**

**1940 à Belfort**

**1940. Belfort dans l'œil du vainqueur**

Bibliothèque municipale Léon Deubel

**Du 8 JANVIER AU 17 JUIN**

**DE 15 H À 17 H**

Ateliers informatiques pour les 7-15 ans  
voir dates pages 15

**SAMEDI 11 JANVIER À 14 H 30**

CONFÉRENCE. **De Cécile Vast**

Bibliothèque municipale Léon Deubel

**SAMEDI 11 JANVIER DE 10 H À 12 H**

ATELIER PAPIER.

Bibliothèque municipale La Clé des Champs

**SAMEDI 11 JANVIER DE 10 H 30 À 12 H**

APÉRO-LECTURE.

Bibliothèque municipale Léon Deubel

**Du 13 JANVIER AU 15 FÉVRIER**

EXPOSITION. **Anne Franck**

Bibliothèque Universitaire Lucien Febvre Belfort

**SAMEDI 18 JANVIER À 14 H 30**

CONFÉRENCE. **de Jérôme Guilloz :**

**CAMPAGNE DE FRANCE 1940 :**

**Le soldat français n'a pas démerité**

Bibliothèque municipale Léon Deubel

**SAMEDI 18 JANVIER DE 18 H À 20 H**

**Nuit de la lecture**

Bibliothèque municipale Léon Deubel

**SAMEDI 25 JANVIER À 15 H**

PROJECTION. **Jeux interdits**

(Drame de René Clément, 1952, 1h42)

Bibliothèque municipale Léon Deubel

**SAMEDI 25 JANVIER À 14 H 30**

ATELIER P'TITES MAINS. **TOTEMS**

Bibliothèque municipale Léon Deubel

**MERCREDI 29 JANVIER À 14 H**

**Chouette, de nouveaux livres !**

Bibliothèque municipale des Glacis du Château

**Vendredi 31 JANVIER A 14 H**

CONFÉRENCE.

**Laurent Dauzou, Les premiers refus et les  
premières formes de Résistance.**

Chambre du Commerce et de l'Industrie Belfort

**SAMEDI 1<sup>ER</sup> FÉVRIER DE 10 H 30 À 12H**

APÉRO-LECTURE.

Bibliothèque municipale Léon Deubel

**SAMEDI 1<sup>ER</sup> FÉVRIER À 10 H 30**

P'TITES OREILLES ET P'TITS YEUX.

**Des histoires pour les petits bouts de chou**

Bibliothèque municipale des Glacis du Château

**SAMEDI 1<sup>ER</sup> FÉVRIER À 14 H 30**

PARLONS MUSIQUE. de Florent Barthélémy,

**En marche avec Jean-Sébastien Bach**

Bibliothèque municipale Léon Deubel

**MERCREDI 5 FÉVRIER À 14 H 30**

HEURE DU CONTE NUMÉRIQUE.

Bibliothèque municipale Glacis du Château



**SAMEDI 8 FÉVRIER DE 10 H 30 A 12 H**  
P'TITES MAINS. **Lettrines décorées**  
Bibliothèque municipale La Clé des Champs

**SAMEDI 8 FÉVRIER À 14 H 30**  
PARLONS MUSIQUE.  
**De Myriam Joly, Chansons françaises  
et accordéon, deux histoires mêlées**  
Bibliothèque municipale Léon Deubel

**SAMEDI 15 FÉVRIER À 14 H 30**  
CONFÉRENCE CNRD.  
**L'année 1940 dans le Territoire de Belfort**  
Bibliothèque municipale Léon Deubel

**SAMEDI 15 FÉVRIER À 14 H 30**  
CAFÉ LIVRES.  
Bibliothèque municipale des Glacis du Château

**MERCREDI 26 FÉVRIER À 14 H 30**  
P'TITS OREILLES.  
Bibliothèque municipale Glacis du Château

**MERCREDI 26 FÉVRIER À 15 H**  
LES PROJECTIONS. **Surprise des vacances**  
Bibliothèque municipale Léon Deubel

**JEUDI 27 FÉVRIER DE 15 H À 17 H**  
**Cinéma et citoyenneté**  
Bibliothèque municipale Léon Deubel

**SAMEDI 29 FÉVRIER À 14 H 30**  
PARCOURS DÉCOUVERTE CNRD.  
**Marie-Antoinette Vacelet - Les chemins de  
la résistance à Belfort**  
Bibliothèque municipale Léon Deubel

**JEUDI 5 MARS DE 15 H À 17 H**  
**Cinéma et citoyenneté**  
Bibliothèque municipale des Glacis du Château

**VENDREDI 6 MARS DE 10 H 30 À 11 H 30**  
P'TITES OREILLES.  
**Lectures de Printemps**  
Bibliothèque municipale La Clé des Champs

**DU 7 MARS AU 2 MAI**  
DANS LE CADRE DU MOIS DE LA PHOTO  
EXPOSITION. **INDE : Au pays des dalits -  
Nicole Grangier**  
Bibliothèque municipale Léon Deubel

**DU 10 MARS AU 30 AVRIL**  
EXPOSITION. **Hommage à Louis Juvet**  
Bibliothèque municipale Léon Deubel

**VENDREDI 20 MARS À 20 H**  
PRINTEMPS DES POÈTES.  
**La 22<sup>e</sup> édition du Printemps des Poètes**  
du 7 au 23 mars 2020  
Bibliothèque municipale Léon Deubel

**SAMEDI 21 MARS À 14 H 30**  
VOYAGE VOYAGE.

**SAMEDI 21 MARS À 14 H 30**  
ATELIER P'TITES MAINS.  
**« À la manière de... Sara »**  
Bibliothèque municipale Léon Deubel

**MERCREDI 25 MARS À 14 H**  
P'TIT CLIC. **La mémoire**  
Bibliothèque municipale des Glacis du Château

**SAMEDI 28 MARS À 14 H 30**  
CAUSERIE. **Belfort et son hôpital par  
Christine Riblet-Sifferlen**  
Bibliothèque municipale Léon Deubel

**MERCREDI 1<sup>ER</sup> AVRIL À 17 H 30**  
CAUSERIE. **Louis Juvet par Olivier Barrot**  
Bibliothèque municipale Léon Deubel

**SAMEDI 4 AVRIL DE 10 H 30 À 11 H 30**

TOUTES P'TITES OREILLES.

**Ainsi, font, font, font... les petites mains**

Bibliothèque municipale La Clé des Champs

**SAMEDI 04 AVRIL À 15 H**

SPECTACLES DANS LE CADRE DE LA FÊTE MONDIALE DU CONTE.

Bibliothèque municipale des Glacis du Château

Bibliothèque municipale Léon Deubel

**SAMEDI 18 AVRIL À 14 H 30**

CAUSERIE. **L'Inde fabuleuse et monstrueuse**

**Présentation des fresques du Shekawati (Rajasthan)**

Bibliothèque municipale Léon Deubel

**SAMEDI 18 AVRIL À 10 H 30**

P'TITES OREILLES ET P'TITS YEUX.

Des histoires pour les petits bouts de chou

Bibliothèque municipale des Glacis du Château

**MERCREDI 22 AVRIL À 15 H**

LES PROJECTIONS. **Surprise des vacances**

Bibliothèque municipale Léon Deubel

**JEUDI 23 AVRIL DE 15 H À 17 H**

**Cinéma et citoyenneté**

Bibliothèque municipale Léon Deubel

**SAMEDI 25 AVRIL À 15 H**

PROJECTION

**À bord du Darjeeling Limited**

(Comédie dramatique de Wes Anderson, 2007, 1h44)

Bibliothèque municipale Léon Deubel

**JEUDI 30 AVRIL DE 15 H À 17 H**

**Cinéma et citoyenneté**

Bibliothèque municipale Léon Deubel

**JEUDI 30 AVRIL À 14 H 30**

P'TITS YEUX.

**Projection d'un film surprise qui vous emmènera aux pays des mille et une nuits**

Bibliothèque municipale des Glacis du Château



# INFORMATIONS PRATIQUES

<b>1 - Droits annuels d'inscription Bibliothèque</b> Résidents de Belfort	10 €
<b>Droits annuels d'inscription</b> Résidents hors Belfort	20 €
Moins de 18 ans	<b>gratuit</b>
Carte Avantage jeunes	<b>gratuit</b>
Cartes pédagogiques	
- structures belfortaines	<b>gratuit</b>
- structures hors Belfort	<b>gratuit</b>
Personnel et étudiants du Conservatoire Henri Dutilleux	<b>gratuit</b>
Demandeurs d'emploi	<b>gratuit</b>
<b>Droits annuels d'inscription Bibliothèque à domicile</b> Résidents de Belfort*	<b>gratuit</b>
Cartes collectivités	
- collectivités belfortaines	10 €
- collectivités hors Belfort	20 €
<b>2 - Pertes et destructions</b> Carte perdue ou endommagée	5 €
Document perdu ou endommagé	Coût du remplacement + 2 € par document
<b>3 - Droits divers</b> Photocopies	0,18 €

\*Les résidents belfortains ayant des difficultés à se déplacer même temporairement peuvent solliciter le service de portage à domicile. **Ce service est gratuit.**

## 1. S'ABONNER

Il vous suffit de présenter :

- une pièce d'identité
- un justificatif de domicile de moins de trois mois
- une autorisation parentale pour les moins de 18 ans
- un justificatif pour les demandeurs d'emploi.

## 2. EMPRUNTER

- Jusqu'à 15 documents, quel qu'en soit le support : livres, CD, DVD, partitions, magazines
- Pour une durée d'un mois, renouvelable un mois supplémentaire (sauf pour les nouveautés et les documents déjà réservés par une autre personne).
- Les enfants de moins de 13 ans ne peuvent emprunter que des documents jeunesse.

## 3. RÉSERVER

Vous pouvez réserver jusqu'à 4 documents, dont 1 nouveauté.

Vous pouvez faire vos réservations directement sur place, par téléphone

ou en ligne sur le site de la bibliothèque, en vous connectant sur votre compte lecteur.

La réservation n'est possible que si le document est déjà emprunté. Vous recevrez une lettre ou un mail dès son retour.

#### 4. EN LIGNE

La bibliothèque en ligne, c'est :

- le catalogue de la bibliothèque
- l'accès à votre compte lecteur
- des informations pratiques
- le programme des animations
- des ressources numériques.

#### 5. POUR VOUS FACILITER LA VIE

Vous avez la possibilité d'emprunter ou de rendre vos documents dans les trois bibliothèques indistinctement.

La bibliothèque est fermée ? Vous pouvez rendre vos ouvrages dans la boîte de retour de la bibliothèque Léon Deubel.

Nous vous proposons des visites de la bibliothèque et une présentation de ses services sur rendez-vous.

### 6. UNE BIBLIOTHÈQUE - 4 LIEUX

#### **Bibliothèque municipale Léon Deubel**

Forum des 4 As - 90000 Belfort  
03 84 54 27 54  
bibliotheque@mairie-belfort.fr

#### **Bibliothèque municipale des Glacis du Château**

Maison de quartier Oïkos des Glacis du  
Château  
Avenue de la Laurencie - 90000 Belfort  
03 84 54 27 10  
bmglacis@mairie-belfort.fr

#### **Bibliothèque municipale La Clé des Champs**

1 rue Maryse Bastié - 90000 Belfort  
03 84 54 25 89  
bmcddc@mairie-belfort.fr

#### **Médiathèque du Conservatoire du Grand Belfort Henri Dutilleux**

1 Rue Paul Koepfler - 90000 Belfort  
Té : 03 84 54 27 27

Consultez les horaires d'ouverture pendant les vacances scolaires sur [www.bm.mairie-belfort.fr](http://www.bm.mairie-belfort.fr).

## HOW MUCH IS A LIBRARY CARD ?

On presentation of supporting documents, exemptions for :

- Job seekers,
- Young people under 18
- People with the «Carte avantage jeunes».

## HOW DO I GET A READER'S CARD ?

You need to fill the application form and visit the library with the following pieces of identification :

- Personal ID,
- Recent address identification (less than 3 months),
- Parent/guardian signature is required for young people under 18.
- Supporting documents of social benefits, family allowances etc...

### **Borrowing items :**

You need to get a reader's card to borrow items.

You may borrow up to 15 items per card: CDs, DVDs, magazines, musical partitions, ...

Children under 13 may borrow children and teens' materials only.

Materials are loaned for a period of 4 weeks.

### **Renewing materials :**

You may renew materials up to 4 more weeks except those which are :

- Overdue,
- On hold,
- In high demand (new items...).

### **HOW DO I PLACE MATERIALS ON HOLD ?**

You may place materials on hold :

- By accessing your account through the library website,
- In person at any location,
- By phone.

You will be notified once your materials are ready for you to pick up.

### **Returning items :**

Materials taken out at one location may be returned to ANY library location.

You may return your items whenever the library is closed: the central library (Léon Deubel) has an exterior returning chute beside the entry doors.



## LE SAVIEZ-VOUS ?

La médiathèque du Conservatoire Henri Dutilleux vous accueille :

- **Le mardi de 13 h 30 à 17 h 30**
- **Le mercredi de 13 h 30 à 17 h 30**
- **Le jeudi de 13 h 30 à 17 h 15**

Vous y trouverez un large choix de partitions disponibles pour le prêt. Pour cela il vous suffit d'être inscrit à la Bibliothèque municipale de Belfort.



## LE SAVIEZ-VOUS ?

En étant inscrit à la bibliothèque, vous avez accès à un large choix de ressources en ligne :

- de l'auto-formation : code de la route, langues, développement personnel, informatique... de la presse en ligne : + de 2000 titres de magazines et revues.

Pour y accéder :

- connectez-vous sur le site la bibliothèque (identifiant : n° de la carte de lecteur avec tous les zéros ; mot de passe : votre année de naissance suivie immédiatement de l'initiale de votre prénom en majuscule) cliquez sur « Numérique » puis sur « Ressources numériques » choisissez votre ressource en bas de page

Pour toute information complémentaire, nous vous invitons à vous adresser à un bibliothécaire.

# UNE BIBLIOTHÈQUE - 4 LIEUX

## BIBLIOTHÈQUE MUNICIPALE DES GLACIS DU CHÂTEAU

Avenue de la Laurencie  
Tél : 03 84 54 27 10

## BIBLIOTHÈQUE MUNICIPALE LA CLÉ DES CHAMPS

1 rue Maryse Bastié  
Tél : 03 84 54 25 89

	Horaires habituels	Vacances scolaires
<b>Mardi</b>	15 h - 18 h	14 h - 17 h
<b>Mercredi</b>	9 h - 12 h 14 h - 17 h	9 h - 12 h 14 h - 17 h
<b>Jeudi</b>	15 h - 18 h	14 h - 17 h
<b>Vendredi</b>	15 h - 18 h	14 h - 17 h
<b>Samedi</b>	14 h - 17 h	Fermé

## BIBLIOTHÈQUE MUNICIPALE LÉON DEUBEL

Forum des 4 As  
Tél : 03 84 54 27 54

	Horaires habituels	Vacances scolaires
<b>Mardi</b>	13 h - 18 h	14 h - 18 h
<b>Mercredi</b>	10 h - 18 h	14 h - 18 h
<b>Jeudi</b>	13 h - 18 h	14 h - 18 h
<b>Vendredi</b>	13 h - 18 h	14 h - 18 h
<b>Samedi</b>	10 h - 18 h	11 h - 17 h

## MÉDIATHÈQUE DU CONSERVATOIRE HENRI DUTILLEUX

1 Rue Paul Koepfler  
Tél : 03 84 54 27 27

PRÊT DE PARTITIONS

	Horaires habituels	Vacances scolaires
<b>Mardi</b>	13 h 30 - 17 h 30	Fermé
<b>Mercredi</b>	13 h 30 - 17 h 30	Fermé
<b>Jeudi</b>	13 h 30 - 17 h 15	Fermé



Nuit  
de lecture

