

PROGRAMME JANV. - AVRIL. 2024

BIBLIOTHÈQUE MUNICIPALE DE BELFORT

Résister à la Déportation

Concours national de la Résistance
et de la déportation p.6

EXPOSITION

Amoureux d'ailes et de plumes p.19



■ DÉCOUVREZ NOS RESSOURCES NUMÉRIQUES	5	■ P'TITES OREILLES Lecture coup de cœur	15	La projection surprise Atelier théâtre	24	■ CONFÉRENCE / CONCERT George Gershwin : la rencontre du jazz et du classique	32
■ CNRD : Résister à la déportation en France et en Europe		■ RENCONTRE Pop-Corn Quizz		■ PROJECTION La projection surprise des vacances		■ P'TITES MAINS Bientôt Pâques !	
■ EXPOSITIONS Dans les camps : créer pour résister Des lumières dans la nuit Le camp de concentration de Natzweiler-Struthof KL NA, 1941-1945	6-8	■ P'TITES MAINS Art graphique	16	■ JEUX DE SOCIÉTÉ Jeux de logique	25	■ PARENTS/ENFANTS String Art	33
■ CONFÉRENCES Échapper aux arrestations et à la déportation Résister à la Déportation en France et en Europe	9-10	■ P'TITES OREILLES Cric, crac, croc mes histoires à croquer		■ CONTE MUSICAL ET DANSÉ « Les Mal aimés » par Laurence Marion-Diaz		■ PROJECTION Fête du Court métrage	
■ PROJECTION Dans le cadre du CNRD 2024	10	■ PROJECTION Mercredi cinéma	17	■ ATELIER D'EXPRESSION Découverte du flamenco	26	■ P'TITS MUSICIENS Do, ré, mi, fa, sol	34
■ CONFÉRENCE Résister à la Déportation en France et en Europe	11	■ TOUTES P'TITES OREILLES Brrr...il fait froid !		■ LES P'TITS RENDEZ-VOUS DES VACANCES Escape game		■ P'TITES MAINS Customisez votre sac lapin	
■ P'TITES MENINGES Jeux de société		■ RENCONTRE Découverte BD	18	■ P'TITES OREILLES Cric, crac, croc mes histoires à croquer	27	■ RENCONTRE Découverte Manga	35
■ P'TITS VIRTUELS Parcours de Bee-Bot	12	■ P'TITES MAINS Atelier papier		■ PROJECTION La projection surprise des vacances		■ RENCONTRE Piotr Ilitch Tchaïkovski	
■ P'TITES OREILLES On veut des histoires !		■ EXPOSITION Amoureux d'ailes et de plumes	19	■ P'TITS VIRTUELS Atelier stop motion	28	■ PARENTS/ENFANTS Chasse aux œufs	36
■ ATELIER RÉCUP Bonhomme de neige	13	■ P'TITES MAINS Atelier récup		■ ATELIER RÉCUP Décoration de Pâques		■ ATELIER PAPIER Suspension en papier	
■ P'TITES CONNAISSANCES Où sont passés les oiseaux ?		■ RENCONTRE Lecture d'incipits	20	■ ATELIER La voix des petits	29	■ RENCONTRE Lecture d'incipits	
■ P'TITES MAINS Atelier loisirs créatifs	14	■ P'TITS VIRTUELS Alphabet et animaux sur Osmo®		■ CONCERT Jan Vanek Trio	30	■ P'TITS VIRTUELS Créez votre premier jeu sur Scratch	37
■ CAFÉ-LECTURE Coups de cœur		■ P'TITES OREILLES On veut des histoires !	21	■ P'TITS VIRTUELS La souris qui raconte		■ P'TITES MAINS Atelier loisirs créatifs	
		■ P'TITES MAINS Atelier participatif		■ P'TITES MAINS Atelier papier	31	■ P'TITES OREILLES On veut des histoires !	38
		■ CAUSERIE La peinture japonaise	22	■ P'TITES OREILLES On veut des histoires !			
		■ LES P'TITS RENDEZ-VOUS DES VACANCES					

■ P'TITES MAINS	
Atelier récup	
■ JEUX DE SOCIÉTÉ	
Escape game	
■ P'TITS VIRTUELS	
Créez votre premier jeu sur Scratch	39
■ CAUSERIE	
Les arts du Zen	40-41
■ LES P'TITS RENDEZ-VOUS	
DES VACANCES	
Escape game	
■ LECTURE MUSICALE	
« La Flûte enchantée »	42
■ AGENDA	43-48
■ INFORMATIONS PRATIQUES	49-52



Empruntez un(e) bibliothécaire !

Vous venez de vous inscrire ? Vous connaissez la bibliothèque, mais souhaitez des précisions sur ses collections, son fonctionnement, ses services ? Signalez-vous auprès du personnel ou contactez-nous au 03 84 54 27 54, un bibliothécaire vous rappellera pour vous proposer un accueil personnalisé. Réservation préalable et jauge limitée.

Découvrez nos ressources numériques

Notre offre s'est diversifiée vous avez désormais accès à une nouvelle ressource.



ÉCOUTEZ, REGARDEZ, DÉCOUVREZ

Philharmonie à la demande donne accès à plus de 60 000 ressources en ligne issues des activités de la Cité de la musique - Philharmonie de Paris depuis sa création : concerts, conférences, guides d'écoute, portraits des musiciens, œuvres musicales, dossiers d'expositions...

COMMENT Y ACCÉDER ?

Pour bénéficier de l'ensemble de nos ressources numériques, il est indispensable d'être à jour de son abonnement à la bibliothèque municipale. Il vous suffit alors simplement de vous connecter à votre compte lecteur. Celui-ci est accessible en cliquant sur « se connecter » en haut à droite de la page d'accueil de notre site Internet : <https://bm.mairie-belfort.fr>.

Après avoir renseigné votre identifiant (n° de votre carte lecteur) et mot de passe (par défaut : votre année de naissance suivie de la première lettre de votre prénom en majuscule), vous n'avez plus qu'à cliquer sur le logo de la ressource que vous souhaitez consulter.



*L'ensemble des animations, expositions et ateliers dans les bibliothèques est **GRATUIT**.*

DU 6 JANVIER AU 3 FÉVRIER
BIBLIOTHÈQUE MUNICIPALE LÉON-DEUBEL

Concours National de la Résistance et de la Déportation 2023-2024

Le Concours National de la Résistance et de la Déportation (CNRD) vise à perpétuer chez les collégiens de troisième et les lycéens la mémoire de la Résistance et de la Déportation. La participation au concours permet aux élèves d'en tirer des leçons civiques dans leur vie d'aujourd'hui.

Le thème de l'édition 2024 est « Résister à la Déportation en France et en Europe ».

En collaboration avec le Collectif Résistance Déportation 90.

EXPOSITION

Dans les camps : créer pour résister

« Tout peut craquer, mon corps, mes mains, mes jambes, tant que reste l'Art, je vis. » Tzvetan Todorov.

L'art est une des formes de résistance utilisée dans les camps nazis dans le but de témoigner des horreurs subies et des souffrances quotidiennes. Avec des fac-similés d'œuvres de Boris Taslitsky et de Léon Delarbre.

Présentation d'œuvres de l'artiste Florent Wong « L'art contre l'oubli ».

Avec la collaboration du Musée de la Résistance et de la Déportation de Besançon.

**BIBLIOTHÈQUE MUNICIPALE
LÉON-DEUBEL
DU 6 JANVIER AU 3 FÉVRIER**



CR
1992 4 41

RÉSISTER

DÉPORTATI

EN FRANCE ET EN EUROPE

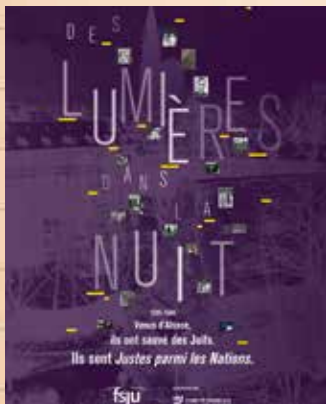
EXPOSITION

Des lumières dans la nuit

Nés en Alsace, présents en Alsace en 1939-1940 ou encore auteurs d'une action de sauvetage de Juifs sur le sol alsacien, ces Justes ont écrit une page d'Histoire avec leur courage et leur conviction. Leur particularité est d'avoir, pour la grande majorité d'entre eux, agi en dehors de l'Alsace, alors annexée.

Avec la collaboration du Fonds Social Juif Unifié, Strasbourg.

**BIBLIOTHÈQUE MUNICIPALE
LÉON-DEUBEL
DU 6 JANVIER AU 3 FÉVRIER**



EXPOSITION

Le camp de concentration de Natzweiler-Struthof KL NA, 1941-1945

Présentation du seul camp du système concentrationnaire nazi construit sur le territoire français avec au préalable l'explication du système concentrationnaire nazi en Allemagne et dans les pays soumis et occupés par la Wehrmacht.

Avec la collaboration de l'Office National des Anciens Combattants et Victimes de Guerre, Belfort et le Musée de la Mémoire et de la Paix de Clerval.

**BIBLIOTHÈQUE MUNICIPALE
LÉON-DEUBEL
DU 6 JANVIER AU 3 FÉVRIER**



CONFÉRENCE

Échapper aux arrestations et à la déportation

Conférence à deux voix :

Rôle capital des passeurs dès l'été 1940 pour franchir la ligne de démarcation aux Prisonniers de Guerre, aux personnes recherchées, aux agents anglais, aux aviateurs abattus réfractaires au STO.

Par Marie-Antoinette Vacelet, historienne, présidente du Collectif Résistance Déportation 90.

À partir de juillet 1942, porter secours aux juifs menacés de déportation et de mise à mort, directement menacés par la mise en œuvre de la Solution finale de la question juive après la conférence de Wannsee (janvier 1942).

Par Nadia Hofnung, présidente de Judaïques Cultures.

**À partir de 12 ans
Entrée libre, places limitées,
jauge maximum 50 personnes
BIBLIOTHÈQUE MUNICIPALE
LÉON-DEUBEL
SAMEDI 13 JANVIER À 14 H 30**



Marie-Antoinette Vacelet



Nadia Hofnung



Ville de Belfort - Pont Carnot, 1944 ©Archives nationales USA



CONFÉRENCE

Résister à la Déportation en France et en Europe

Présentation du thème du Concours National de la Résistance et de la Déportation 2024 et mise au point sur les enjeux du sujet.

Par Cécile Vast, docteur en Histoire.

À partir de 12 ans

Entrée libre, places limitées,
jauge maximum 50 personnes
BIBLIOTHÈQUE MUNICIPALE
LÉON-DEUBEL
SAMEDI 20 JANVIER À 14 H 30



PROJECTION

Dans le cadre du CNRD 2024

Pendant la Seconde Guerre mondiale, sous l'occupation allemande, la ligne de démarcation coupe en deux un village français.

Long métrage présenté par Marie-Antoinette Vacelet, historienne, présidente du Collectif Résistance Déportation 90.

À partir de 12 ans

Entrée libre, places limitées,
jauge maximum 50 personnes
BIBLIOTHÈQUE MUNICIPALE
LÉON-DEUBEL
SAMEDI 27 JANVIER À 14 H 30

Jacques Semelin
avec Laurent Larcher

UNE ÉNIGME FRANÇAISE

Pourquoi les trois quarts des Juifs en France n'ont pas été déportés



Albin Michel

CONFÉRENCE

Résister à la Déportation en France et en Europe

Par Jacques Semelin, historien et politologue français auteur de l'ouvrage : « Une énigme française » aux éditions Albin Michel.

Organisé par le Collectif Résistance Déportation 90.

Entrée libre

CHAMBRE DE COMMERCE ET
D'INDUSTRIE DU TERRITOIRE
DE BELFORT
VENDREDI 9 FÉVRIER À 14 H

P'TITES MENINGES

Jeux de société

Un moment de détente, partagé autour de jeux de société.

À partir de 5 ans

Entrée libre, places limitées

BIBLIOTHÈQUE MUNICIPALE

LA-CLÉ-DES-CHAMPS

MERCREDI 3 JANVIER À 14 H 30

MERCREDI 7 FÉVRIER À 14 H 30

MERCREDI 6 MARS À 14 H 30

MERCREDI 3 AVRIL À 14 H 30

BIBLIOTHÈQUE MUNICIPALE
DES GLACIS-DU-CHÂTEAU

Groupes sur réservation au 03 84 54 27 10

MERCREDI 10 JANVIER À 14 H 30

MERCREDI 14 FÉVRIER À 14 H 30

SAMEDI 9 MARS À 14 H 30

SAMEDI 6 AVRIL À 14 H 30



P'TITS VIRTUELS

Parcours de Bee-Bot

Les enfants vont découvrir la programmation d'un petit robot Bee-Bot et se défieront à travers des parcours ludiques pour apprendre en s'amusant.

À partir de 6 ans

Entrée libre, place limitées

BIBLIOTHÈQUE MUNICIPALE

LA-CLÉ-DES-CHAMPS

MERCREDI 10 JANVIER À 14 H 30



P'TITES OREILLES

On veut des histoires !

Venez écouter des histoires sur le thème de l'hiver.

À partir de 5 ans

Entrée libre, places limitées

MEDIATHÈQUE DU CONSERVATOIRE

DU GRAND BELFORT

HENRI-DUTILLEUX

MERCREDI 10 JANVIER À 15 H



ATELIER RÉCUP

Bonhomme de neige

Créez un bonhomme de neige avec un ancien CD.

À partir de 7 ans

Sur réservation au 03 84 54 25 89

BIBLIOTHÈQUE MUNICIPALE

LA-CLÉ-DES-CHAMPS

SAMEDI 13 JANVIER À 10 H 30



P'TITES CONNAISSANCES

Où sont passés les oiseaux ?

Un moment pour comprendre la disparition des oiseaux et leur utilité, suivi d'une activité manuelle (réalisation d'une mangeoire ou d'un nichoir avec des matériaux de récupération).

À partir de 8 ans

Sur réservation au 03 84 54 27 54
BIBLIOTHÈQUE MUNICIPALE
LÉON-DEUBEL
SAMEDI 13 JANVIER À 14 H 30



P'TITES MAINS

Atelier loisirs créatifs

Venez réaliser votre porte-clé en pâte fimo en famille ou entre amis.

À partir de 6 ans

Sur réservation au 03 84 54 27 10
BIBLIOTHÈQUE MUNICIPALE
DES GLACIS-DU-CHÂTEAU
MERCREDI 17 JANVIER À 14 H 30



CAFÉ-LECTURE

Coups de cœur

Vous pourrez partager vos coups de cœurs avec nos bibliothécaires autour d'un café ou d'un thé.

Adultes

Sur réservation au 03 84 54 25 89
BIBLIOTHÈQUE MUNICIPALE
LA-CLÉ-DES-CHAMPS
SAMEDI 20 JANVIER À 11 H



P'TITES OREILLES

Lecture coup de cœur

Pour les yeux et les oreilles : un temps de lecture autour d'albums pour découvrir les coups de cœur des bibliothécaires.

À partir de 3 ans

Entrée libre, places limitées
Groupes sur réservation au 03 84 54 27 10
BIBLIOTHÈQUE MUNICIPALE
DES GLACIS-DU-CHÂTEAU
SAMEDI 20 JANVIER À 16 H 30
SAMEDI 10 FÉVRIER À 16 H 30
SAMEDI 16 MARS À 16 H 30
SAMEDI 13 AVRIL À 16 H 30



RENCONTRE

Pop-Corn Quizz

Licornes, pirates, dragons..., venez tester vos connaissances sur les mondes imaginaires.

À partir de 6 ans

Entrée libre, places limitées

BIBLIOTHÈQUE MUNICIPALE

DES GLACIS-DU-CHÂTEAU

MERCREDI 24 JANVIER À 14 H 30



P'TITES MAINS

Art graphique

Faites appel à votre créativité pour décorer des animaux dessinés grâce à l'art graphique.

À partir de 5 ans

Sur réservation au 03 84 54 25 89

BIBLIOTHÈQUE MUNICIPALE

LA-CLÉ-DES-CHAMPS

SAMEDI 27 JANVIER À 10 H 30

P'TITES OREILLES

Cric, crac, croc mes histoires à croquer

Pour petites et grandes oreilles, un moment de plaisir autour des albums jeunesse.

À partir de 3 ans

Entrée libre, places limitées

BIBLIOTHÈQUE MUNICIPALE

LA-CLÉ-DES-CHAMPS

MERCREDI 31 JANVIER À 10 H 30



PROJECTION

Mercredi cinéma

Découvrez un film d'animation surprise.

À partir de 4 ans

Entrée libre, places limitées

Groupes sur réservation au 03 84 54 27 10

BIBLIOTHÈQUE MUNICIPALE

DES GLACIS-DU-CHÂTEAU

MERCREDI 31 JANVIER À 14 H 30



TOUTES P'TITES OREILLES

Brrr...il fait froid !

Monsieur Pouce vous donne rendez-vous à La Clé des Champs pour vous réchauffer autour de comptines, chansons, histoire et jeux de doigts. Suivi d'un petit goûter.

De 0 à 5 ans

Sur réservation au 03 84 54 25 89

BIBLIOTHÈQUE MUNICIPALE

LA-CLÉ-DES-CHAMPS

SAMEDI 3 FÉVRIER À 10 H 30



RENCONTRE

Découverte BD

Un atelier autour de la bande dessinée jeunesse, venez créer votre planche de BD !

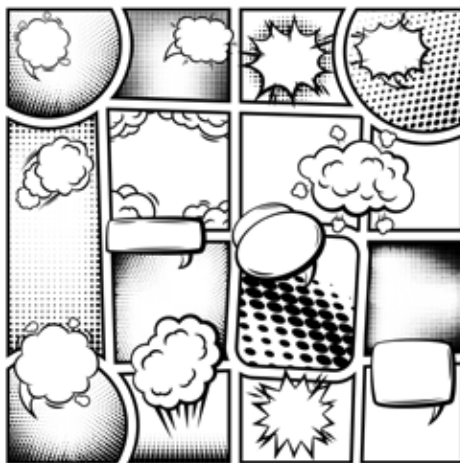
À partir de 8 ans

Sur réservation au 03 84 54 27 10

BIBLIOTHÈQUE MUNICIPALE

DES GLACIS-DU-CHÂTEAU

SAMEDI 3 FÉVRIER À 14 H 30



P'TITES MAINS

Atelier papier

Venez réaliser votre marque-page en famille ou entre amis.

À partir de 7 ans

Sur réservation au 03 84 54 27 10

BIBLIOTHÈQUE MUNICIPALE

DES GLACIS-DU-CHÂTEAU

MERCREDI 7 FÉVRIER À 14 H 30



EXPOSITION

Amoureux d'ailes et de plumes

Plumes, oiseaux et femmes ont toujours fait bon ménage : l'amour n'est jamais très loin. Cupidon n'est-il pas le dieu ailé qui choisit ses cibles au gré du hasard et des caprices ?

Dans cet esprit d'envol et de légèreté Jean-Marc Wichtrey présente « amoureux d'ailes », Nicole Grangier « comme une plume au vent » et vous pourrez découvrir 4 sculptures de Chantal Petellaz.

Tout public

BIBLIOTHÈQUE MUNICIPALE

LÉON-DEUBEL

DU 10 FÉVRIER AU 9 MARS



P'TITES MAINS

Atelier récup

Carnaval sera bientôt là. Nous vous proposons de personnaliser votre masque en le coloriant à votre façon.

À partir de 5 ans

Sur réservation au 03 84 54 25 89

BIBLIOTHÈQUE MUNICIPALE

LA-CLÉ-DES-CHAMPS

SAMEDI 10 FÉVRIER À 10 H 30



RENCONTRE

Lecture d'incipits

Vous êtes perdus devant la masse de romans qui sortent régulièrement ? Et si nous vous lisions les premiers chapitres d'une sélection de romans nouvellement parus ? Cela vous plaît, vous l'emportez. Cela ne vous plaît pas trop, vous le laissez à d'autres...

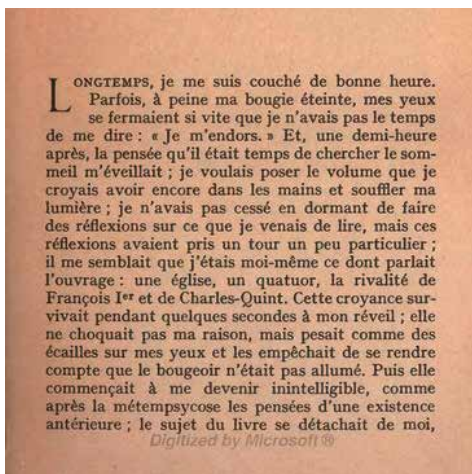
Adultes

Entrée libre, places limitées

BIBLIOTHÈQUE MUNICIPALE

LÉON-DEUBEL

SAMEDI 10 FÉVRIER À 10 H 30



P'TITS VIRTUELS

Alphabet et animaux sur Osmo®

Les enfants pourront apprendre l'alphabet et les animaux de manière ludique et faire leurs premiers pas vers le numérique grâce à Osmo® sur tablette.

À partir de 3 ans

Sur réservation au 03 84 54 25 89

BIBLIOTHÈQUE MUNICIPALE

LA-CLÉ-DES-CHAMPS

MERCREDI 14 FÉVRIER À 14 H 30



P'TITES OREILLES

On veut des histoires !

Venez écouter des histoires sur le thème de l'amour.

À partir de 5 ans

Entrée libre, places limitées

MEDIATHÈQUE DU CONSERVATOIRE

DU GRAND BELFORT

HENRI-DUTILLEUX

MERCREDI 14 FÉVRIER À 15 H





P'TITES MAINS

Atelier participatif

Pour préparer l'arrivée du printemps, venez nous aider à créer un arbre à main pour décorer la bibliothèque.

À partir de 5 ans

Sur réservation au 03 84 54 25 89

BIBLIOTHÈQUE MUNICIPALE

LA-CLÉ-DES-CHAMPS

SAMEDI 17 FÉVRIER À 10 H 30

CAUSERIE

La peinture japonaise

Par Jean-Claude Rinaldo, professeur de lettres.

Nous connaissons tous Hiroshige et Hokusai dont la vague est devenue un icône et un stéréotype de l'art mondial. L'estampe doit être remise à sa juste place, un art plaisant et coloré, facile d'accès, et d'un certain point de vue, secondaire. Partons à la découverte entre autres des encres monochromes, totalement ignorées du grand public.

Tout public

Entrée libre, places limitées,
jauge maximum 50 personnes
BIBLIOTHÈQUE MUNICIPALE
LÉON-DEUBEL
SAMEDI 17 FÉVRIER À 14 H 30

Sesshu « Paysage à l'encre éclaboussée », 1495,
Musée national de Tokyo



LES P'TITS RENDEZ-VOUS
DES VACANCES

La projection surprise

Découvrez un film d'animation surprise.

À partir de 5 ans

Entrée libre, place limitées,
groupe sur réservations

BIBLIOTHÈQUE MUNICIPALE

LA-CLÉ-DES-CHAMPS

MARDI 20 FÉVRIER À 14 H 30

MARDI 16 AVRIL À 14 H 30



LES P'TITS RENDEZ-VOUS
DES VACANCES

Atelier théâtre

Marchez comme un cosmonaute,
improvisez un dialogue, imitez votre
maîtresse... Venez découvrir le théâtre en
jouant.

À partir de 6 ans

Sur réservation au 03 84 54 27 10

BIBLIOTHÈQUE MUNICIPALE

DES GLACIS-DU-CHÂTEAU

MERCREDI 21 FÉVRIER À 14 H 30



PROJECTION

La projection surprise des vacances

Découvrez un film d'animation surprise
pour petits et grands.

À partir de 5 ans

Entrée libre, places limitées,

jauge maximum 50 personnes

Groupes sur réservation au 03 84 54 27 54

BIBLIOTHÈQUE MUNICIPALE

LÉON-DEUBEL

JEUDI 22 FÉVRIER À 15 H

VENDREDI 19 AVRIL À 15 H



JEU DE SOCIÉTÉ

Jeux de logique

Envie de mettre votre cerveau à l'épreuve
et de vous mesurer aux autres ? Que
vous soyez débutants ou experts, chacun
trouvera un défi à relever !

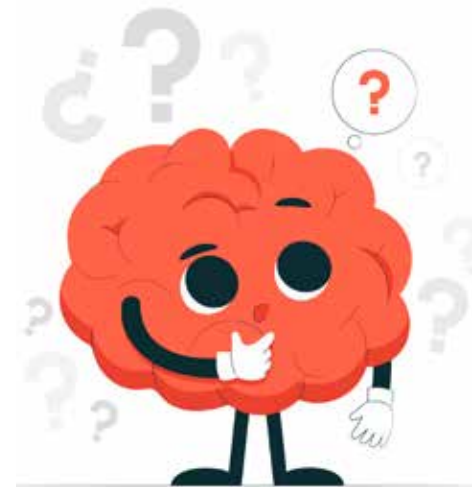
À partir de 5 ans

Entrée libre, places limitées

BIBLIOTHÈQUE MUNICIPALE

LÉON-DEUBEL

VENDREDI 23 FÉVRIER À 14 h 30



CONTE MUSICAL ET DANSE

« Les Mal aimés »

Par Laurence Marion-Diaz de la Compagnie Duende Flamenco.

Il y a longtemps, bien longtemps, la forêt était sombre, immobile et silencieuse... Mais un jour, on sentit un frémissement... Pour découvrir comment la forêt s'est réveillée, suivons sous les branches un loup qui a peur de tout, un oiseau qui ne vole pas haut et des souris qui font trop de bruit : ils nous emmènent vers une vieille feuille qui rêve de liberté !

Public familial à partir de 3 ans
Entrée libre, places limitées,
jauge maximum 50 personnes
 Renseignement au 03 84 54 27 54
 BIBLIOTHÈQUE MUNICIPALE
 LÉON-DEUBEL
 SAMEDI 24 FÉVRIER À 15 H

ATELIER D'EXPRESSION

Découverte du flamenco

Par Laurence Marion-Diaz de la Compagnie Duende Flamenco.

À partir de 3 ans
Sur réservation au 03 84 54 27 54
 BIBLIOTHÈQUE MUNICIPALE
 LÉON-DEUBEL
 SAMEDI 24 FÉVRIER À 16 H 30



Les mal aimés, Photo : Duende Flamenco.

LES P'TITS RENDEZ-VOUS DES
VACANCES

Escape game

Un jeu de cartes coopératif inspiré des Escapes Games utilisant un système simple qui vous permet de rechercher des scènes, de combiner des objets et de résoudre des énigmes.

À partir de 12 ans
 Réservation au 03 84 54 25 89
 BIBLIOTHÈQUE MUNICIPALE
 LA-CLÉ-DES-CHAMPS
 MARDI 27 FÉVRIER À 14 H 30



P'TITES OREILLES

Cric, crac, croc mes histoires à croquer

Pour petites et grandes oreilles, un moment de plaisir autour des albums jeunesse.

À partir de 3 ans
 Entrée libre, places limitées
 BIBLIOTHÈQUE MUNICIPALE
 LA-CLÉ-DES-CHAMPS
 MERCREDI 28 FÉVRIER À 10 H 30
 MERCREDI 27 MARS À 10 H 30
 MERCREDI 24 AVRIL À 10 H 30



PROJECTION

La projection surprise des vacances

Découvrez un film d'animation surprise pour petits et grands.

À partir de 4 ans

Entrée libre, places limitées

Groupes sur réservation

au 03 84 54 27 10

BIBLIOTHÈQUE MUNICIPALE

DES GLACIS-DU-CHÂTEAU

MERCREDI 28 FÉVRIER À 14 H 30

MERCREDI 24 AVRIL À 14 H 30



P'TITS VIRTUELS

Atelier stop motion

Venez découvrir l'animation vidéo en stop motion, imaginez et animez vos personnages en papier.

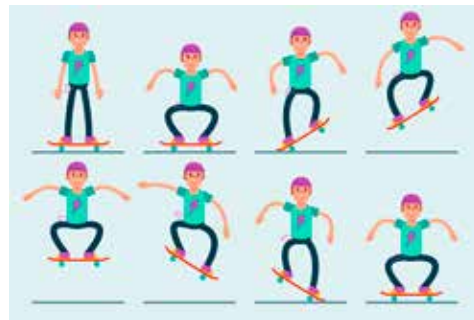
À partir de 8 ans

Sur réservation au 03 84 54 27 10

BIBLIOTHÈQUE MUNICIPALE

DES GLACIS-DU-CHÂTEAU

MERCREDI 6 MARS À 14 H 30



ATELIER RÉCUP

Décoration de Pâques

Venez créer des lapins de Pâques avec des rouleaux de papier WC ou essuie-tout.

À partir de 6 ans

Sur réservation au 03 84 54 25 89

BIBLIOTHÈQUE MUNICIPALE

LA-CLÉ-DES-CHAMPS

SAMEDI 9 MARS À 10 H 30



ATELIER

La voix des petits

« Mesdames, Messieurs, la bibliothèque ferme ses portes dans 15 minutes ». Et si c'étaient les enfants qui annonçaient la fermeture chaque soir ? Au programme : écriture, enregistrement et montage sonore. Vous ne quitterez plus la bibliothèque de la même manière !

À partir de 5 ans

Sur réservation au 03 84 54 27 54

BIBLIOTHÈQUE MUNICIPALE

LÉON-DEUBEL

SAMEDI 9 MARS À 14 H 30



CONCERT

Jan VANEK TRIO

« La virtuosité débridée dans une joie d'expression sauvage par des Musiques d'ici et d'ailleurs ».

Entrée libre,
places limitées
BIBLIOTHÈQUE MUNICIPALE
LÉON-DEUBEL
SAMEDI 9 MARS À 15 H



P'TITS VIRTUELS

La souris qui raconte

Des histoires numériques sur le thème de Pâques.

À partir de 5 ans

Entrée libre, place limitées
BIBLIOTHÈQUE MUNICIPALE
LA-CLÉ-DES-CHAMPS
MERCREDI 13 MARS À 14 H 30



P'TITES MAINS

Atelier papier

Venez réaliser votre couronne de fleurs en famille ou entre amis.

À partir de 6 ans

Sur réservation au 03 84 54 27 10
BIBLIOTHÈQUE MUNICIPALE
DES GLACIS-DU-CHÂTEAU
MERCREDI 13 MARS À 14 H 30



P'TITES OREILLES

On veut des histoires !

Venez écouter des histoires sur le thème des animaux.

À partir de 5 ans

Entrée libre, places limitées

**MEDIATHÈQUE DU CONSERVATOIRE
DU GRAND BELFORT
HENRI-DUTILLEUX
MERCREDI 13 MARS À 15 H**



CONFERENCE / CONCERT

George Gershwin : la rencontre du jazz et du classique

Par Samuel Aznar et Isabelle Isler professeurs au conservatoire du Grand Belfort Henri-Dutilleux avec la participation des élèves des classes de Piano et Piano jazz et les ateliers jazz du conservatoire.

Entrée libre, places limitées,
jauge maximum 50 personnes
**BIBLIOTHÈQUE MUNICIPALE
LÉON-DEUBEL
SAMEDI 16 MARS À 14 H 30**



George Gerschwin - Photo de Carl Van Vechten

P'TITES MAINS

Bientôt Pâques !

Lecture d'un conte dans lequel une poule participe au concours du plus bel œuf de l'année, puis réalisation d'une guirlande de lapins.

À partir de 8 ans

Sur réservation au 03 84 54 27 54
**BIBLIOTHÈQUE MUNICIPALE
LÉON-DEUBEL
SAMEDI 16 MARS À 15 H**



PARENTS/ENFANTS

String Art

À 4 mains, vous pourrez créer un joli tableau en String Art.

Parents et enfants à partir de 5 ans
Sur réservation au 03 84 54 25 89
**BIBLIOTHÈQUE MUNICIPALE
LA-CLÉ-DES-CHAMPS
SAMEDI 23 MARS À 10 H 30**



PROJECTION

Fête du Court métrage

La Fête du court métrage expose la magie et l'originalité de ce format au plus grand nombre. À cette occasion, découvrez une sélection de court métrages.

Programmation en cours :
<https://www.lafeteducourt.com>

Renseignements au 03 84 54 27 54

À partir de 14 ans

Entrée libre, places limitées,
jauge maximum 50 personnes
BIBLIOTHÈQUE MUNICIPALE
LÉON-DEUBEL
SAMEDI 23 MARS À 15 H



P'TITS MUSICIENS

Do, ré, mi, fa, sol

Atelier de découverte musicale.

À partir de 4 ans

Sur réservation au 03 84 54 27 54

BIBLIOTHÈQUE MUNICIPALE

LÉON-DEUBEL

MERCREDI 27 MARS À 15 H



P'TITES MAINS

Customisez votre sac lapin

Un atelier customisation de sac lapin suivi d'une chasse aux œufs en chocolat dans la bibliothèque.

À partir de 5 ans

Sur réservation au 03 84 54 25 89

BIBLIOTHÈQUE MUNICIPALE

LA-CLÉ-DES-CHAMPS

SAMEDI 30 MARS À 10 H 30



RENCONTRE

Découverte Manga

Un atelier autour de l'univers du manga et de ses mangakas célèbres.

À partir de 8 ans

Sur réservation au 03 84 54 27 10

BIBLIOTHÈQUE MUNICIPALE

DES GLACIS-DU-CHÂTEAU

SAMEDI 30 MARS À 14 H 30



CAUSERIE

Piotr Ilitch Tchaïkovski

On connaît Tchaïkovski auteur de ballets (Casse-Noisette étant le plus connu). Mais qui connaît ses opéras et sa musique de chambre ? Nous ferons un petit bout de chemin en compagnie du plus grand compositeur russe avec des extraits musicaux et des lectures.

**Entrée libre, places limitées,
jauge maximum 50 personnes
BIBLIOTHÈQUE MUNICIPALE
LÉON-DEUBEL
SAMEDI 30 MARS À 15 H**



PARENTS/ENFANTS

Chasse aux œufs

Venez dénicher les œufs cachés par le lapin lecteur !

**À partir de 4 ans
Entrée libre, places limitées
Groupes sur réservation au 03 84 54 27 10
BIBLIOTHÈQUE MUNICIPALE
DES GLACIS-DU-CHÂTEAU
MERCREDI 3 AVRIL À 14 H 30**



ATELIER PAPIER

Suspension en papier

Pour célébrer le printemps, confectionnez des suspensions tout en légèreté. Oiseaux, plumes, papillons... décoreront votre intérieur avec élégance.

**Adultes
Sur réservation au 03 84 54 25 89
BIBLIOTHÈQUE MUNICIPALE
LA-CLÉ-DES-CHAMPS
SAMEDI 6 AVRIL À 10 H**



RENCONTRE

Lecture d'incipits

Vous êtes perdus devant la masse de romans qui sortent régulièrement ? Et si nous vous lisions les premiers chapitres d'une sélection de romans nouvellement parus ? Cela vous plaît, vous l'emportez. Cela ne vous plaît pas trop, vous le laissez à d'autres...

**Adultes
Entrée libre, places limitées
BIBLIOTHÈQUE MUNICIPALE
LÉON-DEUBEL
SAMEDI 6 AVRIL À 10 H 30**

P'TITS VIRTUELS

Créez votre premier jeu sur Scratch

Grâce au logiciel Scratch, les enfants apprendront les bases de la programmation de manière ludique et pourront créer leur tout premier jeu.

**À partir de 8 ans
Sur réservation au 03 84 54 25 89
BIBLIOTHÈQUE MUNICIPALE
LA-CLÉ-DES-CHAMPS
MERCREDI 10 AVRIL À 14 H 30**

P'TITES MAINS

Atelier loisirs créatifs

Venez réaliser un collier en perles en famille ou entre amis.

À partir de 7 ans

Sur réservation au 03 84 54 27 10

BIBLIOTHÈQUE MUNICIPALE
DES GLACIS-DU-CHÂTEAU
MERCREDI 10 AVRIL À 14 H 30



Crédit : Pixabay

P'TITES OREILLES

On veut des histoires !

Venez écouter des contes de divers pays.

À partir de 5 ans

Entrée libre, places limitées

MEDIATHÈQUE DU CONSERVATOIRE
DU GRAND BELFORT HENRI-DUTILLEUX
MERCREDI 10 AVRIL À 15 H



P'TITES MAINS

Atelier récup

À partir de papiers colorés, créez des poissons à suspendre sur une branche.

À partir de 5 ans

Sur réservation au 03 84 54 25 89

BIBLIOTHÈQUE MUNICIPALE
LA-CLÉ-DES-CHAMPS
SAMEDI 13 AVRIL À 10 H 30



P'TITS VIRTUELS

Créez votre premier jeu sur Scratch

Venez créer votre premier jeu vidéo avec le logiciel de programmation Scratch.

À partir de 8 ans

Sur réservation au 03 84 54 27 10

BIBLIOTHÈQUE MUNICIPALE
DES GLACIS-DU-CHÂTEAU
MERCREDI 17 AVRIL À 14 H 30

JEUX DE SOCIÉTÉ

Escape game

Plongez au cœur d'une intrigue captivante et essayez de résoudre les énigmes les plus complexes pour vous échapper !

Séances de jeu sur tablette à partir de 12 ans, durée 1 h

Séances de jeu sur plateau à partir de 8 ans, durée 20 min

À partir de 8 ans

Entrée libre, places limitées

BIBLIOTHÈQUE MUNICIPALE

LÉON-DEUBEL

JEUDI 18 AVRIL À 14 H 30



CAUSERIE

Les arts du Zen

Par Jean-Claude Rinaldo, professeur de lettres.

À l'origine, les pionniers du Zen japonais se sont formés en Chine. Le Zen va prendre une place prépondérante dans un certain nombre de monastères qui seront de véritables foyers culturels où va émerger le nouveau visage de la civilisation japonaise : la peinture monochrome japonaise : la peinture monochrome (sumi-e), la cérémonie du thé (chado), les jardins secs (karesansui), l'ikebana ou voie des fleurs, le théâtre No...

Tout public

Entrée libre, places limitées,

jauge maximum 50 personnes

BIBLIOTHÈQUE MUNICIPALE

LÉON-DEUBEL

SAMEDI 20 AVRIL À 14 H 30

Le Shizen-do, à Kyoto, est un des chefs d'œuvre les plus aboutis du Japon.



LES P'TITS RENDEZ-VOUS
DES VACANCES

Escape game

On vous propose de revivre les sensations des Escape Games avec un jeu de cartes. Vivez une aventure guidée par un scénario. Résolvez des énigmes, observez et assemblez des cartes pour avancer dans l'intrigue.

À partir de 6 ans

Réservation au 03 84 54 25 89

BIBLIOTHÈQUE MUNICIPALE

LA-CLÉ-DES-CHAMPS

MARDI 23 AVRIL À 14 H 30



LECTURE MUSICALE

« La Flûte enchantée »

À la découverte de l'opéra de Mozart.

À partir de 7 ans

Entrée libre, places limitées,
BIBLIOTHÈQUE MUNICIPALE
LÉON-DEUBEL

JEUDI 25 AVRIL À 15 H



AGENDA

DU 6 JANVIER AU 25 AVRIL

L'ensemble des animations, expositions et ateliers dans les bibliothèques est GRATUIT.

DU 6 JANVIER AU 3 FÉVRIER

Concours National de la Résistance et de la Déportation 2023-2024

Bibliothèque municipale Léon-Deubel

DU 6 JANVIER AU 3 FÉVRIER

EXPOSITION

Dans les camps : créer pour résister

Bibliothèque municipale Léon-Deubel

Des lumières dans la nuit

Bibliothèque municipale Léon-Deubel

Le camp de concentration de Natzweiler-Struthof KL NA, 1941-1945

Bibliothèque municipale Léon-Deubel

MERCREDI 3 JANVIER À 14 H 30

P'TITES MENINGES

Jeux de société

Bibliothèque municipale la-Clé-des-Champs

MERCREDI 10 JANVIER À 14 H 30

P'TITES MENINGES

Jeux de société

Bibliothèque municipale des Glacis-du-Château

MERCREDI 10 JANVIER À 14 H 30

P'TITS VIRTUELS

Parcours de Bee-Bot

Bibliothèque municipale la-Clé-des-Champs

MERCREDI 10 JANVIER À 15 H

P'TITES OREILLES

On veut des histoires !

Médiathèque du conservatoire du Grand Belfort Henri-Dutilleux

SAMEDI 13 JANVIER À 10 H 30

ATELIER RÉCUP

Bonhomme de neige

Bibliothèque municipale la-Clé-des-Champs

SAMEDI 13 JANVIER À 14 H 30

CONFÉRENCE

Échapper aux arrestations et à la déportation

Bibliothèque municipale Léon-Deubel

SAMEDI 13 JANVIER À 14 H 30

P'TITES CONNAISSANCES

Où sont passés les oiseaux ?

Bibliothèque municipale Léon-Deubel

MERCREDI 17 JANVIER À 14 H 30

P'TITES MAINS

Atelier loisirs créatifs

Bibliothèque municipale des Glacis-du-Château

SAMEDI 20 JANVIER À 11 H

CAFÉ-LECTURE

Coups de cœur

Bibliothèque municipale la-Clé-des-Champs

SAMEDI 20 JANVIER À 14 H 30

CONFÉRENCE
Résister à la Déportation en France et en Europe
 Bibliothèque municipale Léon-Deubel

SAMEDI 20 JANVIER À 16 H 30

P'TITES OREILLES
Lecture coup de cœur
 Bibliothèque municipale
 des Glacis-du-Château

MERCREDI 24 JANVIER À 14 H 30

RENCONTRE
Pop-Corn Quizz
 Bibliothèque municipale des Glacis-du-Château

SAMEDI 27 JANVIER À 10 H 30

P'TITES MAINS
Art graphique
 Bibliothèque municipale la-Clé-des-Champs

SAMEDI 27 JANVIER À 14 H 30

PROJECTION
Dans le cadre du CNRD 2024
 Bibliothèque municipale Léon-Deubel

MERCREDI 31 JANVIER À 10 H 30

P'TITES OREILLES
Cric, crac, croc mes histoires à croquer
 Bibliothèque municipale la-Clé-des-Champs

MERCREDI 31 JANVIER À 14 H 30

PROJECTION
Mercredi cinéma
 Bibliothèque municipale des Glacis-du-Château

SAMEDI 3 FÉVRIER À 10 H 30

TOUTES P'TITES OREILLES
Brrr...il fait froid !
 Bibliothèque municipale la-Clé-des-Champs

SAMEDI 3 FÉVRIER À 14 H 30

RENCONTRE
Découverte BD
 Bibliothèque municipale des Glacis-du-Château

MERCREDI 7 FÉVRIER À 14 H 30

P'TITES MAINS
Atelier papier
 Bibliothèque municipale des Glacis-du-Château

MERCREDI 7 FÉVRIER À 14 H 30

P'TITES MENINGES
Jeux de société
 Bibliothèque municipale la-Clé-des-Champs

 VENDREDI 9 FÉVRIER À 14 H

CONFÉRENCE
Résister à la Déportation en France et en Europe
 Chambre de commerce et d'industrie du
 Territoire de Belfort

DU 10 FÉVRIER AU 9 MARS

EXPOSITION
Amoureux d'ailes et de plumes
 Bibliothèque municipale Léon-Deubel

SAMEDI 10 FÉVRIER À 10 H 30

P'TITES MAINS
Atelier récup
 Bibliothèque municipale la-Clé-des-Champs

SAMEDI 10 FÉVRIER À 10 H 30

RENCONTRE
Lecture d'incipits
 Bibliothèque municipale Léon-Deubel

SAMEDI 10 FÉVRIER À 16 H 30

P'TITES OREILLES
Lecture coup de cœur
 Bibliothèque municipale des Glacis-du-Château

MERCREDI 14 FÉVRIER À 14 H 30

P'TITES MENINGES
Jeux de société
 Bibliothèque municipale des Glacis-du-Château

MERCREDI 14 FÉVRIER À 14 H 30

P'TITS VIRTUELS
Alphabet et animaux sur Osmo®
 Bibliothèque municipale la-Clé-des-Champs

MERCREDI 14 FÉVRIER À 15 H

P'TITES OREILLES
On veut des histoires !
 Médiathèque du conservatoire du Grand
 Belfort Henri-Dutilleux

SAMEDI 17 FÉVRIER À 10 H 30

P'TITES MAINS
Atelier participatif
 Bibliothèque municipale la-Clé-des-Champs

SAMEDI 17 FÉVRIER À 14 H 30

CAUSERIE
La peinture japonaise
 Bibliothèque municipale Léon-Deubel

MARDI 20 FÉVRIER À 14 H 30

LES P'TITS RENDEZ-VOUS DES VACANCES
La projection surprise
 Bibliothèque municipale la-Clé-des-Champs

MERCREDI 21 FÉVRIER À 14 H 30

LES P'TITS RENDEZ-VOUS DES VACANCES
Atelier théâtre
 Bibliothèque municipale des Glacis-du-Château

JEUDI 22 FÉVRIER À 15 H

PROJECTION
La projection surprise des vacances
 Bibliothèque municipale Léon-Deubel

 VENDREDI 23 FÉVRIER À 14 H 30

JEUX DE SOCIÉTÉ
Jeux de logique
 Bibliothèque municipale Léon-Deubel

SAMEDI 24 FÉVRIER À 15 H

CONTE MUSICAL ET DANSÉ
« Les Mal aimés »
 Bibliothèque municipale Léon-Deubel

SAMEDI 24 FÉVRIER À 16 H 30

ATELIER D'EXPRESSION
Découverte du flamenco
 Bibliothèque municipale Léon-Deubel

MARDI 27 FÉVRIER À 14 H 30

LES P'TITS RENDEZ-VOUS DES VACANCES
Escape game
 Bibliothèque municipale la-Clé-des-Champs

MERCREDI 28 FÉVRIER À 10 H 30

P'TITES OREILLES
Cric, crac, croc mes histoires à croquer
 Bibliothèque municipale la-Clé-des-Champs

MERCREDI 28 FÉVRIER À 14 H 30

PROJECTION
La projection surprise des vacances
 Bibliothèque municipale des Glacis-du-Château

MERCREDI 6 MARS À 14 H 30

P'TITS VIRTUELS
Atelier stop motion
 Bibliothèque municipale des Glacis-du-Château

MERCREDI 6 MARS À 14 H 30

P'TITES MENINGES
Jeux de société
 Bibliothèque municipale la-Clé-des-Champs

SAMEDI 9 MARS À 10 H 30

ATELIER RÉCUP

Décoration de Pâques

Bibliothèque municipale la-Clé-des-Champs

MERCREDI 9 MARS À 14 H 30

P'TITES MENINGES

Jeux de société

Bibliothèque municipale des Glacis-du-Château

SAMEDI 9 MARS À 14 H 30**Atelier la voix des petits**

Bibliothèque municipale Léon-Deubel

SAMEDI 9 MARS À 15 H

CONCERT

Jan VANEK TRIO

Bibliothèque municipale Léon-Deubel

MERCREDI 13 MARS À 14 H 30

P'TITS VIRTUELS

La souris qui raconte

Bibliothèque municipale la-Clé-des-Champs

MERCREDI 13 MARS À 14 H 30

P'TITES MAINS

Atelier papier

Bibliothèque municipale des Glacis-du-Château

MERCREDI 13 MARS À 15 H

P'TITES OREILLES

On veut des histoires !

Médiathèque du conservatoire du Grand Belfort Henri-Dutilleux

SAMEDI 16 MARS À 14 H 30

CONFÉRENCE / CONCERT

George Gershwin : la rencontre du jazz et du classique

Bibliothèque municipale Léon-Deubel

SAMEDI 16 MARS À 15 H

P'TITES MAINS

Bientôt Pâques !

Bibliothèque municipale Léon-Deubel

SAMEDI 16 MARS À 16 H 30

P'TITES OREILLES

Lecture coup de cœur

Bibliothèque municipale des Glacis-du-Château

SAMEDI 23 MARS À 10 H 30

PARENTS/ENFANTS

String Art

Bibliothèque municipale la-Clé-des-Champs

SAMEDI 23 MARS À 15 H

PROJECTION

Fête du Court métrage

Bibliothèque municipale Léon-Deubel

MERCREDI 27 MARS À 10 H 30

P'TITES OREILLES

Cric, crac, croc mes histoires à croquer

Bibliothèque municipale la-Clé-des-Champs

MERCREDI 27 MARS À 15 H

P'TITS MUSICIENS

Do, ré, mi, fa, sol

Bibliothèque municipale Léon-Deubel

SAMEDI 30 MARS À 10 H 30

P'TITES MAINS

Customisez votre sac lapin

Bibliothèque municipale la-Clé-des-Champs

SAMEDI 30 MARS À 14 H 30

RENCONTRE

Découverte Manga

Bibliothèque municipale des Glacis-du-Château

SAMEDI 30 MARS À 15 H

CAUSERIE

Piotr Ilitch Tchaïkovski

Bibliothèque municipale Léon-Deubel

MERCREDI 3 AVRIL À 14 H 30

P'TITES MENINGES

Jeux de société

Bibliothèque municipale la-Clé-des-Champs

MERCREDI 3 AVRIL À 14 H 30

PARENTS/ENFANTS

Chasse aux œufs

Bibliothèque municipale des Glacis-du-Château

SAMEDI 6 AVRIL À 10 H

ATELIER PAPIER

Suspension en papier

Bibliothèque municipale la-Clé-des-Champs

SAMEDI 6 AVRIL À 10 H 30

RENCONTRE

Lecture d'incipits

Bibliothèque municipale Léon-Deubel

SAMEDI 6 AVRIL À 14 H 30

P'TITES MENINGES

Jeux de société

Bibliothèque municipale des Glacis-du-Château

MERCREDI 10 AVRIL À 14 H 30

P'TITS VIRTUELS

Créez votre premier jeu sur Scratch

Bibliothèque municipale la-Clé-des-Champs

MERCREDI 10 AVRIL À 14 H 30

P'TITES MAINS

Atelier loisirs créatifs

Bibliothèque municipale des Glacis-du-Château

MERCREDI 10 AVRIL À 15 H

P'TITES OREILLES

On veut des histoires !

Médiathèque du conservatoire du Grand Belfort Henri-Dutilleux

SAMEDI 13 AVRIL À 10 H 30

P'TITES MAINS

Atelier récup

Bibliothèque municipale la-Clé-des-Champs

SAMEDI 13 AVRIL À 16 H 30

P'TITES OREILLES

Lecture coup de cœur

Bibliothèque municipale des Glacis-du-Château

MARDI 16 AVRIL À 14 H 30

LES P'TITS RENDEZ-VOUS DES VACANCES

La projection surprise

Bibliothèque municipale la-Clé-des-Champs

MERCREDI 17 AVRIL À 14 H 30

P'TITS VIRTUELS

Créez votre premier jeu sur Scratch

Bibliothèque municipale des Glacis-du-Château

JEUDI 18 AVRIL À 14 H 30

JEUX DE SOCIÉTÉ

Escape game

Bibliothèque municipale Léon-Deubel

VENDREDI 19 AVRIL À 15 H

PROJECTION

La projection surprise des vacances

Bibliothèque municipale Léon-Deubel

SAMEDI 20 AVRIL À 14 H 30

CAUSERIE

Les arts du Zen

Bibliothèque municipale Léon-Deubel

MARDI 23 AVRIL À 14 H 30

LES P'TITS RENDEZ-VOUS DES VACANCES

Escape game

Bibliothèque municipale la-Clé-des-Champs

MERCREDI 24 AVRIL À 10 H 30

P'TITES OREILLES

Cric, crac, croc mes histoires à croquer

Bibliothèque municipale la-Clé-des-Champs

MERCREDI 24 AVRIL À 14 H 30

PROJECTION

La projection surprise des vacances

Bibliothèque municipale des Glacis-du-Château

JEUDI 25 AVRIL À 15 H

LECTURE MUSICALE

« La Flûte enchantée »

Bibliothèque municipale Léon-Deubel



INFORMATIONS PRATIQUES

L'accès aux bibliothèques et aux services sur place est libre et gratuit pour tous.

Modalités d'inscription et tarifs à découvrir sur le site des bibliothèques municipales : bm.mairie-belfort.fr

1. S'ABONNER

Pour emprunter des documents à domicile.

Il vous suffit de présenter :

- une pièce d'identité
- un justificatif de domicile de moins de trois mois ou une attestation sur l'honneur
- une autorisation parentale pour les moins de 18 ans
- un justificatif pour les tarifs réduits ou la gratuité.

2. EMPRUNTER

- Jusqu'à 15 documents, quel qu'en soit le support : livres, CD, DVD, partitions, magazines.
- Pour une durée d'un mois, renouvelable un mois supplémentaire (sauf pour les nouveautés et les documents déjà réservés par une autre personne).
- Les enfants de moins de 13 ans ne peuvent emprunter que des documents jeunesse.

3. RÉSERVER

Vous pouvez faire vos réservations directement sur place, par téléphone ou en ligne sur le site de la bibliothèque, en vous connectant sur votre compte lecteur.

Vous recevrez un mail ou un courrier pour vous indiquer sa mise à disposition.

4. EN LIGNE

La bibliothèque en ligne, c'est :

- le catalogue de la bibliothèque
- l'accès à votre compte lecteur
- des informations pratiques
- le programme des animations
- des ressources numériques

5. POUR VOUS FACILITER LA VIE

Vous avez la possibilité d'emprunter ou de rendre vos documents dans les quatre bibliothèques indistinctement.

La bibliothèque est fermée ? Vous pouvez rendre vos ouvrages dans la boîte de retour de la bibliothèque Léon-Deubel.

Nous vous proposons des visites de la bibliothèque et une présentation de ses services sur rendez-vous.

6. UNE BIBLIOTHÈQUE - 4 LIEUX

Bibliothèque municipale Léon-Deubel

Place Jacques Chirac - 90000 Belfort
03 84 54 27 54
bibliotheque@mairie-belfort.fr

Bibliothèque municipale des Glacis-du-Château

Avenue de la Laurencie - 90000 Belfort
03 84 54 27 10
bmglacis@mairie-belfort.fr

Bibliothèque municipale La-Clé-des-Champs

1 rue Maryse Bastié - 90000 Belfort
03 84 54 25 89
bmcdc@mairie-belfort.fr

Médiathèque du conservatoire du Grand Belfort Henri-Dutilleux

1 Rue Paul Koepfler - 90000 Belfort
03 84 54 27 27

HOW MUCH IS A LIBRARY CARD ?

On presentation of supporting documents, exemptions for :

- Job seekers,
- Young people under 18
- People with the «Carte avantage jeunes».

HOW DO I GET A READER'S CARD ?

You need to fill the application form and visit the library with the following pieces of identification :

- Personal ID,
- Recent address identification (less than 3 months),
- Parent/guardian signature is required for young people under 18.
- Supporting documents of social benefits, family allowances, etc...

Borrowing items :

You need to get a reader's card to borrow items.

You may borrow up to 15 items per card : CDs, DVDs, magazines, musical partitions, ...

Children under 13 may borrow children and teens' materials only.

Materials are loaned for a period of 4 weeks.

Renewing materials :

You may renew materials up to 4 more weeks except those which are :

- Overdue,
- On hold,
- In high demand (new items...).

HOW DO I PLACE MATERIALS ON HOLD ?

You may place materials on hold :

- By accessing your account through the library website,
- In person at any location,
- By phone.

You will be notified once your materials are ready for you to pick up.

Returning items :

Materials taken out at one location may be returned to ANY library location.

You may return your items whenever the library is closed: the central library (Léon-Deubel) has an exterior returning chute beside the entry doors.



BIBLIOTHÈQUE MUNICIPALE DES GLACIS-DU-CHÂTEAU

Avenue de la Laurencie
Tél : 03 84 54 27 10

BIBLIOTHÈQUE MUNICIPALE LA-CLÉ-DES-CHAMPS

1 rue Maryse-Bastié
Tél : 03 84 54 25 89

	Horaires
Mardi	15 h - 18 h
Mercredi	10 h - 12 h 14 h - 17 h
Jeudi	15 h - 18 h
Vendredi	15 h - 18 h
Samedi	13 h - 17 h

BIBLIOTHÈQUE MUNICIPALE LÉON-DEUBEL

Place Jacques-Chirac
Tél : 03 84 54 27 54

	Horaires
Mardi	13 h - 18 h
Mercredi	10 h - 18 h
Jeudi	13 h - 18 h
Vendredi	13 h - 18 h
Samedi	10 h - 18 h

MÉDIATHÈQUE DU CONSERVATOIRE HENRI-DUTILLEUX

1 Rue Paul Koepfler
Tél : 03 84 54 27 27

	Horaires
Mardi	16 h - 19 h
Mercredi	14 h - 17 h
Jeudi	16 h - 19 h
Vendredi	16 h - 19 h

Consultez les horaires d'ouverture pendant les vacances scolaires sur www.bm.mairie-belfort.fr.



AFICE NATIONAL
DES COMBATTANTS ET
DES VICTIMES DE GUERRE
Aider. Reconstruire. Transmettre.

