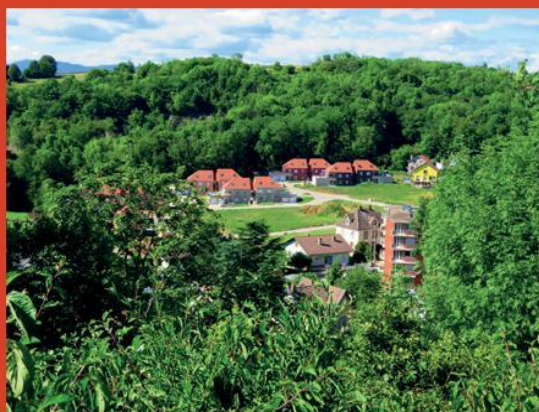


VILLE DE BELFORT

PLAN LOCAL D'URBANISME

TITRE IV.1.b. PRESCRIPTIONS ARCHITECTURALES ET PAYSAGÈRES

Annexe 1 : Nuancier et questionnaires



PLU APPROUVÉ
PAR DÉLIBÉRATION EN DATE DU 10 FÉVRIER 2021



NUANCIER ET QUESTIONNAIRES

1. TONS* POUR LES MURS DE FAÇADE*	3
2. TONS* POUR LES SURFACES PONCTUELLES	7
3. TONS* POUR LES MODÉNATURES*	9
4. TONS* POUR LES AUTRES ÉLÉMENTS	9
5. QUESTIONNAIRE DE RAVALEMENT – ARCHITECTURE TRADITIONNELLE	10
6. QUESTIONNAIRE DE RAVALEMENT – ARCHITECTURE CONTEMPORAINE*	12

** les mots suivis d'un astérisque sont définis au lexique du présent règlement.*

1. TONS* POUR LES MURS DE FAÇADE*

gamme des Jaunes



gamme des Verts



* les mots suivis d'un astérisque sont définis au lexique du présent règlement.

gamme des Bleus

B1 I/E	B2 S I/E	B3 I/E
B4	B5 S	B6 I/E
B7	B8 I/E	B9
B10	B11	B12
B13	B14	B15

gamme des Violets

Vi1 S I/E	Vi2 I/E	Vi3 I/E	Vi4 S I/E
Vi5 S	Vi6 I/E	Vi7 S	Vi8 I/E
Vi9 S I/E	Vi10	Vi11	Vi12
Vi13	Vi14	Vi15	Vi16

* les mots suivis d'un astérisque sont définis au lexique du présent règlement.

gamme des Roses



gamme des Rouges



* les mots suivis d'un astérisque sont définis au lexique du présent règlement.

gamme des Gris colorés

G1 S /E	G2 S /E	G3 S /E	G4 S /E	G5 /E
G6 S /E	G7 S	G8	G9 S /E	G10 /E
G11 S	G12	G13	G14	G15
G16	G17	G18	G19 S	G20
G21	G22	G23	G24 S	G25
	G26	G27	G28	
			G29	

** les mots suivis d'un astérisque sont définis au lexique du présent règlement.*









2. TONS* POUR LES SURFACES PONCTUELLES

Ferronneries et bois : volets*, garde-corps*, défenses, lambrequins*...

gamme des Verts ponctuels


fb_Ve17	fb_Ve18	fb_Ve19
fb_Ve20 	fb_Ve21	fb_Ve22
fb_Ve23	fb_Ve24	fb_Ve25
fb_Ve26		

gamme des Roses ponctuels

fb_M13 	fb_M14  	fb_M15 
fb_M16	fb_M17  	fb_M18 
	fb_M19 	

gamme des Rouges ponctuels

fb_R13	fb_R14	fb_R15
fb_R16	fb_R17	fb_R18
fb_R19		

-  : interdit en association avec une teinte Bleue
-  : interdit en association avec une teinte Rouge
-  : interdit en association avec une teinte Jaune

* les mots suivis d'un astérisque sont définis au lexique du présent règlement.

gamme des Bleus ponctuels

fb_B16	fb_B17	fb_B18
fb_B19	fb_B20	fb_B21
fb_B22	fb_B23	fb_B24
fb_B25		fb_B26
fb_B27		

gamme des Violets ponctuels

fb_Vi17	fb_Vi18	fb_Vi19 
fb_Vi20	fb_Vi21	fb_Vi22 

gamme des Jaunes ponctuels

fb_J21	fb_J22 
fb_J23	fb_J24

 : interdit en association avec une teinte Rouge

 : interdit en association avec une teinte Rose

* les mots suivis d'un astérisque sont définis au lexique du présent règlement.

3. TONS* POUR LES MODÉNATURES*

gamme des teintes pour modénatures

MD1



MD2



MD3



MD4



MD5



4. TONS* POUR LES AUTRES ÉLÉMENTS

Teinte pour sous-face de toiture



Teinte pour fonte

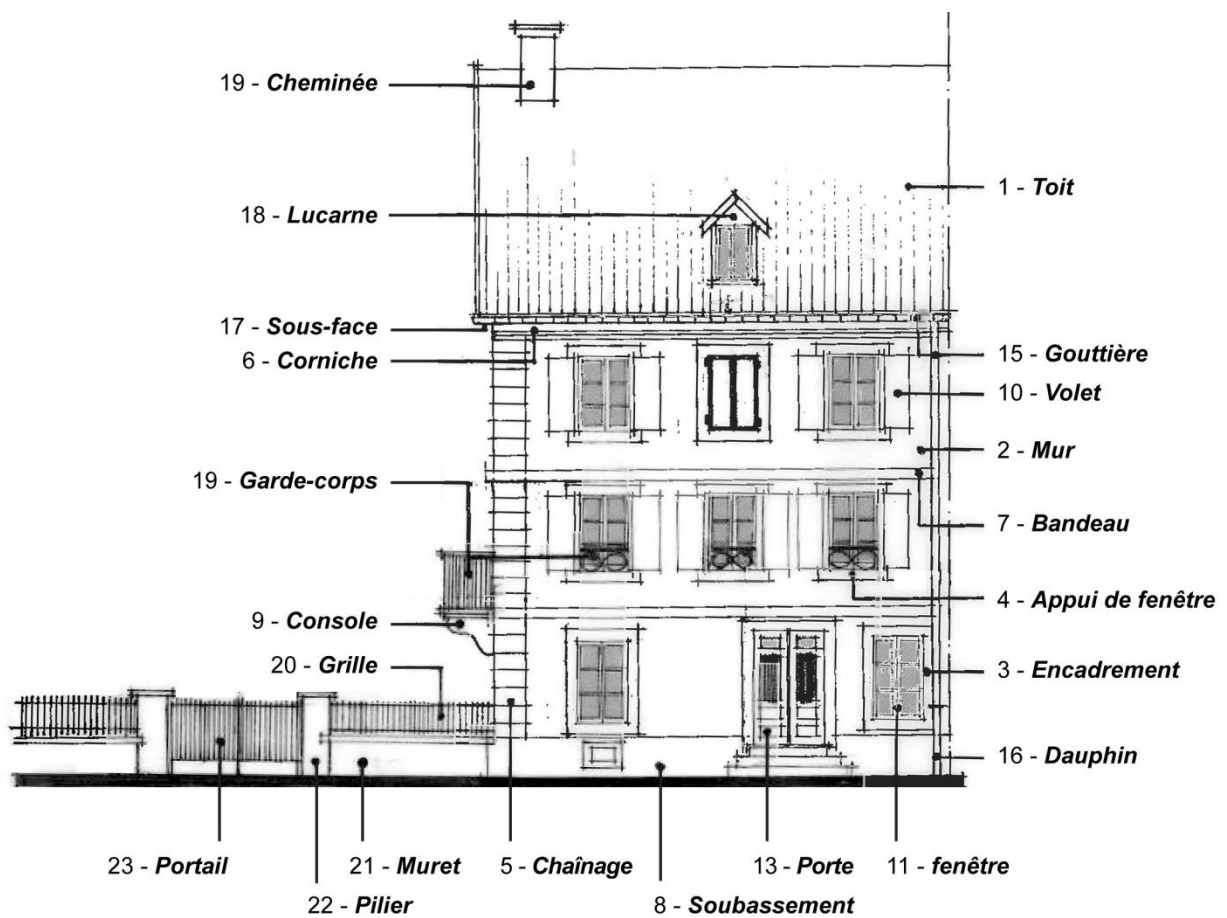


Teinte pour chéneaux et descentes EP



** les mots suivis d'un astérisque sont définis au lexique du présent règlement.*

5. QUESTIONNAIRE DE RAVALEMENT – ARCHITECTURE TRADITIONNELLE

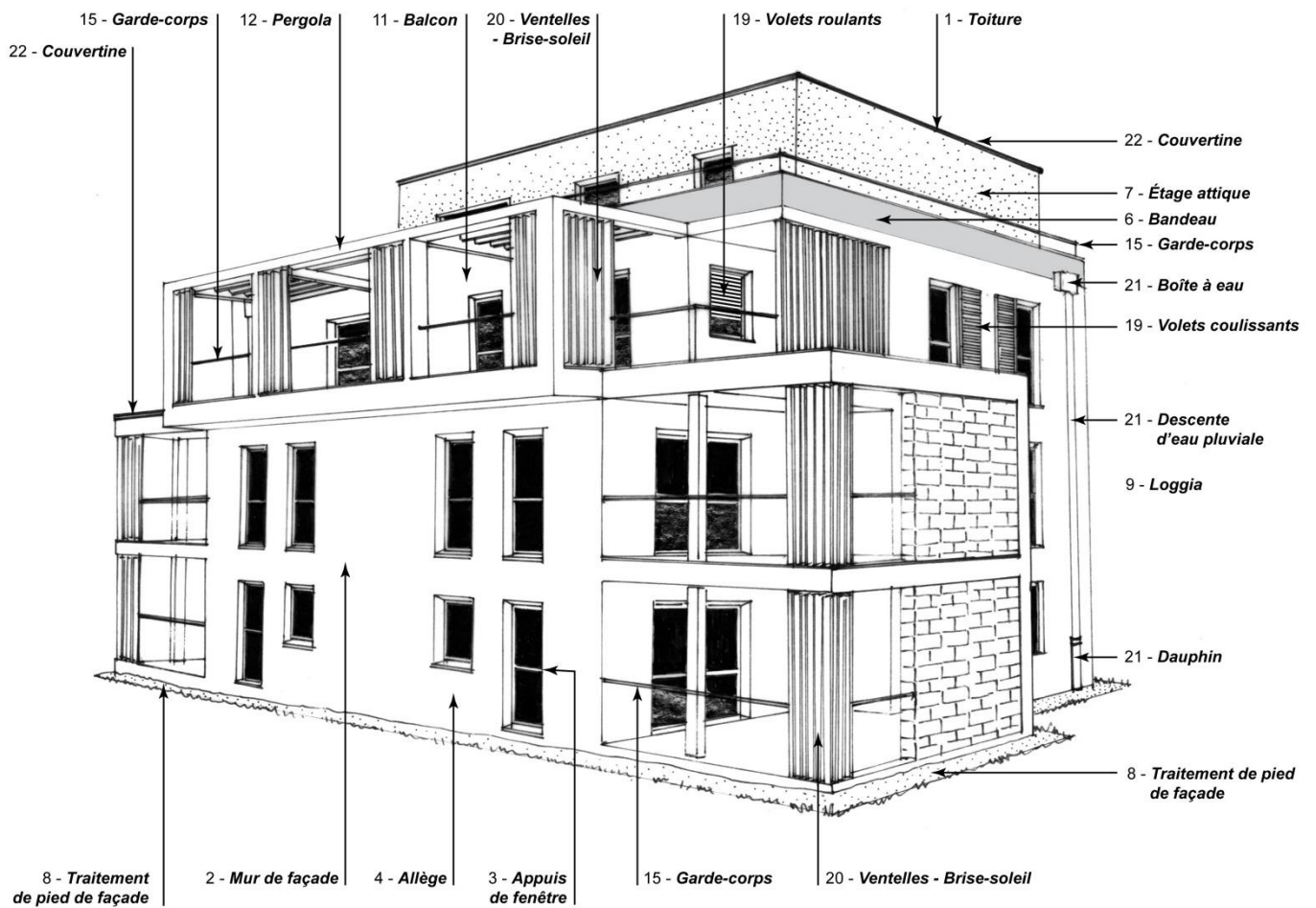


** les mots suivis d'un astérisque sont définis au lexique du présent règlement.*

LOCALISATION	MATERIAU	NUMEROS DES COULEURS	
1 - TOITURE (en cas de réfection)			
2 - MURS - Trumeaux			
MODENATURES			
3 - Encadrements, Linteaux (fenêtre, porte)			
4 - Appuis de fenêtres			
5 - Chaînage divers			
6 - Corniches			
7 - Bandeaux			
8 - Soubassement - liseré en partie haute			
9 - Balcons - sous face de dalle - console - rives			
MENUISERIES			
10 - Volets			
11 - Fenêtres			
12 - Garde-corps, défenses			
13 - Porte d'entrée - Défenses			
14 - Porte de garage			
ZINGUERIE ET DIVERS			
15 - Gouttières, descentes d'eaux pluviales, rives de toiture			
16 - Dauphins (bas des descentes d'eaux pluviales)			
17 - Sous-faces de toiture - charpente apparente			
18 - Lucarne - sous-face débord de toit - charpente apparente			
19 - Cheminées (souches)			
CLOTURES			
20 - Grille			
21 - Muret			
22 - Piliers			
23 - Portail			
COULEUR DES MAISONS VOISINES			
1	2	3	4

* les mots suivis d'un astérisque sont définis au lexique du présent règlement.

6. QUESTIONNAIRE DE RAVALEMENT – ARCHITECTURE CONTEMPORAINE*



* les mots suivis d'un astérisque sont définis au lexique du présent règlement.

LOCALISATION	MATERIAUX	NUMEROS DES COULEURS
FACADES		
1 - Toiture		
2 - Murs		
- ciment		
- bardage		
3 - Appuis fenêtres		
4 - Allèges		
5 - Corniches		
6 - Bandeau		
7 - Attique		
8 - Soubassement		
- Traitement de pied de façade		
9 - Loggia		
10 - Mur "voile"		
11 - Balcon		
- sous face		
traitement vertical		
traitement horizontal		
12 - Auvent / pergolas		
13 - Rampe		
14 - Escalier		
- marches / contre-marches		
- limon		
- sous faces		
- garde-corps		
MENUISERIES		
15 - Garde-corps		
16 - Fenêtres (châssis)		
17 - Portes		
18 - Porte de garage		
19 - Volets (caissons)		
ZINGUERIE ET DIVERS		
21 - Gouttières		
- descente d'eau pluviale		
- boîte à eau, dauphin		
22 - Couvertine		
23 - Débords de toit		
24 - Lucarne		
25 - Cheminées (souches)		
CLOTURES		
26 - Chaperon		
27 - Grille		
28 - Muret		
29 - Piliers		
30 - Portail		
COULEUR DES MAISONS VOISINES		
1	2	3
4		

* les mots suivis d'un astérisque sont définis au lexique du présent règlement.