




Agence d'Urbanisme
du Territoire de Belfort

Révision du PLU de Belfort
Partage du diagnostic | 12 avril 2013

DIAGNOSTIC

Chapitre 5

Mobilité

Introduction

1. Le réseau viaire, un système organisé
2. La place importante de la voiture
3. Les transports en commun
4. Les mobilités douces
5. Les enjeux du PLU

Introduction

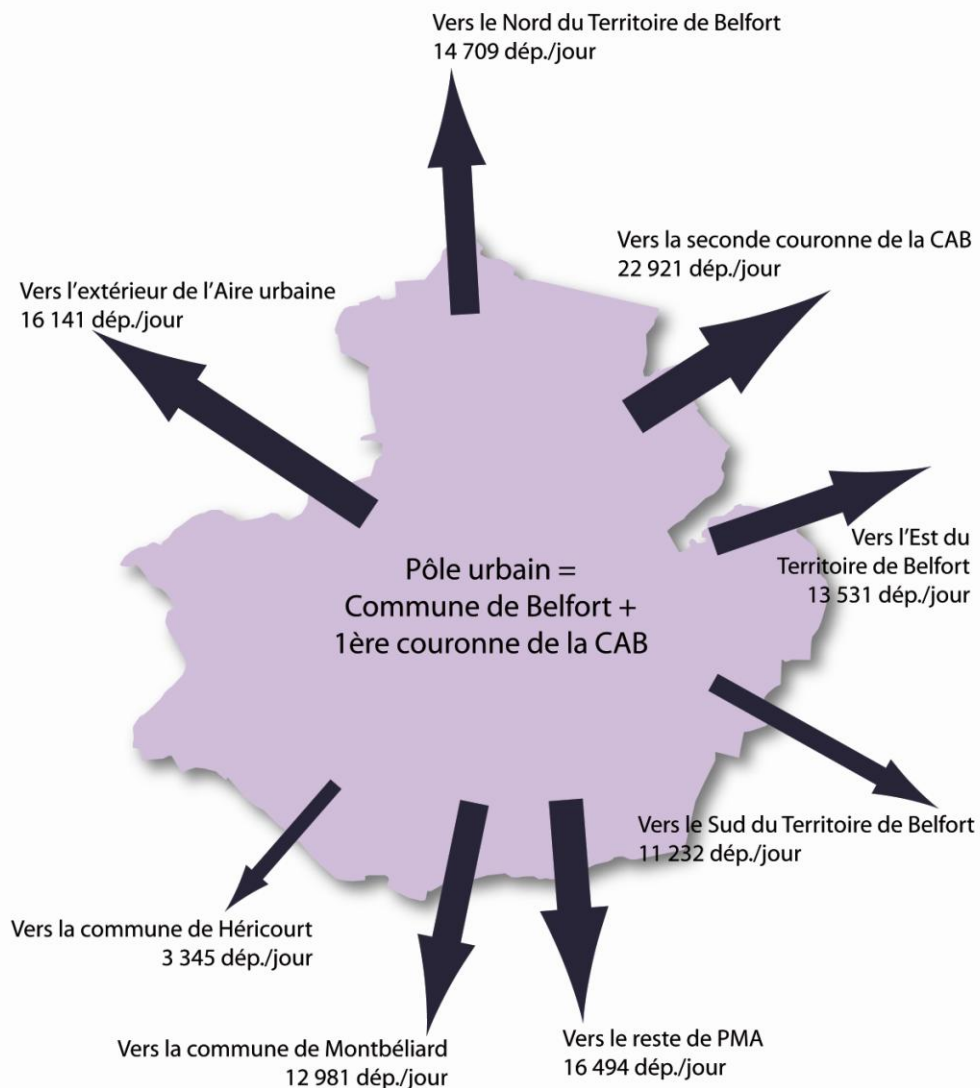
- Optymo phase II : une mutation qui touche le domaine des transports mais aussi la ville dans sa globalité
- Le diagnostic du PLU évoluera en fonction de cela
- Optymo phase II montre le lien important entre mobilité et urbanisme

Introduction

→ 354 200 déplacements quotidiens dans le secteur urbain (Belfort + 1^{ère} couronne) dont :

→ 243 240 internes (= au cœur de pôle urbain)

→ 110 600 externes environ

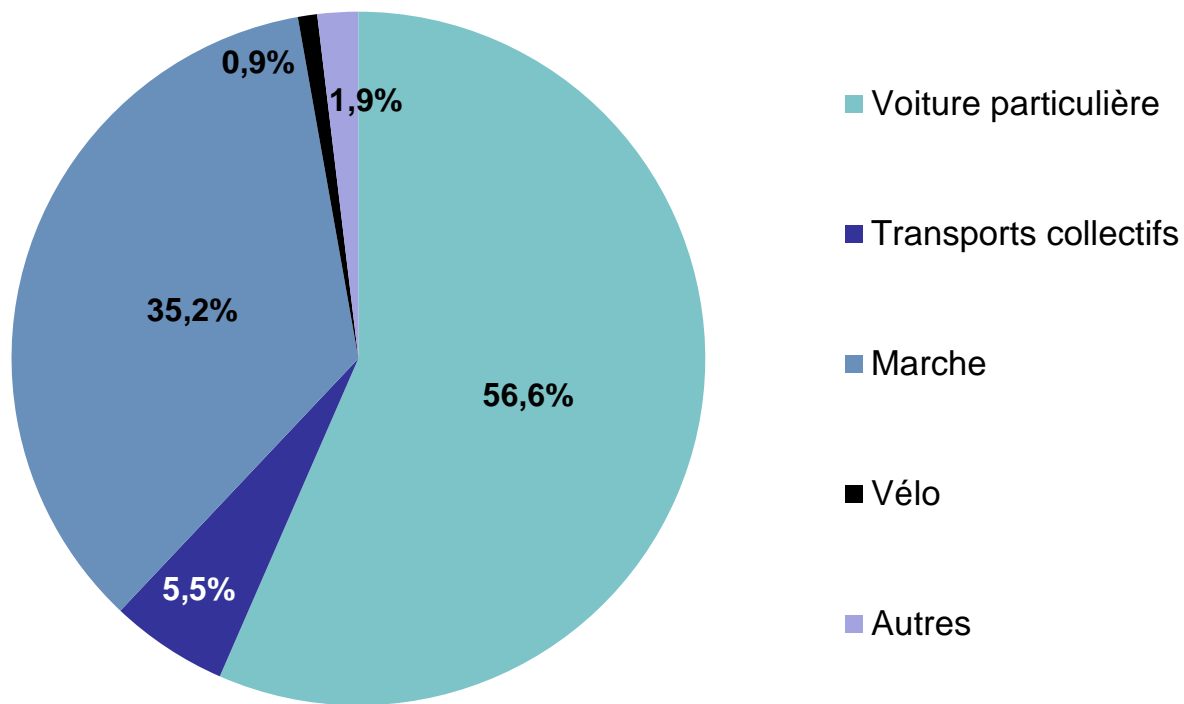


Pôle urbain Belfort + 1^{ère} couronne > Déplacements du pôle urbain vers l'extérieur



Introduction

Parts modales du secteur urbain en 2004

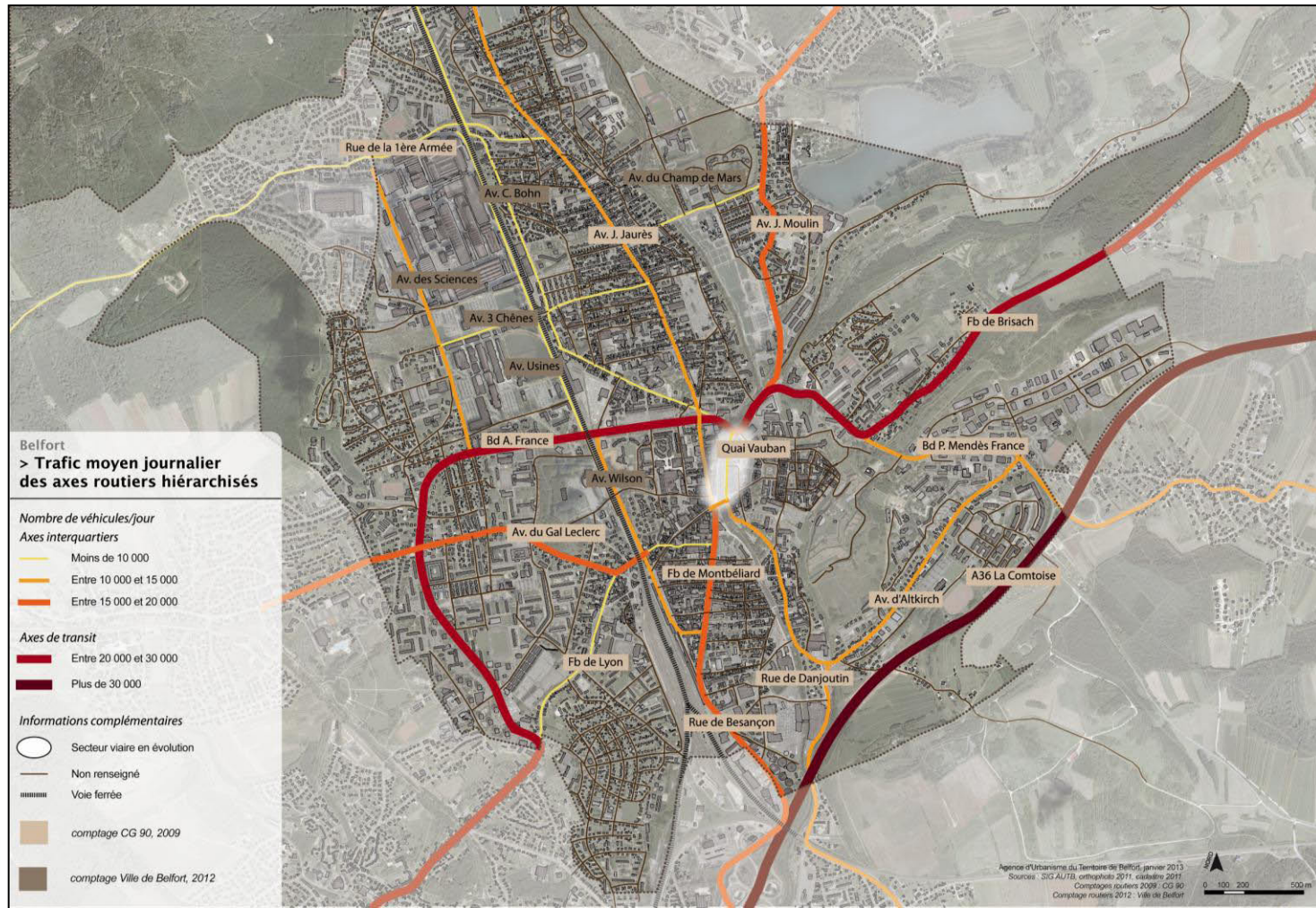


1. Le réseau viaire, un système organisé
2. La place importante de la voiture
3. Les transports en commun
4. Les mobilités douces
5. Les enjeux du PLU

Le réseau viaire : un système organisé

- ➔ Des axes départementaux structurants complétés par une voirie communale
- ➔ Une politique de hiérarchisation du réseau pour mieux gérer le trafic automobile

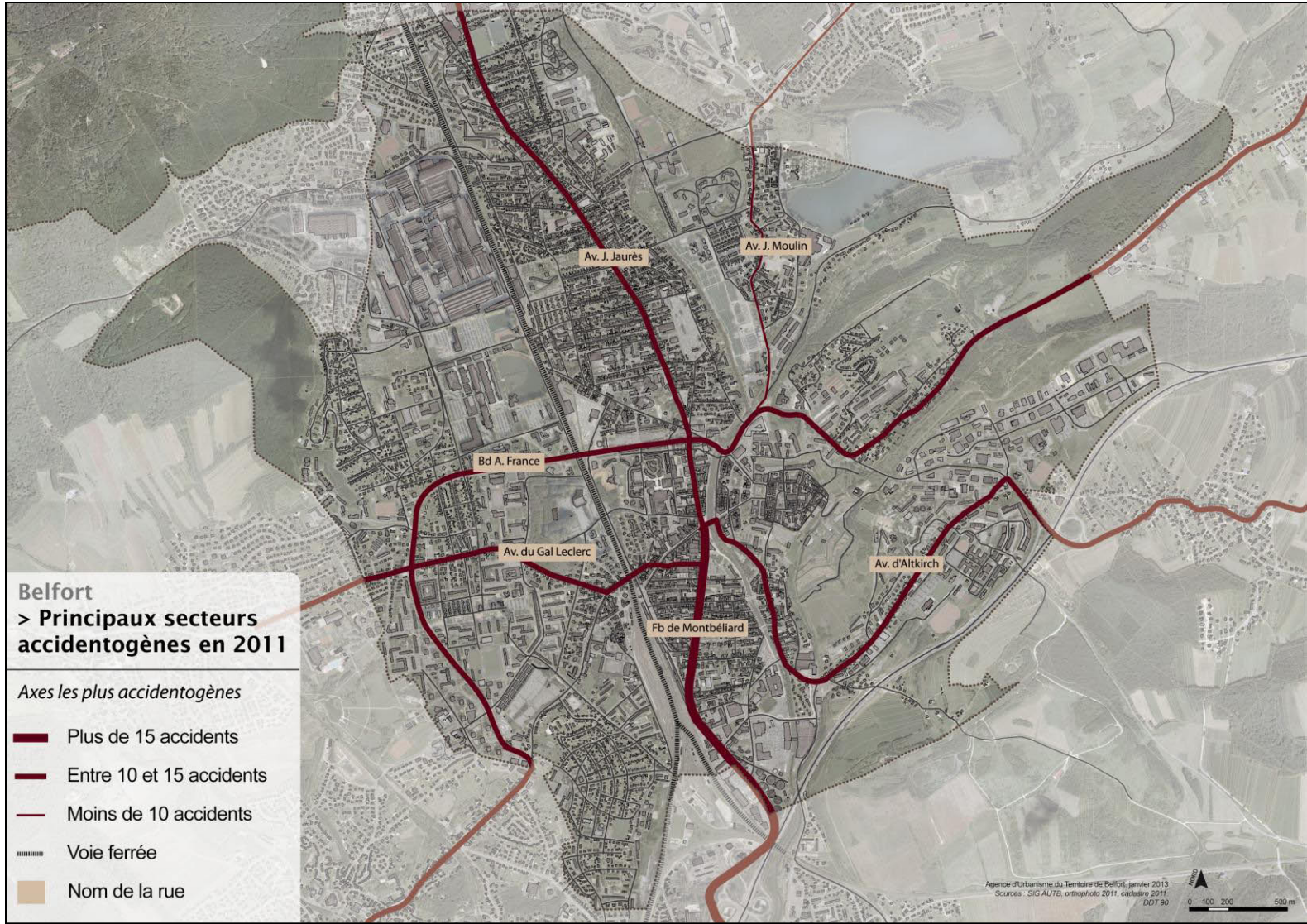
Le réseau viaire



Zones accidentogènes

→ Des accidents concentrés sur les axes au trafic important

Le réseau viaire

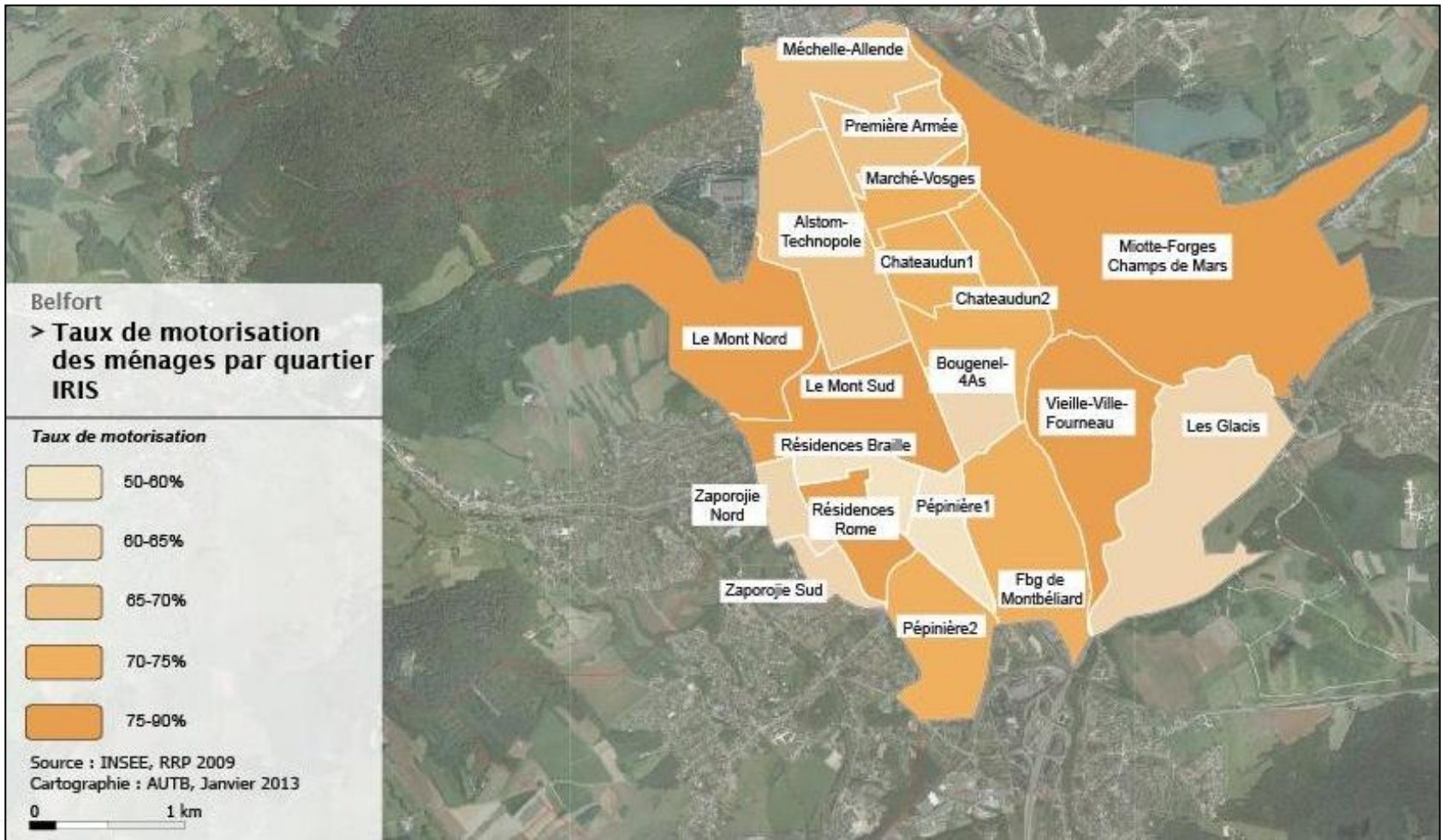


1. Le réseau viaire, un système organisé
2. La place importante de la voiture
3. Les transports en commun
4. Les mobilités douces
5. Les enjeux du PLU

La place importante de la voiture

Une hégémonie de la voiture

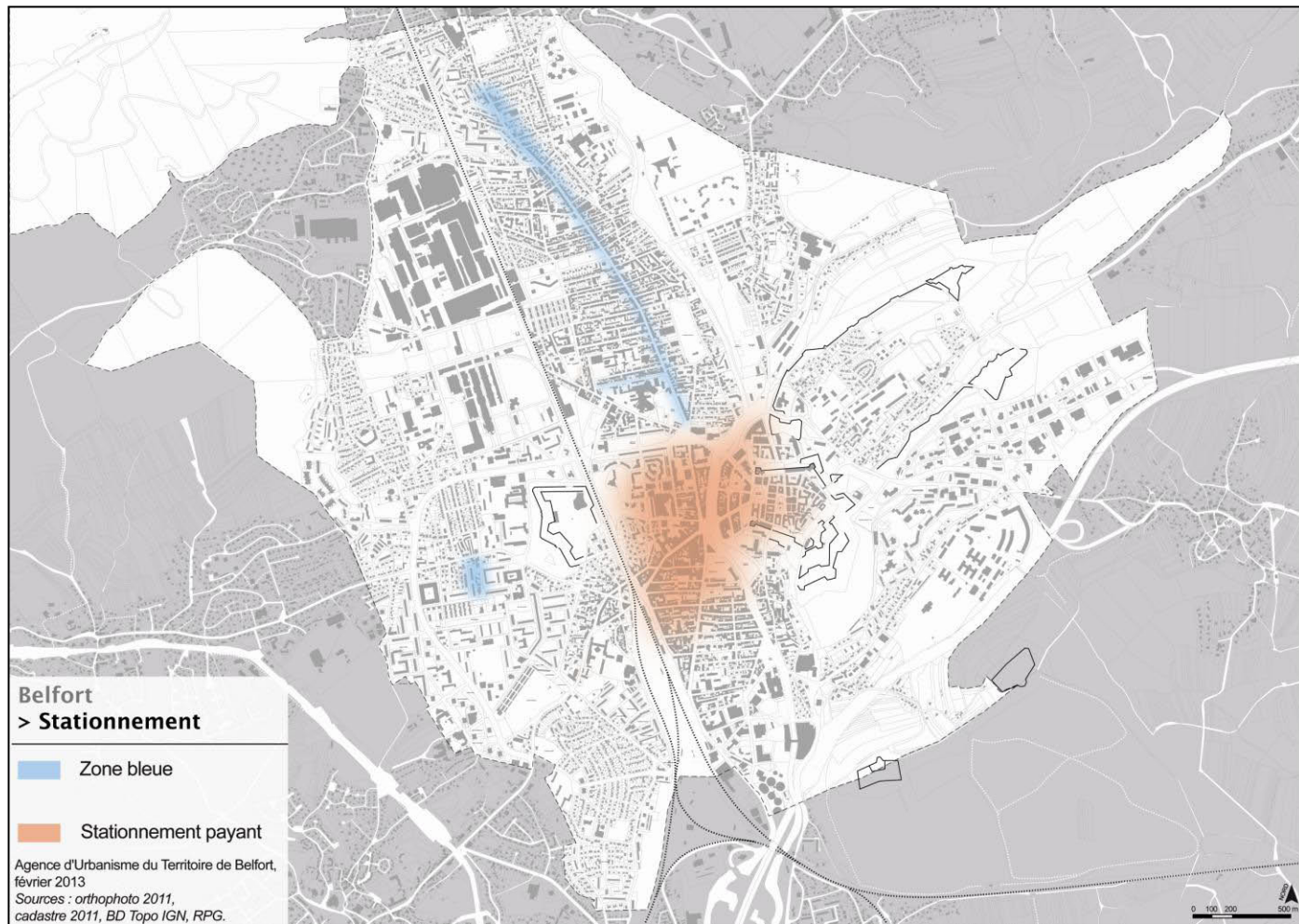
- ➔ Une part modale qui s'élevait en 2004 (EMD 2004) à environ 57% en secteur urbain (Belfort + 1^{ère} couronne)
- ➔ Un taux de motorisation de 71% (= au moins 1 voiture/ménage) en moyenne sur Belfort



Le stationnement, une politique réglementée

Des objectifs assumés par la Ville

- Une rotation des véhicules en centre-ville (tarif et durée selon les zones)
- Un stationnement gratuit en périphérie



Le stationnement, une politique réglementée

Stationnement et PLU

- Des normes à adapter pour les constructions neuves / Une prise en compte des évolutions législatives et réglementaires
- Un nombre de place de stationnement par quartier en fonction du taux de motorisation
- Une analyse nécessaire des politiques de stationnement déjà menées à Belfort

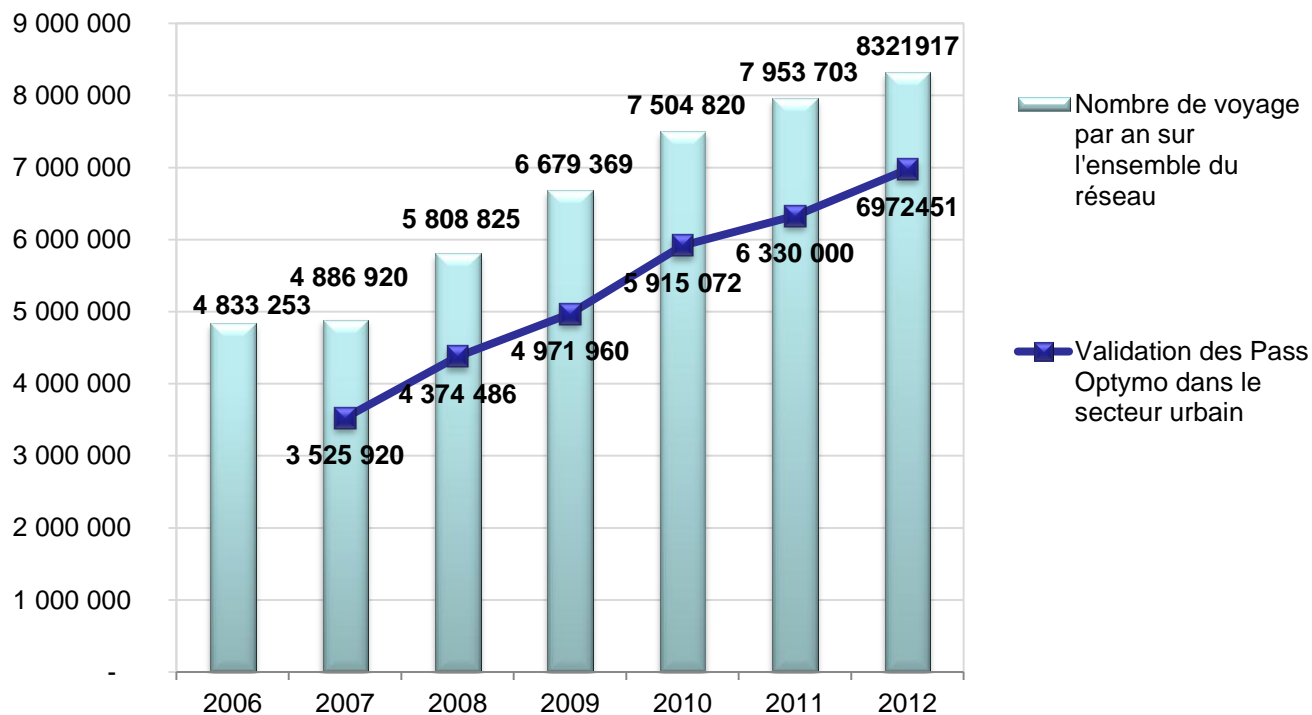
1. Le réseau viaire, un système organisé
2. La place importante de la voiture
3. **Les transports en commun**
4. Les mobilités douces
5. Les enjeux du PLU

Les transports en commun

Retour sur Optymo I

→ Une offre ambitieuse et une fréquentation en hausse

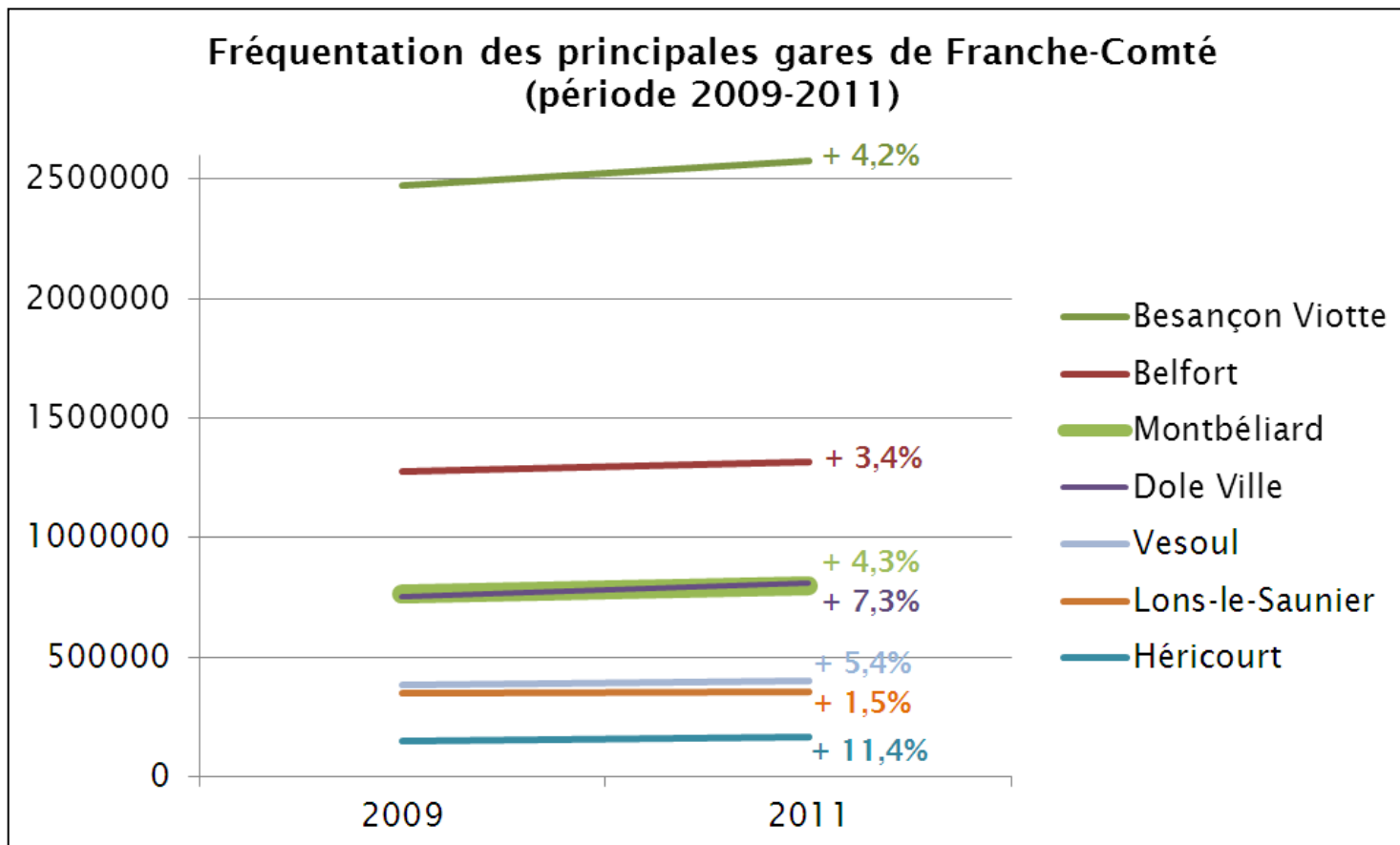
Fréquentation du réseau Optymo



Belfort, au cœur d'une étoile ferroviaire

Gare de Belfort

→ Une position géographique renforcée



Evolution du quartier gare

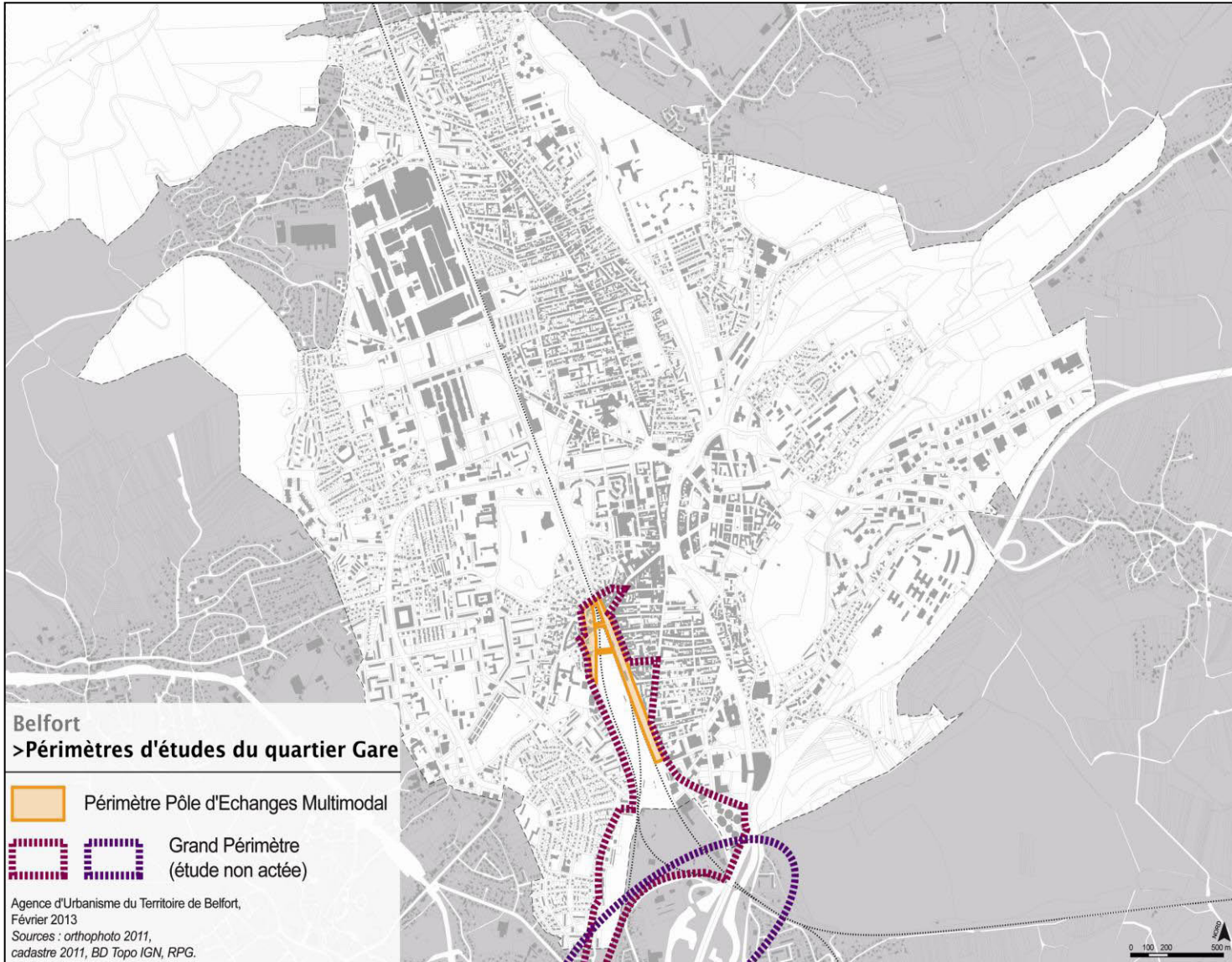
2 projets de requalification

- Le projet Optymo phase II
- Le projet de Pôle d'Echanges Multimodal (PEM)



Evolution du quartier gare

Périmètres d'étude du quartier gare



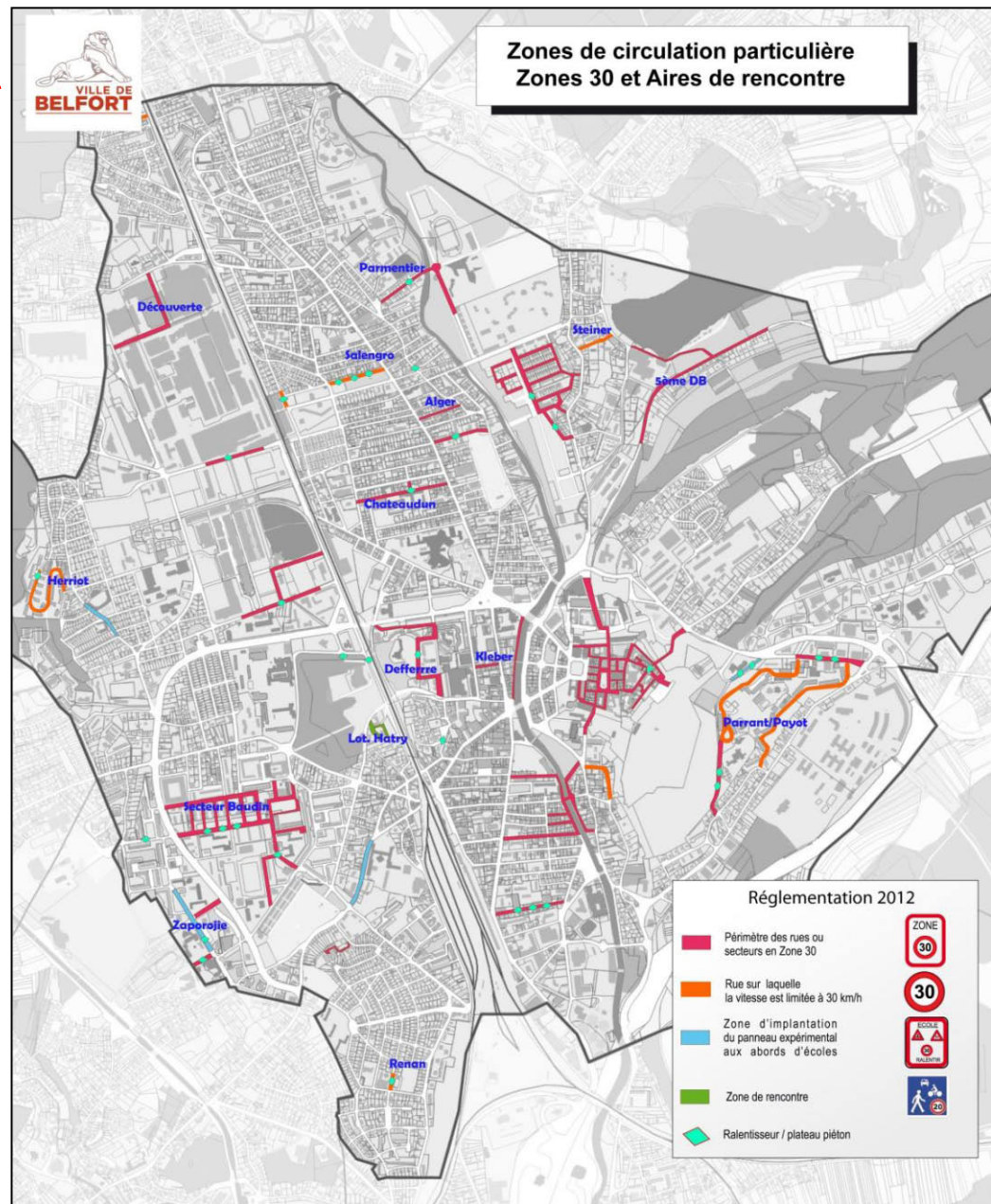
1. Le réseau viaire, un système organisé
2. La place importante de la voiture
3. Les transports en commun
4. **Les mobilités douces**
5. Les enjeux du PLU

Les mobilités douces

Les mobilités douces

L'importance de la marche

- ➔ La marche à Belfort :
35% des déplacements
quotidiens (EMD 2004)
- ➔ Zones 30, zones de
rencontre





Les mobilités douces

Les mobilités douces

La piétonisation à Belfort

- Une dynamique ancienne mais toujours en évolution
- Une dynamique en faveur du commerce et de l'aménagement urbain (connexions entre quartiers)



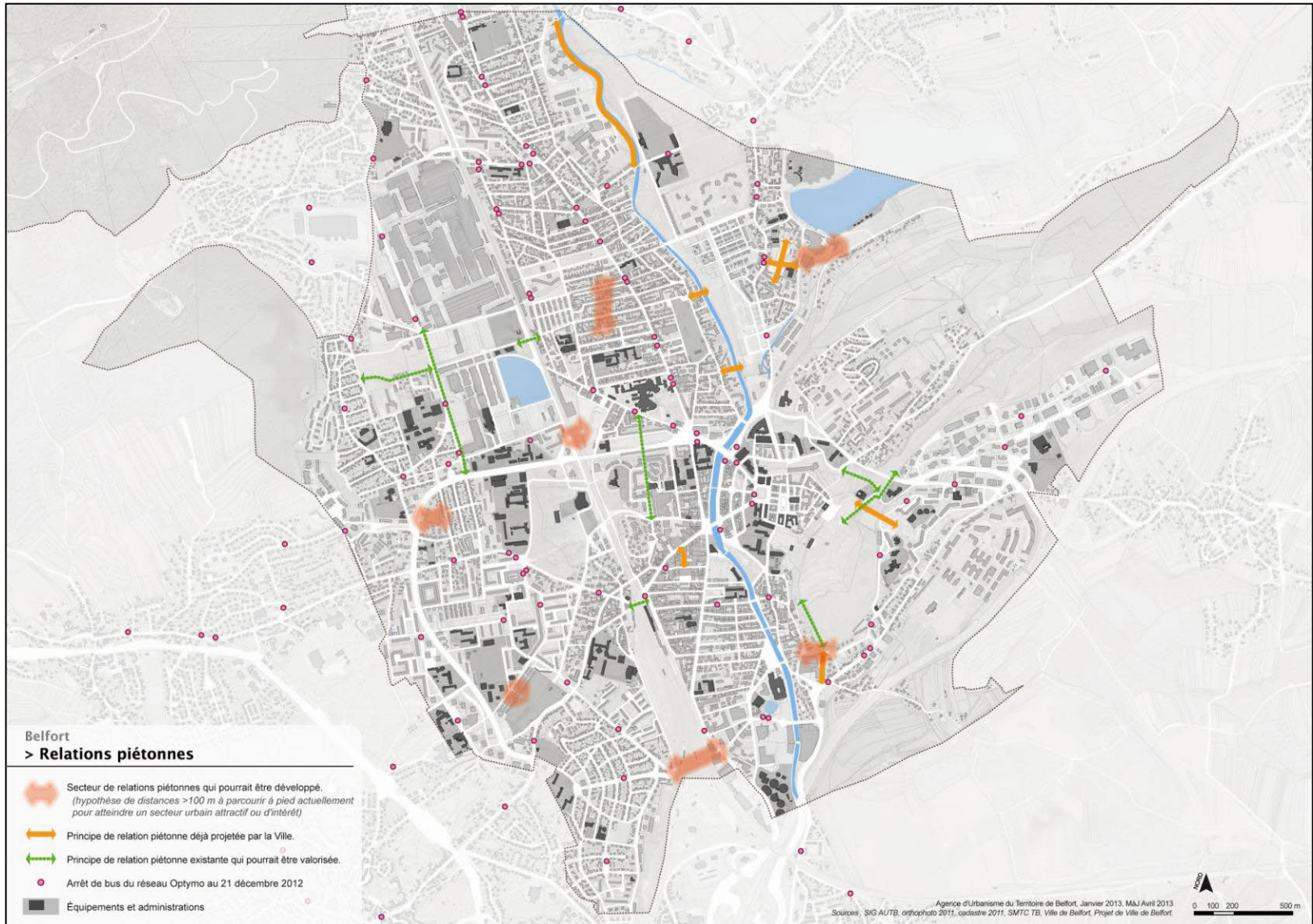
1978_010_946 Faubourg de France



2011_010_946 Faubourg de France

Les relations piétonnes

Un maillage déjà bien développé

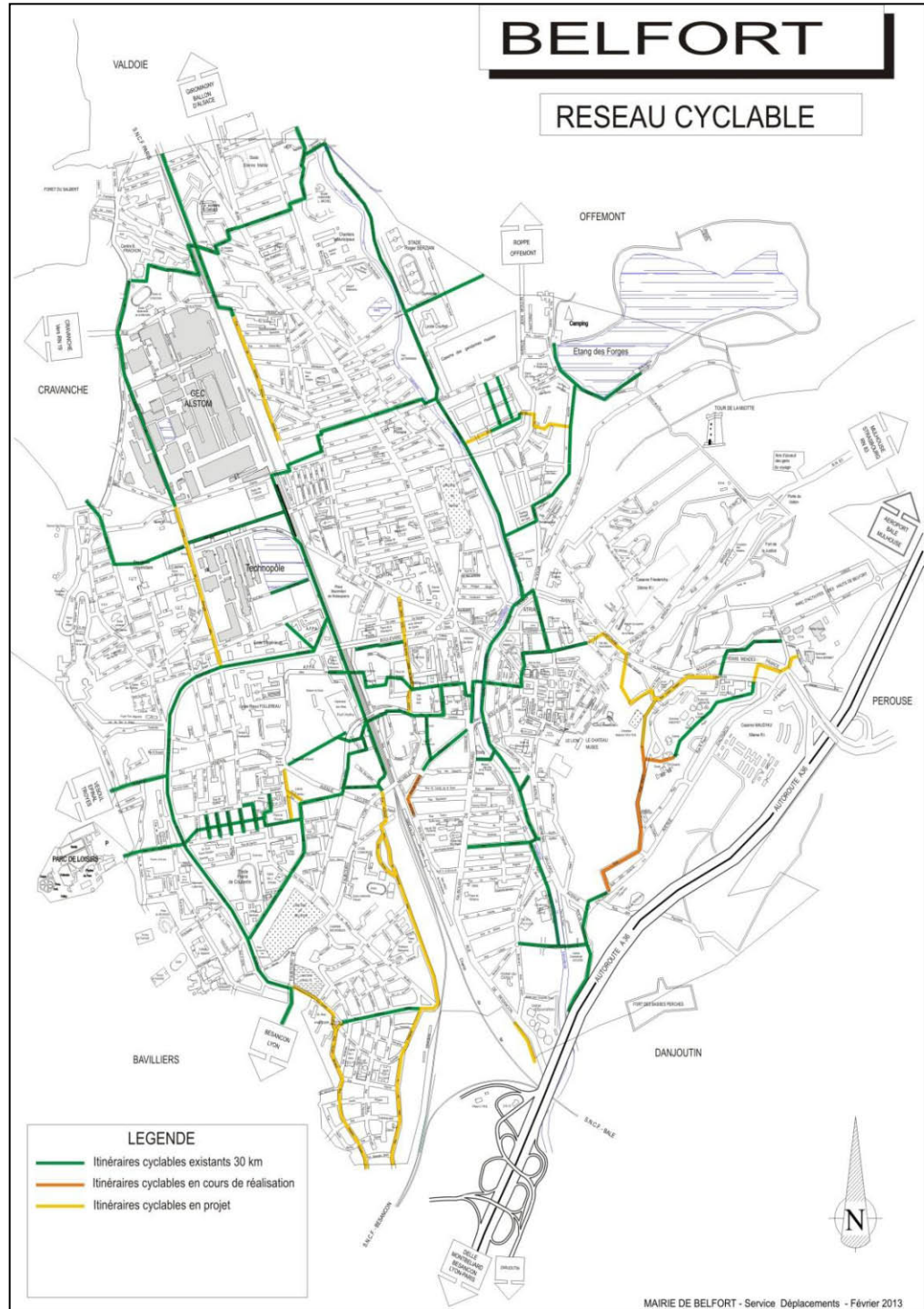


La pratique du vélo

Les mobilités douces

Belfort, une ville favorable à la pratique du vélo

- Un plan vélo
- Des cheminements cyclables de plus en plus présents
- La mise en place du service VLS dès la fin avril 2013



1. Le réseau viaire, un système organisé
2. La place importante de la voiture
3. Les transports en commun
4. Les mobilités douces
5. Les enjeux du PLU

Les enjeux du PLU

Les points à retenir

- Un réseau viaire fluide (peu de congestion)
- Une prédominance de l'automobile
- Une politique de régulation du stationnement engagée par la ville
- Un système de transports collectifs performant et en évolution
- Belfort, au cœur d'une étoile ferroviaire régionale, une richesse à exploiter
- Un quartier gare en mutation (projet de Pôle d'Echange Multimodal, Optymo II)
- Une ville favorable à la marche et au vélo

Une interaction évidente entre l'urbanisme et les déplacements

- Une amélioration de l'offre en transport en commun
- Une accessibilité aux équipements qui participe à la vitalité économique
- Une maîtrise de l'offre de stationnement, enjeu stratégique pour la ville
- Un enjeu environnemental fort : réduction des pollutions et des émissions GES

DIAGNOSTIC

Chapitre 5

Mobilité

Merci de votre attention